

Salud Total EPS-S

PAC Planes
Complementarios

Beneficios que
marcan la
Diferencia

Plan Delta

Tu salud no
es a medias
debe ser *total*

¡TU FAMILIA LO MERECE TODO!

El **Plan Delta** es sinónimo de bienestar, confort y seguridad para toda la familia. Cuentas con las coberturas y el acompañamiento de los mejores profesionales de la salud para el cuidado y la atención de las personas más importantes de tu vida.

Plan Delta

Recuerda que con tu plan complementario de **Salud Total EPS** puedes elegir donde ser atendido.

Conoce el directorio y encuentra:



Los Centros integrales de atención de las especialidades de acceso directo.



Clínicas e IPS aliadas que te atenderán para cada servicio según tu plan.



Información y orientación médica telefónica.

¡Agenda tu cita fácilmente!

¿Cómo acceder al *Directorio*?

1

Ingresa a:
www.saludtotal.com.co
Opción:
Planes Complementario

2

Ingresa a
la opción
Directorio



3

Selecciona:

PRODUCTO



El plan al que te
encuentras afiliado

SUCURSAL

El departamento
donde te encuentras

SERVICIO



El tipo de servicio
médico que requieres

ESPECIALIDAD



La especialidad
que requieres

4

Al final, recibirás toda la información
de la **red de prestadores aliada disponible**
correspondiente al plan seleccionado

MEDICINA GENERAL

CINICA CENTRO INTEGRAL PALEMO

CENTRO POLICENICO DEL OLAYA

CLA CINICA UNIVERSIDAD DE LA SABANA

CINICA DE MAREY SA

CINICA DEL COUNTRY SA



Si presentas dificultades con el servicio recuerda que tenemos el canal **TE ESCUCHAMOS** para solucionar tus inquietudes:



Beneficios que marcan la *Diferencia*

Plan Delta

- ✓ ACCESO DIRECTO A
16 ESPECIALIDADES
- ✓ CENTROS INTEGRALES DE ATENCIÓN
MÉDICA Y ODONTOLÓGICA
- ✓ DIRECTORIO
MÉDICO Y ODONTOLÓGICO
- ✓ **VALIDACIÓN DE LA ANTIGÜEDAD**
DE OTROS PLANES
- ✓ **COBERTURA NACIONAL**
- ✓ **SIN PAGO MODERADOR**
EN LOS CENTROS INTEGRALES DE SALUD
- ✓ **ATENCIÓN PREFERENCIAL EN IPS**
- ✓ **DESCUENTOS POR PLANES**
DE PAGO
- ✓ **RED MÉDICA Y ODONTOLÓGICA**
CON EXPERIENCIA Y RECONOCIMIENTO



Acceso directo 16 Especialidades

- ✓ Medicina General
- ✓ Pediatría
- ✓ Ginecología
- ✓ Obstetricia
- ✓ Medicina Interna
- ✓ Medicina Familiar
- ✓ Dermatología
- ✓ Cirugía General
- ✓ Ortopedia
- ✓ Oftalmología
- ✓ Urología
- ✓ Psicología
- ✓ Nutrición
- ✓ Optometría
- ✓ Odontología General
- ✓ Odontopediatría
- ✓ Consulta odontológica general y especializada (Endodoncia y cirugía oral)



**Medicina y
terapias alternativas.**



Nutrición.



**Orientación médica
telefónica 24/7.**



**Consulta médica domiciliaria en
el lugar donde te encuentres.***

De acuerdo a cobertura geográfica





Cobertura de maternidad y atención neonatal.

Aplica periodo de carencia



Cobertura de bebé en gestación.

Afiliación en la semana 22 a la 26 de embarazo.



Cama de acompañante.

Pacientes menores de 15 años y mayores de 60 años.



Auxiliar de enfermería acompañante en horas de la noche.

Según pertinencia médica



Asistencia al viajero.

Cobertura de 10 días al año, a través de operador internacional ASSIST CARD



Hospitalización domiciliaria.

Según pertinencia médica.



Lesiones ocasionadas por deportes de alto riesgo.

Siempre y cuando no se den en la práctica profesional de estos deportes.



Plan Delta

Cobertura en

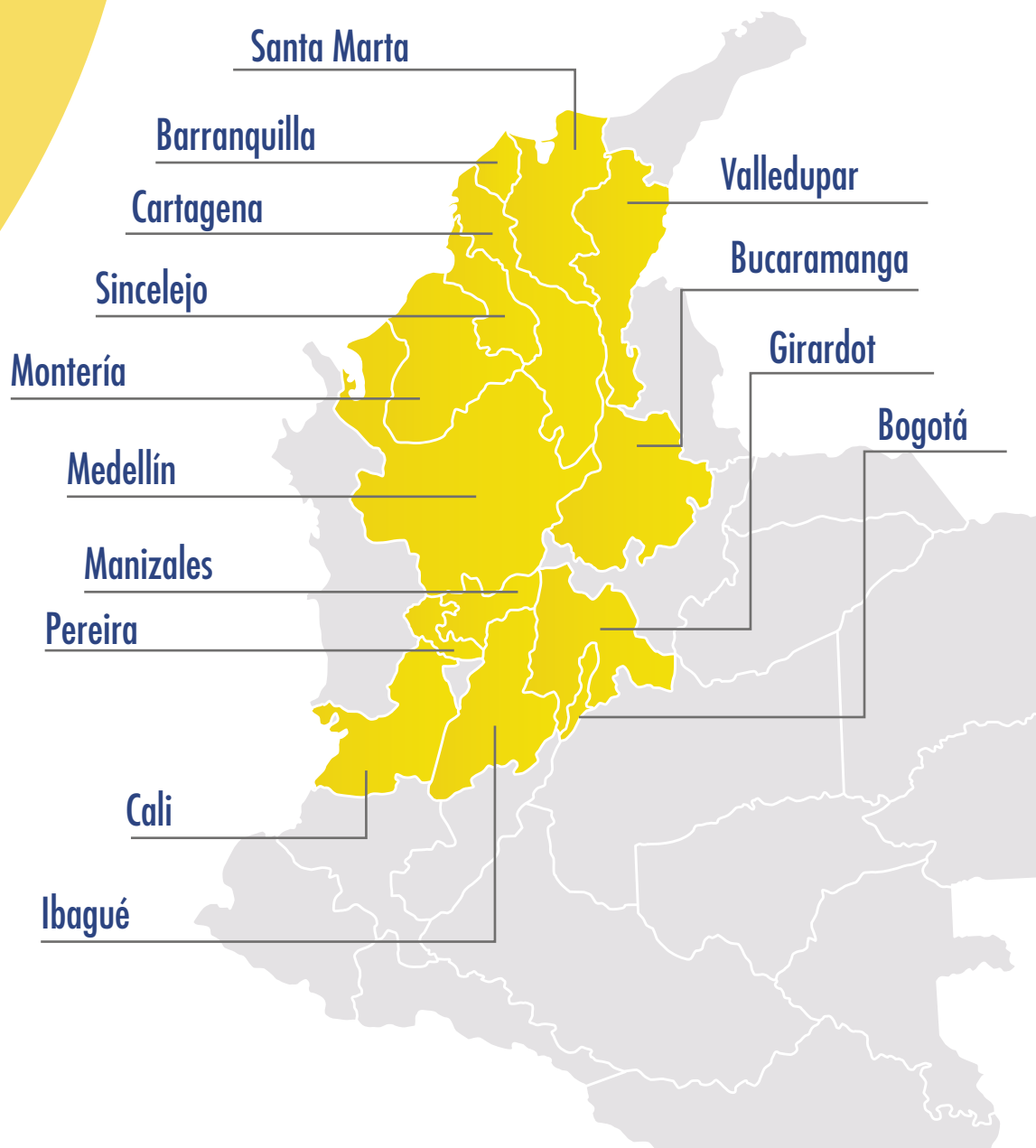
14

CIUDADES A NIVEL NACIONAL

Lo mejor de viajar es estar tranquilo en cualquier parte del país, por eso cuentas con cobertura de tu Plan Complementario en 14 ciudades. Accede tranquilo.

Salud Total EPS-S

PAC Planes
Complementarios





ENTREGA DE MEDICAMENTOS

Los Planes de Atención Complementaria NO tienen dentro de su cobertura la entrega de medicamentos ambulatorios, accede a la entrega de los medicamentos cubiertos dentro del Plan de Beneficios de Salud (PBS), en la red de farmacias del PBS.

El valor a cancelar de la cuota moderadora es de acuerdo a lo establecido por el Plan de Beneficios de Salud (PBS). La fórmula tiene una vigencia de treinta (30) días para su reclamación.



DIRECCIONAMIENTOS

Solicita tu direccionamiento a través de los siguientes canales:



SaludTotalPAC

Oficina Virtual



www.saludtotal.com.co

Adjunta la historia clínica y la orden médica con el nombre del prestador donde deseas tu servicio, recibe tu direccionamiento y comunícate directamente al número telefónico del prestador para pedir tu cita.

Descarga la App **SaludTotalPAC**, realiza tus trámites y consultas al instante.



Medios de Pago

PAGO ONLINE

Realiza a través de transacción electrónica el pago de tu facturación, mensual, trimestral, semestral o anual en pagos en línea.

 Tarjeta débito/crédito:



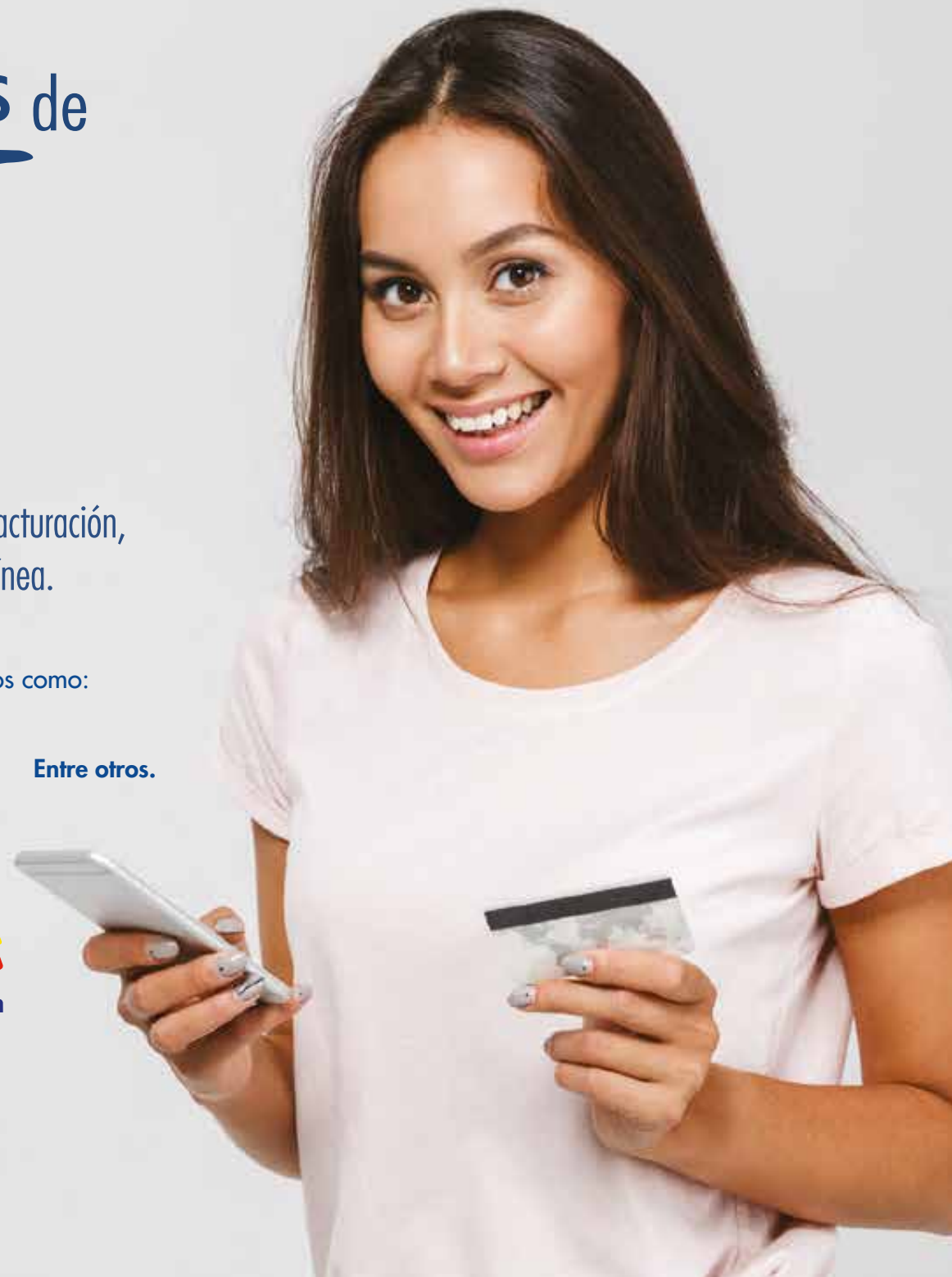
 Elige medios como:



PAGO EN OFICINAS Y CORRESPONSALES BANCARIOS



Descarga e imprime tu factura PAC en la Oficina Virtual y paga fácil.



CANALES DE ATENCIÓN



Atención Telefónica

Orientación Telefónica disponible las veinticuatro (24) horas del día
Comunícate a nuestra línea de atención de tu ciudad

BARRANQUILLA:

(605) 3698585 – 3698555

BOGOTÁ:

(601) 4430000

BUCARAMANGA:

(607) 6438150 – 6438130

CALI:

(602) 3180444 – 3180455

CARTAGENA:

(605) 6569340 – 6569341

GIRARDOT:

(601) 8872828 – 8872825

IBAGUÉ:

(608) 2709777 – 2709751

MANIZALES:

(606) 8782300 – 8782700

MEDELLÍN:

(604) 3199999 – 3199919

MONTERÍA:

(604) 7848949

PEREIRA:

(606) 3497300 – 3497301

SANTA MARTA:

(605) 4328777 – 4328750

SINCELEJO:

(605) 2799222

VALLEDUPAR:

(605) 5748250 – 5748258



Pablo Asesor En Línea

Ingresa a www.saludtotal.com.co o en la APP Salud Total EPS-S. Pablo te brindará acompañamiento en: afiliación, direccionamientos y más servicios.



Te Escuchamos

Ingresa a www.saludtotal.com.co opción "Te Escuchamos" donde puedes solicitar información, peticiones, sugerencias y más servicios; además recibe la respuesta a tus solicitudes.



Oficina Virtual

Podrás acceder a direccionamientos, copia de tu factura y pagos en línea.



APP SaludTotalPAC

Podrás acceder a tu carné, certificaciones, direccionamientos, pagos y directorio.

Siguenos

(Redes sociales oficiales)



@saludtotalpac



Salud Total EPS



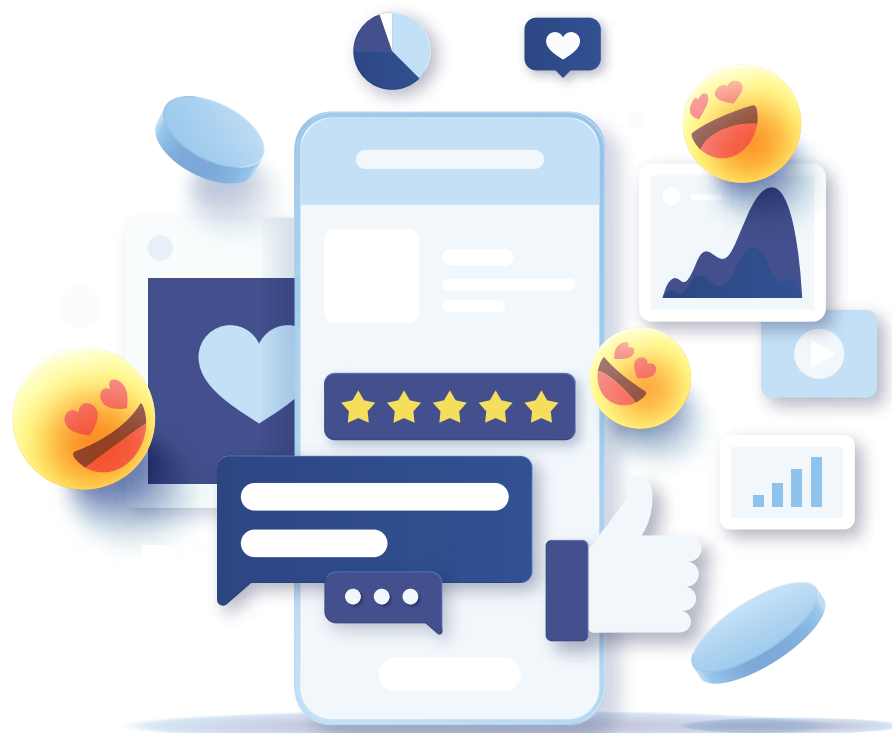
@EPSSaludTotal



Salud Total EPS-S



Salud Total



*Si quieres saber más detalles sobre
tu manual de usuario*

haz clic aquí