	<b>CARACTERIZACION POBLACIONAL TERRITORIO TURBACO AÑO 2023</b>	<b>Fecha: 28-02-2024</b>
	<b>GESTION DEL RIESGO EN SALUD</b>	<b>Versión: 1.0</b>
		<b>Página 1 de 17</b>

## Contenido


Índice de Tablas.....	1
Índice de Ilustración.....	1
INTRODUCCIÓN.....	2
DISTRIBUCIÓN DEMOGRÁFICA.....	3
MORBILIDAD EN CONSULTA EXTERNA.....	6
Morbilidad en Consulta Externa por Curso de Vida.....	7
Mortalidad por Grandes Causas y Subcausas de consulta.....	9
COMPORTAMIENTO EVENTOS DE INTERÉS EN SALUD PÚBLICA.....	12
Matriz de estrategias de gestión para los riesgos priorizados en salud. Salud Total EPS-S.....	17

## Índice de Tablas

Tabla 1. Distribución de la Población por Quinquenios y género, año 2023.....	4
Tabla 2. Distribución de la Población Afiliada por Territorio, año 2023.....	4
Tabla 3. Índices Demográficos del Territorio.....	5
Tabla 4. Índices Demográficos del Territorio.....	5
Tabla 5. Indicadores Dinámica Poblacional.....	5
Tabla 6. Grados Causas de Consulta 2021 - 2023. Territorio de Turbaco.....	6
Tabla 7. Tasa de Mortalidad por Grandes Causas en el Territorio 2021 - 2022.....	9
Tabla 8. Distribución de casos de eventos de interés en salud pública confirmados y en estudio, territorio Turbaco, año 2023.....	12
Tabla 9. Distribución de casos confirmados y en estudio de mortalidad, territorio Turbaco, año 2023.....	13

## Índice de Ilustración

Ilustración 1. Pirámide Poblacional Turbaco año 2023.....	3
Ilustración 2. Distribución de casos de eventos de interés en salud pública por curso de vida, territorio Turbaco, año 2023.....	13
Ilustración 3. Comportamiento del Dengue, territorio Turbaco, año 2023.....	13
Ilustración 4. Comportamiento notificación de casos por violencia de género, territorio Turbaco, año 2023.....	14
Ilustración 5. Comportamiento notificación de casos por violencia de género, variables de interés en víctima, territorio Turbaco, año 2023.....	14
Ilustración 6. Comportamiento notificación de casos por violencia de género, variables de interés en agresor, territorio Turbaco, año 2023.....	15
Ilustración 7. Comportamiento notificación de casos por intento de suicidio, territorio Turbaco, año 2023.....	15
Ilustración 8. Variables de interés de los casos notificados por intento de suicidio, territorio Turbaco, año 2023.....	16

	<b>CARACTERIZACION POBLACIONAL TERRITORIO TURBACO AÑO 2023</b>	<b>Fecha: 28-02-2024</b>
	<b>GESTION DEL RIESGO EN SALUD</b>	<b>Versión: 1.0</b> <b>Página 2 de 17</b>

## INTRODUCCIÓN

Teniendo en cuenta las particularidades de Salud Total EPS-S y de acuerdo con el mapa de procesos, donde Gestión Del Riesgo En Salud hace parte del cor de la institución, al interior se relaciona el procedimiento Caracterización Poblacional, cuya metodología permite identificar y priorizar riesgos en salud de los afiliados a Salud Total EPS-S; utiliza diferentes fuentes de información de las cuales se destacan como externas: cubos SISPRO dispuestos por el MSPS y SIVIGILA.

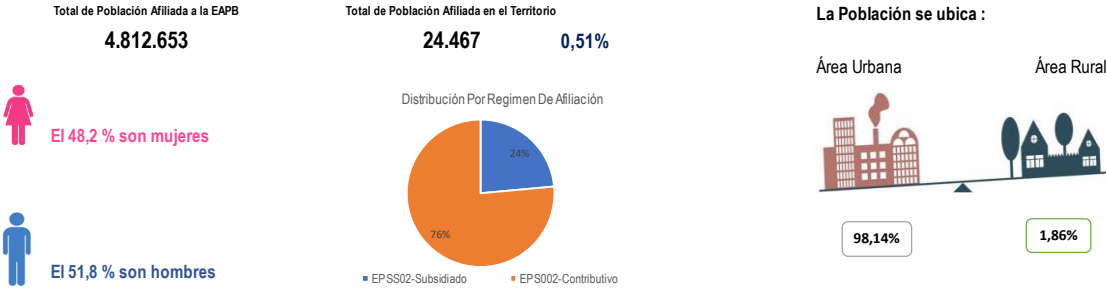
Este documento presenta las características generales de la población afiliada del Territorio, así como su distribución por grupo de edad y sexo; la información de la morbilidad básicamente describe la distribución y el comportamiento de los principales eventos que inciden en el estado de salud de la población, en este caso se hace referencia a la morbilidad atendida, la cual parte de los registros de los servicios de salud utilizados por los protegidos.

En el siguiente informe se presentan las principales causas de mortalidad de la población afiliada, de forma general, teniendo en cuenta la Lista por Causas y Subcausas de Defunción de la Organización Panamericana de la Salud 6/67 CIE-10. Así mismo se presentan los principales indicadores demográficos e indicadores generales de mortalidad relación de datos del Territorio.

### DISTRIBUCIÓN DEMOGRÁFICA

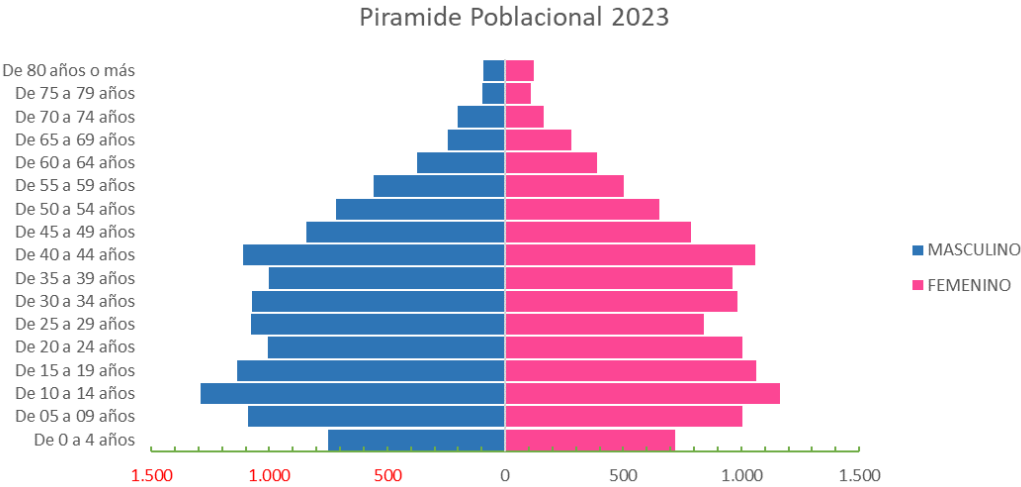
La demografía involucra por un lado el conocimiento de la estructura de una población y por otra parte los mecanismos por los que se modifican los procesos que determinan la formación, conservación y disminución de esta.

El conocimiento de los aspectos demográficos de la población toma gran importancia, dado que estos se constituyen como unos de los principales elementos para realizar estimaciones y proyecciones a futuro, previsible en tamaño y estructura, así como sus cambios y factores incidentes, los cuales deben tenerse en cuenta para medir y establecer prioridades en salud pública. Esta variabilidad refleja las modificaciones en las necesidades en salud de la población afiliada y generan un escenario para la evaluación, desarrollo y ajuste de políticas institucionales encaminadas a la planeación de la atención en salud de nuestros afiliados.



Fuente: Cubo Sispro-BDUA diciembre 2023

Ilustración 1. Pirámide Poblacional Turbaco año 2023



Fuente: Cubo Sispro-BDUA diciembre 2023

*Tabla 1. Distribución de la Población por Quinquenios y género, año 2023*

Quinquenio	MASCULINO		FEMENINO		TOTAL GENERAL	
	Numero	(%) Porcentaje	Numero	(%) Porcentaje	Numero	(%) Porcentaje
De 0 a 4 años	751	5,93%	722	6,12%	1.473	6,0%
De 05 a 09 años	1.091	8,62%	1.003	8,50%	2.094	8,6%
De 10 a 14 años	1.290	10,19%	1.162	9,84%	2.452	10,0%
De 15 a 19 años	1.138	8,99%	1.062	9,00%	2.200	9,0%
De 20 a 24 años	1.005	7,94%	1.006	8,52%	2.011	8,2%
De 25 a 29 años	1.078	8,51%	841	7,12%	1.919	7,8%
De 30 a 34 años	1.072	8,47%	982	8,32%	2.054	8,4%
De 35 a 39 años	1.002	7,91%	964	8,17%	1.966	8,0%
De 40 a 44 años	1.112	8,78%	1.058	8,96%	2.170	8,9%
De 45 a 49 años	842	6,65%	785	6,65%	1.627	6,6%
De 50 a 54 años	717	5,66%	651	5,52%	1.368	5,6%
De 55 a 59 años	557	4,40%	504	4,27%	1.061	4,3%
De 60 a 64 años	373	2,95%	388	3,29%	761	3,1%
De 65 a 69 años	242	1,91%	281	2,38%	523	2,1%
De 70 a 74 años	202	1,60%	164	1,39%	366	1,5%
De 75 a 79 años	97	0,77%	110	0,93%	207	0,8%
De 80 años o más	94	0,74%	121	1,03%	215	0,9%
<b>Total general</b>	<b>12663</b>	<b>100,00%</b>	<b>11.804</b>	<b>100,00%</b>	<b>24.467</b>	<b>100,0%</b>

Fuente: Cubo Sispro-BDUA diciembre 2023

*Tabla 2. Distribución de la Población Afiliada por Territorio, año 2023*

Territorio	Población ST	% Población de la EPS Afiliada en el territorio	Población ET	% Población del Territorio afiliada a la EPS
<b>BOLIVAR</b>	<b>309.191</b>	<b>6,42%</b>	<b>2.247.283</b>	<b>13,8%</b>
13836 - TURBACO	24.467	7,91%	114.716	21,3%

Fuente: Cubo Sispro-BDUA diciembre 2023

*Tabla 3. Índices Demográficos del Territorio*

Nombre del Indicador	Indicador Nacional para la EAPB (Año 2023)	Indicador para el Territorio (Año 2023)	Interpretación
Población total	4.812.653	24.467	Un 0,5 % de la población afiliada a la EAPB residen en este territorio.
Población Masculina	2.453.076	12.663	El 52 % es población masculina
Población femenina	2.359.577	11.804	El 48 % es población femenina.
Relación hombres:mujer	103,96	107,0	En el territorio por cada 100 mujeres hay 107 hombres.
Razón niños:mujer	18,85	22,0	En el territorio por cada 100 mujeres en edad fértil (15-49años) hay 22 niños y niñas entre 0 y 4 años.
Índice de infancia	20,62	25,0	En el territorio por cada 100 personas hay 25 menores de 15 años.
Índice de juventud	25,92	25,1	En el territorio por cada 100 personas hay 25,1 personas entre 15 a 29 años.
Índice de vejez	7,78	5,4	En el territorio por cada 100 personas hay 5,4 personas mayores de 65 años.
Índice de envejecimiento	37,72	21,8	En el territorio por cada 100 personas menores de 15 años, hay 21,8 personas mayores de 65 años
Índice demográfico de dependen	39,67	42,8	En el territorio por cada 100 personas entre los 15 a 64 años, hay 42,8 personas menores de 15 años y mayores de 65 años (dependientes).
Índice de dependencia infantil	28,81	35,1	En el territorio por cada 100 personas entre los 15 a 64 años, dependen 35,1 menores de 15 años.
Índice de dependencia mayores	10,87	7,6	En el territorio de cada 100 personas entre los 15 a 64 años dependen 7,6 personas mayores de 65 años.
Índice de Friz	91,73	105,1	Representa el porcentaje de población de menos de 20 años (entre 0 y 19 años), con respecto al grupo de población de edades comprendidas entre los 30 y los 49 años. Cuando este índice supera el valor de 160 se considera que la población estudiada es una población joven, mientras que si resulta inferior a 60 se considera una población envejecida.

Fuente: Cubo Sispro-BDUA diciembre 2023

*Tabla 4. Índices Demográficos del Territorio*

Territorio	Poblacion Total	Poblacion Maculina	Poblacion Femenina	Relación hombres:mujer	Razón niños:mujer	Índice de infancia	Índice de juventud	Índice de vejez	Índice demográfico de dependencia	Índice de dependencia infantil	Índice de dependencia mayores	Índice de Friz
<b>BOLIVAR</b>	<b>309.191</b>	<b>158.788</b>	<b>150.403</b>	<b>105,6</b>	<b>21,7</b>	<b>22,85</b>	<b>23,5</b>	<b>6,3</b>	<b>41,1</b>	<b>32,2</b>	<b>8,9</b>	<b>91,9</b>
13836 - TURBACO	24.467	12.663	11.804	107,3	22,0	24,6	25,1	5,4	42,8	35,1	7,7	105,1

Fuente: Cubo Sispro-BDUA diciembre 2023

*Tabla 5. Indicadores Dinámica Poblacional*

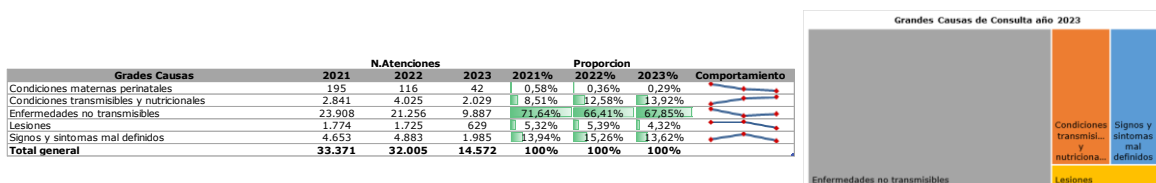
Municipio	Tasa bruta de mortalidad - EAPB			Tasa bruta de natalidad - EAPB			Tasa General de Fecundidad - EA		
	2020	2021	2022	2020	2021	2022	2020	2021	2022
Departamento	2,61	1,38	2,56	12,80	14,01	12,48	47,04	51,95	46,10
13836 - Turbaco	1,65	1,33	0,66	10,46	13,08	9,78	34,29	39,56	36,32

Fuente: Cubo Sispro-Indicadores Caracterización

**MORBILIDAD EN CONSULTA EXTERNA**

De acuerdo a la información disponible en Cubos SISPRO – reporte RIPS, a partir de los datos consignados, para el año 2023 se registraron las atenciones correspondientes a consultas médicas generales en las IPS primarias de la red prestadora de Salud Total del Territorio.

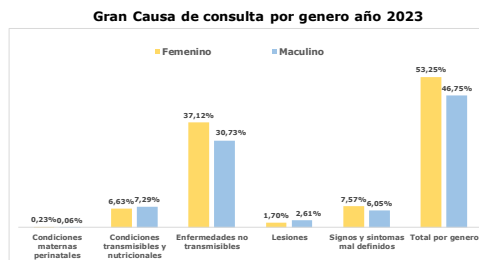
*Tabla 6. Grados Causas de Consulta 2021 - 2023. Territorio de Turbaco*



Fuente: Cubos SISPRO morbilidad ASIS 2021 - 2023

N. atenciones por Gran Causa y genero

Grados Causas	2021		2022		2023	
	Femenino	Maculino	Femenino	Maculino	Femenino	Maculino
Condiciones maternas perinatales	184	11	111	5	33	9
Condiciones transmisibles y nutricionales	1.298	1.541	1.931	2.094	966	1.063
Enfermedades no transmisibles	13.758	10.133	11.729	9.527	5.409	4.478
Lesiones	672	1.102	619	1.106	248	381
Signos y síntomas mal definidos	2.733	1.911	2.690	2.193	1.103	882
<b>Total por genero</b>	<b>18.645</b>	<b>14.698</b>	<b>17.080</b>	<b>14.925</b>	<b>7.759</b>	<b>6.813</b>
<b>Total general</b>	<b>33.343</b>		<b>32.005</b>		<b>14.572</b>	



Proporcion de las atenciones por Gran Causa y genero

Grados Causas	2021		2022		2023	
	Femenino	Maculino	Femenino	Maculino	Femenino	Maculino
Condiciones maternas perinatales	0,55%	0,03%	0,35%	0,02%	0,23%	0,06%
Condiciones transmisibles y nutricionales	3,89%	4,62%	6,03%	6,54%	6,63%	7,29%
Enfermedades no transmisibles	41,26%	30,39%	36,65%	29,77%	37,12%	30,73%
Lesiones	2,02%	3,31%	1,93%	3,46%	1,70%	2,61%
Signos y síntomas mal definidos	8,20%	5,73%	8,40%	6,85%	7,57%	6,05%
<b>Total por genero</b>	<b>55,92%</b>	<b>44,08%</b>	<b>53,37%</b>	<b>46,63%</b>	<b>53,25%</b>	<b>46,75%</b>

Fuente: Cubos SISPRO morbilidad ASIS 2021 - 2023

**Subcausas de consulta Genero Femenino**

Grados Causas	Subcausas	2021			2022			2023			Comportamiento	Proporcion mas alta	Principal subcausa de consulta
		N.	N.	%	N.	N.	%	N.	N.	%			
Condiciones maternas perinatales	Condiciones derivadas durante el periodo perinatal	10	9	3	0,05%	0,05%	0,04%	0,04%	0,04%	0,04%	0,39%	Condiciones maternas	
	Condiciones maternas	174	102	30	0,93%	0,60%	0,39%	0,39%	0,39%				
Condiciones transmisibles y nutricionales	Deficiencias nutricionales	69	69	32	0,37%	0,40%	0,41%	0,41%	0,41%				
	Enfermedades infecciosas y parasitarias	780	753	325	4,18%	4,41%	4,19%	4,19%	4,19%				
	Infecciones respiratorias	449	1.109	609	2,41%	6,49%	7,85%	7,85%	7,85%				
	Anomalías congénitas	99	63	20	0,53%	0,37%	0,26%	0,26%	0,26%				
	Condiciones neuropsiquiátricas	1.497	1.163	541	8,03%	6,81%	6,97%	6,97%	6,97%				
	Condiciones orales	573	766	743	3,07%	4,48%	9,58%	9,58%	9,58%				
	Desordenes endocrinos	1.131	881	422	6,07%	5,16%	5,44%	5,44%	5,44%				
	Diabetes mellitus	612	624	120	3,28%	3,65%	1,55%	1,55%	1,55%				
	Enfermedades cardiovasculares	2.390	1.966	739	12,82%	11,51%	9,52%	9,52%	9,52%				
	Enfermedades de la piel	701	567	300	3,76%	3,32%	3,87%	3,87%	3,87%				
Enfermedades no transmisibles	Enfermedades de los organos de los sentidos	873	867	438	4,68%	5,08%	5,65%	5,65%	5,65%				
	Enfermedades digestivas	952	991	443	5,11%	5,80%	5,71%	5,71%	5,71%				
	Enfermedades genitourinarias	2.659	1.915	777	14,26%	11,21%	10,01%	10,01%	10,01%				
	Enfermedades musculo-esqueléticas	1.519	1.424	662	8,15%	8,34%	8,53%	8,53%	8,53%				
	Enfermedades respiratorias	279	353	144	1,50%	2,07%	1,86%	1,86%	1,86%				
	Neoplasias malignas	222	50	8	1,19%	0,29%	0,10%	0,10%	0,10%				
	Otras neoplasias	251	99	52	1,35%	0,58%	0,67%	0,67%	0,67%				
	Lesiones de intensidad indeterminada	0	0	0	0,00%	0,00%	0,00%	0,00%	0,00%				
	Lesiones intensionales	8	15	0	0,04%	0,09%	0,00%	0,00%	0,00%				
	Lesiones no intensionales	23	61	8	0,12%	0,36%	0,10%	0,10%	0,10%				
Lesiones	Traumatismos, envenenamientos u de causas externas	641	543	240	3,44%	3,18%	3,09%	3,09%	3,09%				
	Signos y síntomas mal definidos	2.733	2.690	1.103	14,66%	15,75%	14,22%	14,22%	14,22%				
<b>Signos y síntomas mal definidos</b>													
<b>Total general</b>		<b>18.645</b>	<b>17.080</b>	<b>7.759</b>	<b>100%</b>	<b>100%</b>	<b>100%</b>	<b>100%</b>	<b>100%</b>				

Fuente: Cubos SISPRO morbilidad ASIS 2021 - 2023

### Subcausas de consulta Genero Masculino

Grades Causas	Subcausas	2021 N.	2022 N.	2023 N.	2021 %	2022 %	2023 %	Comportamiento	Proporcion mas alta	2023 Principal subcausa de consulta
Condiciones maternas perinatales	Condiciones derivadas durante el periodo perinatal	11	5	9	0,07%	0,03%	0,13%		0,13%	Condiciones derivadas durante el periodo perinatal
	Condiciones maternas	0	0	0	0,00%	0,00%	0,00%			
Condiciones transmisibles y nutricionales	Deficiencias nutricionales	15	18	6	0,10%	0,12%	0,09%		10,23%	Infecciones respiratorias
	Enfermedades infecciosas y parasitarias	995	883	360	6,77%	5,92%	5,28%			
	Infecciones respiratorias	531	1.193	697	3,61%	7,99%	10,23%			
	Anomalías congénitas	67	48	15	0,46%	0,32%	0,22%			
	Condiciones neuropsiquiátricas	1.288	859	442	8,76%	5,76%	6,49%			
Enfermedades no transmisibles	Condiciones orales	473	769	706	3,22%	5,15%	10,36%		10,36%	Condiciones orales
	Desórdenes endocrinos	475	488	211	3,23%	3,27%	3,10%			
	Diabetes mellitus	520	483	147	3,54%	3,24%	2,16%			
	Enfermedades cardiovasculares	1.900	1.520	663	12,93%	10,18%	9,73%			
	Enfermedades de la piel	584	558	274	3,97%	3,74%	4,02%			
	Enfermedades de los órganos de los sentidos	796	816	415	5,42%	5,47%	6,09%			
	Infecciones digestivas	849	960	407	5,78%	6,43%	5,97%			
	Enfermedades genitourinarias	963	923	394	6,55%	6,18%	5,78%			
	Enfermedades musculo-esqueléticas	1.410	1.615	658	9,59%	10,82%	9,66%			
	Enfermedades respiratorias	353	387	127	2,40%	2,59%	1,86%			
	Neoplasias malignas	418	71	8	2,84%	0,48%	0,12%			
	Otras neoplasias	37	30	11	0,25%	0,20%	0,16%			
	Lesiones	Lesiones de intensionalidad indeterminada	0	0	1	0,00%	0,00%			
Lesiones intensionales		4	4	1	0,03%	0,03%	0,01%			
Lesiones no intensionales		48	79	27	0,33%	0,53%	0,40%			
Signos y sintomas mal definidos	Traumatismos, envenenamientos u de causas externas	1.050	1.023	353	7,14%	6,85%	5,18%			
	Signos y sintomas mal definidos	1.111	1.093	897	13,00%	14,20%	13,56%			
<b>Total general</b>		<b>14.698</b>	<b>14.925</b>	<b>6.813</b>	<b>100%</b>	<b>100%</b>	<b>100%</b>			

Fuente: Cubos SISPRO morbilidad ASIS 2021 - 2023

### Morbilidad en Consulta Externa por Curso de Vida

#### Subcausas Por Curso de Vida - Primera Infancia (0 - 5 años) año 2023

Gran Causa	Subgrupo de Causa	Femenino	Masculino	Total	% Femenino	% Masculino	% Total	Proporcion Gran causa	Proporcion subcausa mas alta	Principal subcausa de consulta
Condiciones maternas perinatales	Condiciones derivadas durante el periodo perinatal	3	9	12	0,19%	0,57%	0,76%	0,76%	0,76%	Condiciones derivadas durante el periodo perinatal
	Condiciones maternas	0	0	0	0,00%	0,00%	0,00%			
Condiciones transmisibles y nutricionales	Deficiencias nutricionales	2	2	4	0,13%	0,13%	0,25%	39,97%	31,22%	Infecciones respiratorias
	Enfermedades infecciosas y parasitarias	54	80	134	3,43%	5,08%	8,50%			
	Infecciones respiratorias	232	260	492	14,72%	16,50%	31,22%			
	Anomalías congénitas	9	6	15	0,57%	0,38%	0,95%			
	Condiciones neuropsiquiátricas	12	47	59	0,76%	2,98%	3,74%			
Enfermedades no transmisibles	Condiciones orales	24	26	50	1,52%	1,65%	3,17%	35,28%	8,38%	Enfermedades de la piel
	Desórdenes endocrinos	15	6	21	0,95%	0,38%	1,33%			
	Diabetes mellitus	0	0	0	0,00%	0,00%	0,00%			
	Enfermedades cardiovasculares	1	0	1	0,06%	0,00%	0,06%			
	Enfermedades de la piel	64	68	132	4,06%	4,31%	8,38%			
	Enfermedades de los órganos de los sentidos	20	26	46	1,27%	1,65%	2,92%			
	Infecciones digestivas	32	27	59	2,03%	1,71%	3,74%			
	Enfermedades genitourinarias	20	17	37	1,27%	1,08%	2,35%			
	Enfermedades musculo-esqueléticas	12	15	27	0,76%	0,95%	1,71%			
	Enfermedades respiratorias	51	55	106	3,24%	3,49%	6,73%			
	Neoplasias malignas	1	0	1	0,06%	0,00%	0,06%			
	Otras neoplasias	2	0	2	0,13%	0,00%	0,13%			
	Lesiones	Lesiones de intensionalidad indeterminada	0	0	0	0,00%	0,00%			
Lesiones intensionales		0	0	0	0,00%	0,00%	0,00%			
Lesiones no intensionales		2	6	8	0,13%	0,38%	0,51%			
Signos y sintomas mal definidos	Traumatismos, envenenamientos u de causas externas	140	30	170	8,88%	1,90%	10,78%	20,11%	20,11%	
	Signos y sintomas mal definidos	140	177	317	8,88%	11,23%	20,11%			
<b>Total general</b>		<b>719</b>	<b>857</b>	<b>1.576</b>	<b>45,62%</b>	<b>54,38%</b>	<b>100%</b>			

Fuente: Cubos SISPRO morbilidad ASIS 2021 - 2023

#### Subcausas Por Curso de Vida - Infancia (6 - 11 años) año 2023

Gran Causa	Subgrupo de Causa	Femenino	Masculino	Total	% Femenino	% Masculino	% Total	Proporcion Gran causa	Proporcion subcausa mas alta	Principal subcausa de consulta
Condiciones maternas perinatales	Condiciones derivadas durante el periodo perinatal	0	0	0	0,00%	0,00%	0,00%	0,00%	0,00%	
	Condiciones maternas	0	0	0	0,00%	0,00%	0,00%			
Condiciones transmisibles y nutricionales	Deficiencias nutricionales	0	0	0	0,00%	0,00%	0,00%	19,07%	13,08%	Infecciones respiratorias
	Enfermedades infecciosas y parasitarias	27	32	59	2,74%	3,25%	5,98%			
	Infecciones respiratorias	62	67	129	6,29%	6,80%	13,08%			
	Anomalías congénitas	3	4	7	0,30%	0,41%	0,71%			
	Condiciones neuropsiquiátricas	27	44	71	2,74%	4,46%	7,20%			
Enfermedades no transmisibles	Condiciones orales	94	120	214	9,53%	12,17%	21,70%	58,01%	21,70%	Condiciones orales
	Desórdenes endocrinos	15	4	19	1,52%	0,41%	1,93%			
	Diabetes mellitus	0	0	0	0,00%	0,00%	0,00%			
	Enfermedades cardiovasculares	1	2	3	0,10%	0,20%	0,30%			
	Enfermedades de la piel	18	21	39	1,83%	2,13%	3,96%			
	Enfermedades de los órganos de los sentidos	26	32	58	2,64%	3,25%	5,88%			
	Infecciones digestivas	23	21	44	2,33%	2,13%	4,46%			
	Enfermedades genitourinarias	13	10	23	1,32%	1,01%	2,33%			
	Enfermedades musculo-esqueléticas	18	30	48	1,83%	3,04%	4,87%			
	Enfermedades respiratorias	21	20	41	2,13%	2,03%	4,16%			
	Neoplasias malignas	0	1	1	0,00%	0,10%	0,10%			
	Otras neoplasias	3	1	4	0,30%	0,10%	0,41%			
	Lesiones	Lesiones de intensionalidad indeterminada	0	0	0	0,00%	0,00%			
Lesiones intensionales		0	0	0	0,00%	0,00%	0,00%			
Lesiones no intensionales		1	4	5	0,10%	0,41%	0,51%			
Signos y sintomas mal definidos	Traumatismos, envenenamientos u de causas externas	9	48	57	0,91%	4,87%	5,78%	16,63%	16,63%	
	Signos y sintomas mal definidos	69	95	164	7,00%	9,53%	16,63%			
<b>Total general</b>		<b>430</b>	<b>556</b>	<b>986</b>	<b>43,61%</b>	<b>56,39%</b>	<b>100%</b>			

Fuente: Cubos SISPRO morbilidad ASIS 2021 - 2023

Al validar los cursos de vida de Primera Infancia e Infancia con las condiciones transmisibles y nutricionales, es importante continuar fortaleciendo el proceso de prevención e intervención de las infecciones respiratorias agudas, respecto a las enfermedades prevalentes en la infancia como la enfermedad diarreica aguda (EDA) y

la infección respiratoria aguda (IRA) se hace importante dar continuidad a la implementación y seguimiento de la estrategia AIEPI (Atención integral a las enfermedades prevalentes en la infancia).

#### Subcausas Por Curso de Vida - Adolescencia (12 - 17 años) año 2023

Gran Causa	Subgrupo de Causa	Femenino			Masculino			Total			Proporción Gran causa	Proporción subcausa mas alta	Principal subcausa de consulta			
		Femenino	Masculino	Total	% Femenino	% Masculino	% Total	% Femenino	% Masculino	% Total						
Condiciones maternas perinatales	Condiciones derivadas durante el periodo perinatal	0	0	0	0,00%	0,00%	0,00%	0,00%	0,00%	0,00%	0,10%	0,10%	Condiciones maternas			
	Condiciones maternas	2	0	2	0,10%	0,00%	0,10%	0,10%	0,00%	0,10%						
Condiciones transmisibles y nutricionales	Deficiencias nutricionales	14	0	14	0,71%	0,00%	0,71%	0,00%	0,71%	0,71%	13,38%	6,59%	Infecciones respiratorias			
	Enfermedades infecciosas y parasitarias	54	66	120	2,74%	3,35%	6,08%	3,65%	6,59%	6,59%						
Enfermedades no transmisibles	Infecciones respiratorias	58	72	130	2,94%	3,65%	6,59%	3,65%	6,59%	6,59%	62,44%	15,21%	Condiciones orales			
	Anomalías congénitas	6	2	8	0,30%	0,10%	0,41%	0,10%	0,41%	0,41%						
	Condiciones neuropsiquiátricas	91	79	170	4,61%	4,00%	8,62%	4,00%	8,62%	8,62%						
	Condiciones orales	148	152	300	7,50%	7,70%	15,21%	7,70%	15,21%	15,21%						
	Desórdenes endocrinos	41	24	65	2,08%	1,22%	3,29%	1,22%	3,29%	3,29%						
	Diabetes mellitus	0	0	0	0,00%	0,00%	0,00%	0,00%	0,00%	0,00%						
	Enfermedades cardiovasculares	3	8	11	0,15%	0,41%	0,56%	0,41%	0,56%	0,56%						
	Enfermedades de la piel	75	58	133	3,80%	2,94%	6,74%	2,94%	6,74%	6,74%						
	Enfermedades de los órganos de los sentidos	71	44	115	3,60%	2,23%	5,83%	2,23%	5,83%	5,83%						
	Enfermedades digestivas	80	32	112	4,05%	1,62%	5,68%	1,62%	5,68%	5,68%						
	Enfermedades genitourinarias	98	22	120	4,97%	1,12%	6,08%	1,12%	6,08%	6,08%						
	Enfermedades músculo-esqueléticas	82	70	152	4,16%	3,55%	7,70%	3,55%	7,70%	7,70%						
	Enfermedades respiratorias	21	11	32	1,06%	0,56%	1,62%	0,56%	1,62%	1,62%						
	Neoplasias malignas	0	2	2	0,00%	0,10%	0,10%	0,10%	0,10%	0,10%						
	Otras neoplasias	12	0	12	0,61%	0,00%	0,61%	0,00%	0,61%	0,61%						
	Lesiones	Lesiones de intensionalidad indeterminada	0	0	0	0,00%	0,00%	0,00%	0,00%	0,00%				6,34%	6,08%	Traumatismos, envenenamientos u de causas externas
		Lesiones intensionales	0	0	0	0,00%	0,00%	0,00%	0,00%	0,00%						
Lesiones no intensionales		0	5	5	0,00%	0,25%	0,25%	0,25%	0,25%							
Signos y síntomas mal definidos	Traumatismos, envenenamientos u de causas externas	43	77	120	2,18%	3,90%	6,08%	3,90%	6,08%	17,74%	17,74%					
	Signos y síntomas mal definidos	196	154	350	9,93%	7,81%	17,74%	7,81%	17,74%							
<b>Total general</b>		<b>1.095</b>	<b>878</b>	<b>1.973</b>	<b>55,50%</b>	<b>44,50%</b>	<b>100%</b>	<b>55,50%</b>	<b>44,50%</b>	<b>100%</b>						

Fuente: Cubos SISPRO morbilidad ASIS 2021 - 2023

#### Subcausas Por Curso de Vida - Juventud (18 - 28 años) año 2023

Gran Causa	Subgrupo de Causa	Femenino			Masculino			Total			Proporción Gran causa	Proporción subcausa mas alta	Principal subcausa de consulta			
		Femenino	Masculino	Total	% Femenino	% Masculino	% Total	% Femenino	% Masculino	% Total						
Condiciones maternas perinatales	Condiciones derivadas durante el periodo perinatal	0	0	0	0,00%	0,00%	0,00%	0,00%	0,00%	0,00%	0,97%	0,97%	Condiciones maternas			
	Condiciones maternas	18	0	18	0,97%	0,00%	0,97%	0,97%	0,00%	0,97%						
Condiciones transmisibles y nutricionales	Deficiencias nutricionales	2	0	2	0,11%	0,00%	0,11%	0,00%	0,11%	0,11%	14,05%	8,61%	Infecciones respiratorias			
	Enfermedades infecciosas y parasitarias	46	53	99	2,48%	2,85%	5,33%	2,85%	5,33%	5,33%						
Enfermedades no transmisibles	Infecciones respiratorias	67	93	160	3,61%	5,01%	8,61%	5,01%	8,61%	8,61%	64,10%	12,11%	Enfermedades genitourinarias			
	Anomalías congénitas	0	2	2	0,00%	0,11%	0,11%	0,11%	0,11%	0,11%						
	Condiciones neuropsiquiátricas	66	60	126	3,55%	3,23%	6,78%	3,23%	6,78%	6,78%						
	Condiciones orales	91	82	173	4,90%	4,41%	9,31%	4,41%	9,31%	9,31%						
	Desórdenes endocrinos	74	17	91	3,98%	0,91%	4,90%	0,91%	4,90%	4,90%						
	Diabetes mellitus	0	3	3	0,00%	0,16%	0,16%	0,16%	0,16%	0,16%						
	Enfermedades cardiovasculares	15	28	43	0,81%	1,51%	2,31%	1,51%	2,31%	2,31%						
	Enfermedades de la piel	46	37	83	2,48%	1,99%	4,47%	1,99%	4,47%	4,47%						
	Enfermedades de los órganos de los sentidos	54	38	92	2,91%	2,05%	4,95%	2,05%	4,95%	4,95%						
	Enfermedades digestivas	84	82	166	4,52%	4,41%	8,93%	4,41%	8,93%	8,93%						
	Enfermedades genitourinarias	172	53	225	9,26%	2,85%	12,11%	2,85%	12,11%	12,11%						
	Enfermedades músculo-esqueléticas	78	89	167	4,20%	4,79%	8,99%	4,79%	8,99%	8,99%						
	Enfermedades respiratorias	11	5	16	0,59%	0,27%	0,86%	0,27%	0,86%	0,86%						
	Neoplasias malignas	0	0	0	0,00%	0,00%	0,00%	0,00%	0,00%	0,00%						
	Otras neoplasias	4	0	4	0,22%	0,00%	0,22%	0,00%	0,22%	0,22%						
	Lesiones	Lesiones de intensionalidad indeterminada	0	0	0	0,00%	0,00%	0,00%	0,00%	0,00%				5,71%	5,38%	Traumatismos, envenenamientos u de causas externas
		Lesiones intensionales	0	0	0	0,00%	0,00%	0,00%	0,00%	0,00%						
Lesiones no intensionales		0	6	6	0,00%	0,32%	0,32%	0,32%	0,32%							
Signos y síntomas mal definidos	Traumatismos, envenenamientos u de causas externas	38	62	100	2,05%	3,34%	5,38%	3,34%	5,38%	15,18%	15,18%					
	Signos y síntomas mal definidos	156	126	282	8,00%	6,78%	14,78%	6,78%	14,78%							
<b>Total general</b>		<b>1.022</b>	<b>836</b>	<b>1.858</b>	<b>55,01%</b>	<b>44,99%</b>	<b>100%</b>	<b>55,01%</b>	<b>44,99%</b>	<b>100%</b>						

Fuente: Cubos SISPRO morbilidad ASIS 2021 - 2023

#### Subcausas Por Curso de Vida - Adultez (29 - 59 años) año 2023

Gran Causa	Subgrupo de Causa	Femenino			Masculino			Total			Proporción Gran causa	Proporción subcausa mas alta	Principal subcausa de consulta			
		Femenino	Masculino	Total	% Femenino	% Masculino	% Total	% Femenino	% Masculino	% Total						
Condiciones maternas perinatales	Condiciones derivadas durante el periodo perinatal	0	0	0	0,00%	0,00%	0,00%	0,00%	0,00%	0,00%	0,15%	0,15%	Condiciones maternas			
	Condiciones maternas	10	0	10	0,15%	0,00%	0,15%	0,15%	0,00%	0,15%						
Condiciones transmisibles y nutricionales	Deficiencias nutricionales	11	2	13	0,16%	0,03%	0,19%	0,03%	0,19%	0,19%	9,33%	5,42%	Infecciones respiratorias			
	Enfermedades infecciosas y parasitarias	139	114	253	2,05%	1,68%	3,72%	1,68%	3,72%	3,72%						
Enfermedades no transmisibles	Infecciones respiratorias	176	192	368	2,59%	2,83%	5,42%	2,83%	5,42%	5,42%	75,44%	12,67%	Enfermedades cardiovasculares			
	Anomalías congénitas	2	1	3	0,03%	0,01%	0,04%	0,01%	0,04%	0,04%						
	Condiciones neuropsiquiátricas	319	140	459	4,69%	2,06%	6,75%	2,06%	6,75%	6,75%						
	Condiciones orales	347	281	628	5,11%	4,14%	9,24%	4,14%	9,24%	9,24%						
	Desórdenes endocrinos	253	150	403	3,72%	2,21%	5,93%	2,21%	5,93%	5,93%						
	Diabetes mellitus	81	107	188	1,19%	1,57%	2,77%	1,57%	2,77%	2,77%						
	Enfermedades cardiovasculares	453	408	861	6,67%	6,00%	12,67%	6,00%	12,67%	12,67%						
	Enfermedades de la piel	94	69	163	1,38%	1,02%	2,40%	1,02%	2,40%	2,40%						
	Enfermedades de los órganos de los sentidos	192	202	394	2,83%	2,97%	5,80%	2,97%	5,80%	5,80%						
	Enfermedades digestivas	212	232	444	3,12%	3,41%	6,53%	3,41%	6,53%	6,53%						
	Enfermedades genitourinarias	419	210	629	6,17%	3,09%	9,26%	3,09%	9,26%	9,26%						
	Enfermedades músculo-esqueléticas	417	420	837	6,14%	6,18%	12,32%	6,18%	12,32%	12,32%						
	Enfermedades respiratorias	35	34	69	0,52%	0,50%	1,02%	0,50%	1,02%	1,02%						
	Neoplasias malignas	7	3	10	0,10%	0,04%	0,15%	0,04%	0,15%	0,15%						
	Otras neoplasias	31	7	38	0,46%	0,10%	0,56%	0,10%	0,56%	0,56%						
	Lesiones	Lesiones de intensionalidad indeterminada	0	1	1	0,00%	0,00%	0,00%	0,00%	0,00%				3,47%	3,30%	Traumatismos, envenenamientos u de causas externas
		Lesiones intensionales	0	1	1	0,00%	0,01%	0,01%	0,01%	0,01%						
Lesiones no intensionales		5	6	11	0,07%	0,09%	0,16%	0,09%	0,16%							
Signos y síntomas mal definidos	Traumatismos, envenenamientos u de causas externas	101	123	224	1,49%	1,81%	3,30%	1,81%	3,30%	11,61%	11,61%					
	Signos y síntomas mal definidos	494	295	789	7,27%	4,34%	11,61%	4,34%	11,61%							
<b>Total general</b>		<b>3.798</b>	<b>2.997</b>	<b>6.795</b>	<b>55,89%</b>	<b>44,11%</b>	<b>100%</b>	<b>55,89%</b>	<b>44,11%</b>	<b>100%</b>						

Fuente: Cubos SISPRO morbilidad ASIS 2021 - 2023



**Subcausas Por Curso de Vida - Vejez (> 60 años) año 2023**

Gran Causa	Subgrupo de Causa	Femenino	Masculino	Total	% Femenino	% Masculino	% Total	Proporción Gran causa	Proporción subcausa mas alta	Principal subcausa de consulta
<b>Condiciones transmisibles y nutricionales</b>	Deficiencias nutricionales	3	2	5	0,22%	0,14%	0,36%	<b>3,76%</b>	<b>1,95%</b>	Infecciones respiratorias
	Enfermedades infecciosas y parasitarias	5	15	20	0,36%	1,08%	1,45%			
	Infecciones respiratorias	14	13	27	1,01%	0,94%	1,95%			
	Anomalías congénitas	0	0	0	0,00%	0,00%	0,00%			
<b>Enfermedades no transmisibles</b>	Condiciones neuropsiquiátricas	26	72	98	1,88%	5,20%	7,08%	<b>87,43%</b>	<b>34,90%</b>	Enfermedades cardiovasculares
	Condiciones orales	39	45	84	2,82%	3,25%	6,07%			
	Desórdenes endocrinos	24	10	34	1,73%	0,72%	2,46%			
	Diabetes mellitus	39	37	76	2,82%	2,67%	5,49%			
	Enfermedades cardiovasculares	266	217	483	19,22%	15,68%	34,90%			
	Enfermedades de la piel	3	21	24	0,22%	1,52%	1,73%			
	Enfermedades de los órganos de los sentidos	75	73	148	5,42%	5,27%	10,69%			
	Enfermedades digestivas	12	13	25	0,87%	0,94%	1,81%			
	Enfermedades genitourinarias	55	82	137	3,97%	5,92%	9,90%			
	Enfermedades musculo-esqueléticas	55	34	89	3,97%	2,46%	6,43%			
	Enfermedades respiratorias	5	2	7	0,36%	0,14%	0,51%			
<b>Lesiones</b>	Neoplasias malignas	0	2	2	0,00%	0,14%	0,14%	<b>2,82%</b>	<b>2,82%</b>	Traumatismos, envenenamientos u de causas externas
	Otras neoplasias	0	3	3	0,00%	0,22%	0,22%			
	Lesiones de intensionalidad indeterminada	0	0	0	0,00%	0,00%	0,00%			
<b>Signos y síntomas mal definidos</b>	Lesiones intensionales	0	0	0	0,00%	0,00%	0,00%	<b>6,00%</b>		
	Lesiones no intensionales	0	0	0	0,00%	0,00%	0,00%			
	Traumatismos, envenenamientos u de causas externas	26	13	39	1,88%	0,94%	2,82%			
<b>Signos y síntomas mal definidos</b>	Signos y síntomas mal definidos	48	35	83	3,47%	2,53%	6,00%	<b>6,00%</b>		
<b>Total general</b>		<b>695</b>	<b>689</b>	<b>1.384</b>	<b>50,22%</b>	<b>49,78%</b>	<b>100,00%</b>			

Fuente: Cubos SISPRO morbilidad ASIS 2021 - 2023

La salud cardiovascular es una prioridad a nivel mundial considerando que es una de las primeras causas de morbilidad en adultos, siendo por tanto un problema de salud pública. Adicionalmente, teniendo en cuenta la historia natural de la enfermedad y su cronicidad, se ha comprobado que la intervención temprana de los factores de riesgo mediante programas o procesos ordenados de atenciones disminuye la presentación de complicaciones y la mortalidad, al tiempo que mejora la calidad de vida de los protegidos y sus familias. Por lo anterior vemos como en el curso de vida de la vejez las enfermedades cardiovasculares dentro de las enfermedades no transmisibles.

**Mortalidad por Grandes Causas y Subcausas de consulta**

*Tabla 7. Tasa de Mortalidad por Grandes Causas en el Territorio 2021 - 2022*

Grandes Causa	Referencia Departamento				Municipio				Razon de Tasas	Tasa de mortalidad mas alta 2022	Principal Tasa de mortalidad	Comportamiento ultimo año
	N. Atenciones		Tasa de Mortalidad		N. Atenciones		Tasa de Mortalidad					
	2021	2022	2021	2022	2021	2022	2021	2022				
Ciertas Afecciones Originadas En El Periodo Perinatal	5	3	28,01	14,46	2	2	11,21	9,88	0,68		-1,33 ↘	
Enfermedades Sistema Circulatorio	39	24	218,49	115,71	14	9	78,49	44,45	0,38		-34,04 ↘	
Enfermedades Transmisibles	38	5	212,89	24,11	14	0	78,49	0,00	0,00	<b>44,45</b>	Enfermedades Sistema Circulatorio	-78,49 ↘
Neoplasias	24	13	134,45	62,68	8	4	44,85	19,76	0,32		-25,09 ↘	
Todas Las Demás Enfermedades	28	22	156,86	106,07	10	9	56,06	44,45	0,42		-11,61 ↘	
Causas Externas	16	13	89,64	62,68	6	4	33,64	19,76	0,32		-13,88 ↘	


Fuente: Cubos SISPRO estadísticas vitales 2021 - 2022

Subcausas de consulta Genero Femenino		Referencia Departamento				Municipio				Razon de Tasas	Tasa de mortalidad d mas alta 2022	Principal Tasa de mortalidad	Comportamiento ultimo año		
		N. Atenciones	2021	2022	Tasa de Mortalidad	2021	2022	Tasa de Mortalidad	2021					2022	
<b>Gran Causa</b>	<b>Sub Causa</b>														
<b>Ciertas Afecciones Originada En El Periodo Perinatal</b>	Feto Y Recién Nacido Afectados Por Ciertas Afecciones Ma	0			0,00	0			0,00			10,26	Sepsis Bacteriana Del Recién Nacido	0,00	
	Feto Y Recién Nacido Afectados Por Complicaciones Obsté	1	0	11,60	0,00	0			0,00			0,00		0,00	
	Resto De Ciertas Afecciones Originadas En El Periodo Perin	0			0,00	0			0,00			0,00		0,00	
	Retardo Del Crecimiento Fetal, Desnutrición Fetal, Gestació	0			0,00	0			0,00			0,00		0,00	
	Sepsis Bacteriana Del Recién Nacido	0	2	0,00	20,11	0	1	0,00	10,26	0,51		0,00		10,26	
	Trastornos Respiratorios Especificos Del Periodo Perinatal	1	0	11,60	0,00	1	0	11,60	0,00	0,00		0,00		-11,60	
<b>Enfermedades Del Sistema Circulatorio</b>	Aterosclerosis	0			0,00	0			0,00			0,00		0,00	
	Enfermedad Cardiopulmonar, Enfermedades De La Circulaci	1	2	11,60	20,11	0			0,00			0,00		0,00	
	Enfermedades Cerebrovasculares	4	0	46,38	0,00	2	0	23,21	0,00	0,00		0,00		-23,21	
	Enfermedades Hipertensivas	6	3	69,57	30,16	3	0	34,81	0,00	0,00		0,00		-34,81	
	Enfermedades Isquémicas Del Corazón	5	4	57,98	40,22	1	2	11,60	20,53	0,51		0,00		8,92	
	Fiebre Reumática Aguda Y Enfermedades Cardiacas Reumát	0			0,00	0			0,00			0,00		0,00	
	Insuficiencia Cardíaca	0			0,00	0			0,00			0,00		0,00	
	Las Demás Enfermedades Del Sistema Circulatorio	0			0,00	0			0,00			0,00		0,00	
	Ciertas Enfermedades Inmunoprevenibles	0			0,00	0			0,00			0,00		0,00	
	Ciertas Enfermedades Transmitidas Por Vectores Y Rabia	0			0,00	0			0,00			0,00		0,00	
<b>Enfermedades Transmisibles</b>	Enfermedad Por El Vih (Sida)	0			0,00	0			0,00			0,00		0,00	
	Enfermedades Infecciosas Intestinales	0	1	0,00	10,05	0			0,00			0,00		0,00	
	Infecciones Respiratorias Agudas	2	1	23,19	10,05	1	0	11,60	0,00	0,00		0,00		-11,60	
	Meningitis	0			0,00	0			0,00			0,00		0,00	
	Resto De Ciertas Enfermedades Infecciosas Y Parasitarias	10	0	115,96	0,00	3	0	34,81	0,00	0,00		0,00		-34,81	
	Septicemia, Excepto Neonatal	2	0	23,19	0,00	2	0	23,21	0,00	0,00		0,00		-23,21	
	Tuberculosis	0			0,00	0			0,00			0,00		0,00	
<b>Neoplasias (Tumores)</b>	Leucemia	1	0	11,60	0,00	0			0,00			0,00		0,00	
	Tumor Maligno De La Mama De La Mujer	3	2	34,79	20,11	1	1	11,60	10,26	0,51		0,00		-1,34	
	Tumor Maligno De La Próstata	0			0,00	0			0,00			0,00		0,00	
	Tumor Maligno De La Tráquea, Los Bronquios Y El Pulmón	2	0	23,19	0,00	1	0	11,60	0,00	0,00		0,00		-11,60	
	Tumor Maligno De Los Órganos Digestivos Y Del Peritoneo,	1	3	11,60	30,16	0			0,00			0,00		0,00	
	Tumor Maligno De Los Órganos Respiratorios E Intraorácti	0			0,00	0			0,00			0,00		0,00	
	Tumor Maligno De Otros Organos Genitourinarios	0	1	0,00	10,05	0			0,00			0,00		0,00	
	Tumor Maligno Del Colon Y De La Unión Rectosigmoidea	2	0	23,19	0,00	2	0	23,21	0,00	0,00		0,00		-23,21	
	Tumor Maligno Del Cuello Del Útero	1	1	11,60	10,05	1	1	11,60	10,26	1,02		0,00		-1,34	
	Tumor Maligno Del Cuerpo Del Útero	0			0,00	0			0,00			0,00		0,00	
	Tumor Maligno Del Estómago	0	1	0,00	10,05	0			0,00			0,00		0,00	
	Tumor Maligno Del Tejido Linfático, De Otros Órganos Hemo	0			0,00	0			0,00			0,00		0,00	
	Tumor Maligno Del Útero, Parte No Especificada	1	0	11,60	0,00	0			0,00			0,00		0,00	
	Tumores In Situ, Benignos Y Los De Comportamiento Incier	3	0	34,79	0,00	2	0	23,21	0,00	0,00		0,00		-23,21	
	Tumores Malignos De Otras Localizaciones Y De Las No Esp	1	1	11,60	10,05	0			0,00	0,00		0,00		0,00	
	<b>Todas Las Demas Causas</b>	Apendicitis, Hernia De La Cavidad Abdominal Y Obstrucción	1	0	11,60	0,00	1	0	11,60	0,00	0,00		0,00		-11,60
		Cirrosis Y Ciertas Otras Enfermedades Crónicas Del Hígado	0			0,00	0			0,00			0,00		0,00
Deficiencias Nutricionales Y Anemias Nutricionales		0	1	0,00	10,05	0			0,00			0,00		0,00	
Diabetes Mellitus		2	2	23,19	20,11	0	2	0,00	20,53	1,02		0,00		20,53	
Embarazo, Parto Y Puerperio		0			0,00	0			0,00			0,00		0,00	
Enfermedades Crónicas De Las Vías Respiratorias Inferiores		2	0	23,19	0,00	0			0,00			0,00		0,00	
Enfermedades Del Sistema Nervioso, Excepto Meningitis		2	1	23,19	10,05	1	0	11,60	0,00	0,00		0,00		-11,60	
Enfermedades Del Sistema Urinario		1	0	11,60	0,00	0			0,00			0,00		0,00	
Hiperplasia De La Próstata		0			0,00	0			0,00			0,00		0,00	
Malformaciones Congénitas, Deformidades Y Anomalías Cro		1	0	11,60	0,00	0			0,00			0,00		0,00	
Resto De Enfermedades Del Sistema Digestivo		2	0	23,19	0,00	0			0,00			0,00		0,00	
Resto De Enfermedades Del Sistema Respiratorio		2	0	23,19	0,00	1	0	11,60	0,00	0,00		0,00		-11,60	
Resto De Las Enfermedades		3	2	34,79	20,11	2	0	23,21	0,00	0,00		0,00		-23,21	
Trastornos Mentales Y Del Comportamiento	1	0	11,60	0,00	0			0,00			0,00		0,00		
<b>Causas Externas</b>	Accidentes De Transporte Terrestre	2	0	23,19	0,00	1	0	11,60	0,00	0,00		0,00		-11,60	
	Accidentes Por Deparo De Arma De Fuego	0			0,00	0			0,00			0,00		0,00	
	Accidentes Que Obstruyen La Respiración	0			0,00	0			0,00			0,00		0,00	
	Agresiones (Homicidios)	0			0,00	0			0,00			0,00		0,00	
	Ahogamiento Y Sumersión Accidentales	0			0,00	0			0,00			0,00		0,00	
	Caídas	0	1	0,00	10,05	0	1	0,00	10,26	1,02		0,00		10,26	
	Envenenamiento Accidental Por, Y Exposición A Sustancias	0			0,00	0			0,00			0,00		0,00	
	Eventos De Intención No Determinada	0			0,00	0			0,00			0,00		0,00	
	Exposición A La Corriente Eléctrica	0			0,00	0			0,00			0,00		0,00	
	Exposición Al Humo, Fuego Y Llamas	0			0,00	0			0,00			0,00		0,00	
	Las Demás Causas Externas	0			0,00	0			0,00			0,00		0,00	
	Lesiones Autoinfligidas Intencionalmente (Suicidios)	0			0,00	0			0,00			0,00		0,00	
	Los Demás Accidentes	0			0,00	0			0,00			0,00		0,00	
	Los Demás Accidentes De Transporte Y Los No Especifica	0			0,00	0			0,00			0,00		0,00	
<b>Síntomas, Signos Y Afecciones Mal Definidas</b>	Signos, Síntomas Y Afecciones Mal Definidas	0			0,00	0			0,00			0,00		0,00	

Fuente: Cubos SISPRO estadísticas vitales 2021 - 2022

Subcausas de consulta Genero Masculino		Referencia Departamento				Municipio				Razon de Tasas	Tasa de mortalidad mas alta 2022	Principal Tasa de mortalidad	Comportamiento ultimo año	
		N. Atenciones		Tasa de Mortalidad		N. Atenciones		Tasa de Mortalidad						
		2021	2022	2021	2022	2021	2022	2021	2022					
<b>Gran Causa</b>	<b>Sub Causa</b>													
Ciertas Afecciones Originada En El Periodo Perinatal	Feto Y Recién Nacido Afectados Por Ciertas Afecciones Ma	1	0	10,84	0,00	0	0	0,00	0,00	0,00		Feto Y Recién Nacido Afectados	0,00	-
	Feto Y Recién Nacido Afectados Por Complicaciones Obstét	1	1	10,84	9,26	0	1	0,00	9,52	1,03		Nacido Afectados Por	9,52	↗
	Resto De Ciertas Afecciones Originadas En El Periodo Perin	1	0	10,84	0,00	1	0	10,85	0,00	0,00	9,52	Complicaciones Obstétricas Y Traumatismo Del	-10,85	↘
	Retardo Del Crecimiento Fetal, Desnutrición Fetal, Gestació	0	0	0	0	0	0	0,00	0,00	0,00		Nacimiento	0,00	-
	Sepsis Bacteriana Del Recién Nacido	0	0	0	0	0	0	0,00	0,00	0,00			0,00	-
	Trastornos Respiratorios Específicos Del Periodo Perinatal	0	0	0	0	0	0	0,00	0,00	0,00			0,00	-
Enfermedades Del Sistema Circulatorio	Aterosclerosis	0	0	0,00	9,26	0	0	0,00	0,00	0,00			0,00	-
	Enfermedad Cardiopulmonar, Enfermedades De La Circulaci	0	1	0,00	0,00	0	0	0,00	0,00	0,00			0,00	-
	Enfermedades Cerebrovasculares	4	3	43,36	27,79	1	1	10,85	9,52	0,34	28,56	Enfermedades Hipertensivas	-13,50	↘
	Enfermedades Hipertensivas	7	3	75,87	27,79	3	3	32,54	28,56	1,03	19,04		-13,50	↘
	Enfermedades Isquémicas Del Corazón	11	7	119,23	64,84	3	2	32,54	19,04	0,29			-13,50	↘
	Fiebre Reumática Aguda Y Enfermedades Cardíacas Reumát	0	0	0	0	0	0	0,00	0,00	0,00			0,00	-
	Insuficiencia Cardíaca	1	1	10,84	9,26	1	1	10,85	9,52	1,03			-1,33	↘
	Las Demás Enfermedades Del Sistema Circulatorio	0	0	0	0	0	0	0,00	0,00	0,00			0,00	-
Enfermedades Transmisibles	Ciertas Enfermedades Inmunoprevenibles	0	0	0,00	0,00	0	0	0,00	0,00	0,00			0,00	-
	Ciertas Enfermedades Transmitidas Por Vectores Y Rabia	1	0	10,84	0,00	0	0	0,00	0,00	0,00			0,00	-
	Enfermedad Por El Vih (Sida)	2	1	21,68	9,26	0	0	0,00	0,00	0,00			0,00	-
	Enfermedades Infecciosas Intestinales	0	0	0	0	0	0	0,00	0,00	0,00			0,00	-
	Infecciones Respiratorias Agudas	4	2	43,36	18,53	2	0	21,69	0,00	0,00	0,00		-21,69	↘
	Meningitis	0	0	0	0	0	0	0,00	0,00	0,00			0,00	-
	Resto De Ciertas Enfermedades Infecciosas Y Parasitarias	16	0	173,42	0,00	5	0	54,23	0,00	0,00			-54,23	↘
	Septicemia, Excepto Neonatal	0	0	0	0	0	0	0,00	0,00	0,00			0,00	-
Neoplasias (Tumores)	Tuberculosis	1	0	10,84	0,00	1	0	10,85	0,00	0,00			-10,85	↘
	Leucemia	0	0	0	0	0	0	0,00	0,00	0,00			0,00	-
	Tumor Maligno De La Mama De La Mujer	0	0	0	0	0	0	0,00	0,00	0,00			0,00	-
	Tumor Maligno De La Próstata	3	1	32,52	9,26	0	0	0,00	0,00	0,00			0,00	-
	Tumor Maligno De La Tráquea, Los Bronquios Y El Pulmón	0	0	0	0	0	0	0,00	0,00	0,00			0,00	-
	Tumor Maligno De Los Órganos Digestivos Y Del Peritoneo,	2	0	21,68	0,00	0	0	0,00	0,00	0,00			0,00	-
	Tumor Maligno De Los Órganos Respiratorios E Intratorácic	0	1	0,00	9,26	0	0	0,00	0,00	0,00			0,00	-
	Tumor Maligno De Otros Órganos Genitourinarios	0	0	0	0	0	0	0,00	0,00	0,00			0,00	-
	Tumor Maligno Del Colon Y De La Unión Rectosigmoidea	1	0	10,84	0,00	0	0	0,00	0,00	0,00	9,52	Tumor Maligno Del Estómago	0,00	-
	Tumor Maligno Del Cuello Del Útero	0	0	0	0	0	0	0,00	0,00	0,00			0,00	-
	Tumor Maligno Del Cuerpo Del Útero	0	0	0	0	0	0	0,00	0,00	0,00			0,00	-
	Tumor Maligno Del Estómago	0	1	0,00	9,26	0	1	0,00	9,52	1,03			9,52	↗
	Tumor Maligno Del Tejido Linfático, De Otros Órganos Heme	0	0	0	0	0	0	0,00	0,00	0,00			0,00	-
	Tumor Maligno Del Útero, Parte No Especificada	0	0	0	0	0	0	0,00	0,00	0,00			0,00	-
Todas Las Demas Causas	Tumores In Situ, Benignos Y Los De Comportamiento Incier	1	1	10,84	9,26	0	1	0,00	9,52	1,03			9,52	↗
	Tumores Malignos De Otras Localizaciones Y De Las No Esp	2	0	21,68	0,00	1	0	10,85	0,00	0,00			-10,85	↘
	Apendicitis, Heria De La Cavity Abdominal Y Obstrucción	2	0	21,68	0,00	0	0	0,00	0,00	0,00			0,00	-
	Cirrosis Y Ciertas Otras Enfermedades Crónicas Del Hígado	0	0	0	0	0	0	0,00	0,00	0,00			0,00	-
	Deficiencias Nutricionales Y Anemias Nutricionales	0	1	0,00	9,26	0	1	0,00	9,52	1,03			9,52	↗
	Diabetes Mellitus	2	1	21,68	9,26	0	0	0,00	0,00	0,00			0,00	-
	Embarazo, Parto Y Puerperio	0	0	0	0	0	0	0,00	0,00	0,00			0,00	-
	Enfermedades Crónicas De Las Vías Respiratorias Inferiores	1	3	10,84	27,79	1	1	10,85	9,52	0,34	19,04	Enfermedades Del Sistema Nervioso, Excepto Meningitis	-1,33	↘
	Enfermedades Del Sistema Nervioso, Excepto Meningitis	2	3	21,68	27,79	2	2	21,69	19,04	0,69			-2,65	↘
	Enfermedades Del Sistema Urinario	1	1	10,84	9,26	1	0	10,85	0,00	0,00			-10,85	↘
	Hiperplasia De La Próstata	0	0	0	0	0	0	0,00	0,00	0,00			0,00	-
	Malformaciones Congénitas, Deformidades Y Anomalías Cro	0	1	0,00	9,26	0	1	0,00	9,52	1,03			9,52	↗
	Resto De Enfermedades Del Sistema Digestivo	1	3	10,84	27,79	1	0	10,85	0,00	0,00			-10,85	↘
	Resto De Enfermedades Del Sistema Respiratorio	0	1	0,00	9,26	0	0	0,00	0,00	0,00			0,00	-
	Resto De Las Enfermedades	0	1	0,00	9,26	0	1	0,00	9,52	1,03			9,52	↗
	Trastornos Mentales Y Del Comportamiento	2	1	21,68	9,26	0	1	0,00	9,52	1,03			9,52	↗
Causas Externas	Accidentes De Transporte Terrestre	5	5	54,19	46,32	2	2	21,69	19,04	0,41			-2,65	↘
	Accidentes Por Disparo De Arma De Fuego	0	0	0	0	0	0	0,00	0,00	0,00			0,00	-
	Accidentes Que Obstruyen La Respiración	0	0	0	0	0	0	0,00	0,00	0,00			0,00	-
	Agresiones (Homicidios)	3	4	32,52	37,05	0	1	0,00	9,52	0,26			9,52	↗
	Ahogamiento Y Sumersión Accidentales	1	1	10,84	9,26	1	0	10,85	0,00	0,00			-10,85	↘
	Caídas	0	1	0,00	9,26	0	0	0,00	0,00	0,00			0,00	-
	Envenenamiento accidental Por, Y Exposición A Sustancias	1	0	10,84	0,00	1	0	10,85	0,00	0,00	19,04	Accidentes De Transporte Terrestre	-10,85	↘
	Eventos De Intención No Determinada	0	1	0,00	9,26	0	0	0,00	0,00	0,00			0,00	-
	Exposición A La Corriente Eléctrica	1	0	10,84	0,00	0	0	0,00	0,00	0,00			0,00	-
	Exposición Al Humo, Fuego Y Llamas	0	0	0	0	0	0	0,00	0,00	0,00			0,00	-
	Las Demás Causas Externas	0	0	0	0	0	0	0,00	0,00	0,00			0,00	-
	Lesiones Autoinfligidas Intencionalmente (Suicidios)	3	0	32,52	0,00	1	0	10,85	0,00	0,00			-10,85	↘
	Los Demás Accidentes	0	0	0	0	0	0	0,00	0,00	0,00			0,00	-
	Los Demás Accidentes De Transporte Y Los No Especificad	0	0	0	0	0	0	0,00	0,00	0,00			0,00	-
<b>Sintomas, Signos Y Afecciones Mal Definidas</b>	Signos, Síntomas Y Afecciones Mal Definidas	1	0	10,84	0,00	1	0	10,85	0,00	0,00	0,00		-10,85	↘

Fuente: Cubos SISPRO estadísticas vitales 2021 - 2022

	<b>CARACTERIZACION POBLACIONAL TERRITORIO TURBACO AÑO 2023</b>	<b>Fecha: 28-02-2024</b>
	<b>GESTION DEL RIESGO EN SALUD</b>	<b>Versión: 1.0</b> <b>Página 12 de 17</b>

## COMPORTAMIENTO EVENTOS DE INTERÉS EN SALUD PÚBLICA

La vigilancia epidemiológica es un proceso sistemático el cual requiere de protocolos, fichas de notificación y software (SIVIGILA) del Instituto Nacional de Salud (INS) actualizados y socializados; todos los eventos de Vigilancia en Salud Pública deben notificarse al Ente Territorial independientemente del consentimiento del paciente, teniendo en cuenta que el bien común prima sobre el individual. La información de los eventos de interés en salud pública definidos por el Instituto Nacional de Salud (INS) y notificados al Sistema de Vigilancia en Salud Pública (SIVIGILA) tienen como origen principal las unidades primarias generadoras de datos (UPGD) del país.

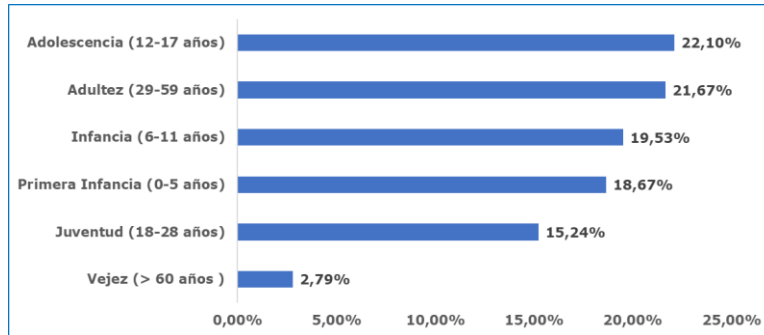
La aseguradora consolida y difunde la información sobre los eventos de interés en salud pública del conglomerado poblacional afiliado a Salud Total EPS-S S.A en el Territorio de Turbaco, con la retroalimentación recibida del Instituto Nacional de Salud (INS), el manejo de cada uno de los eventos. El seguimiento se realiza de acuerdo con lo establecido en los lineamientos nacionales por el INS para la vigilancia y el control, con el objetivo de planear e implementar acciones en salud desde el aseguramiento y la prestación, cumpliendo la normatividad vigente.

*Tabla 8. Distribución de casos de eventos de interés en salud pública confirmados y en estudio, territorio Turbaco, año 2023*

NOMBRE EVENTO	CASOS	%
DENGUE	236	50,64%
AGRESIONES POR ANIMALES POTENCIALMENTE TRANSMISORES DE RABIA	69	14,81%
MORBILIDAD MATERNA EXTREMA	26	5,58%
VARICELA INDIVIDUAL	25	5,36%
VIGILANCIA EN SALUD PÚBLICA DE LA VIOLENCIA DE GÉNERO E INTRAFAMILIAR	25	5,36%
INTENTO DE SUICIDIO	20	4,29%
VIH/SIDA/MORTALIDAD POR SIDA	11	2,36%
ENFERMEDADES HUERFANAS - RARAS	10	2,15%
DEFECTOS CONGENITOS	8	1,72%
LEPTOSPIROSIS	8	1,72%
DESNUTRICIÓN AGUDA EN MENORES DE 5 AÑOS	7	1,50%
TUBERCULOSIS	5	1,07%
SIFILIS GESTACIONAL	3	0,64%
CÁNCER DE LA MAMA Y CUELLO UTERINO	3	0,64%
INTOXICACIONES	2	0,43%
BAJO PESO AL NACER	2	0,43%
DENGUE GRAVE	2	0,43%
INFECCION RESPIRATORIA AGUDA GRAVE IRAG INUSITADA	1	0,21%
PAROTIDITIS	1	0,21%
HEPATITIS B, C Y COINFECCIÓN HEPATITIS B Y DELTA	1	0,21%
EVENTO INDIVIDUAL SIN ESTABLECER	1	0,21%
<b>Total general</b>	<b>466</b>	<b>100,00%</b>

Fuente: Notificación Sivigila por Territorio y Territorio de procedencia, Salud Total, año 2023.

Ilustración 2. Distribución de casos de eventos de interés en salud pública por curso de vida, territorio Turbaco, año 2023



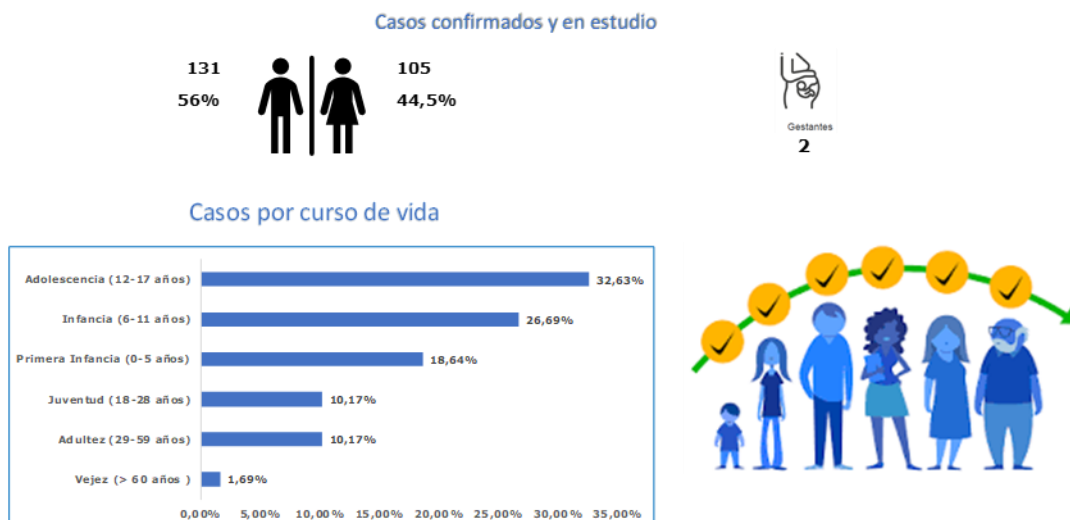
Fuente: Notificación Sivigila por Territorio y Territorio de procedencia, Salud Total, año 2023

Tabla 9. Distribución de casos confirmados y en estudio de mortalidad, territorio Turbaco, año 2023

NOMBRE EVENTO	CASOS	%
TUBERCULOSIS	1	50,00%
LEPTOSPIROSIS	1	50,00%
<b>Total general</b>	<b>2</b>	<b>100,00%</b>

Fuente: Notificación Sivigila por Territorio y Territorio de procedencia, Salud Total, año 2023

Ilustración 3. Comportamiento del Dengue, territorio Turbaco, año 2023



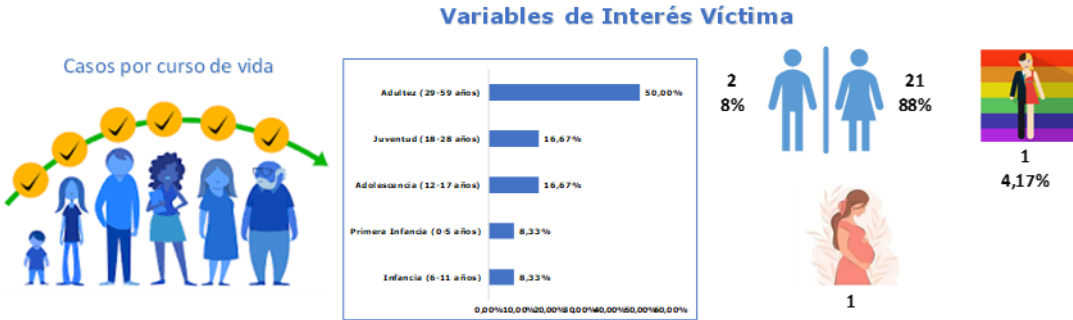
Fuente: Notificación Sivigila código INS 210 por Territorio y Territorio de procedencia, Salud Total, año 2023

Ilustración 4. Comportamiento notificación de casos por violencia de género, territorio Turbaco, año 2023



Fuente: Notificación Sivigila código INS 875 por Territorio y Territorio de residencia, Salud Total, año 2023

Ilustración 5. Comportamiento notificación de casos por violencia de género, variables de interés en víctima, territorio Turbaco, año 2023



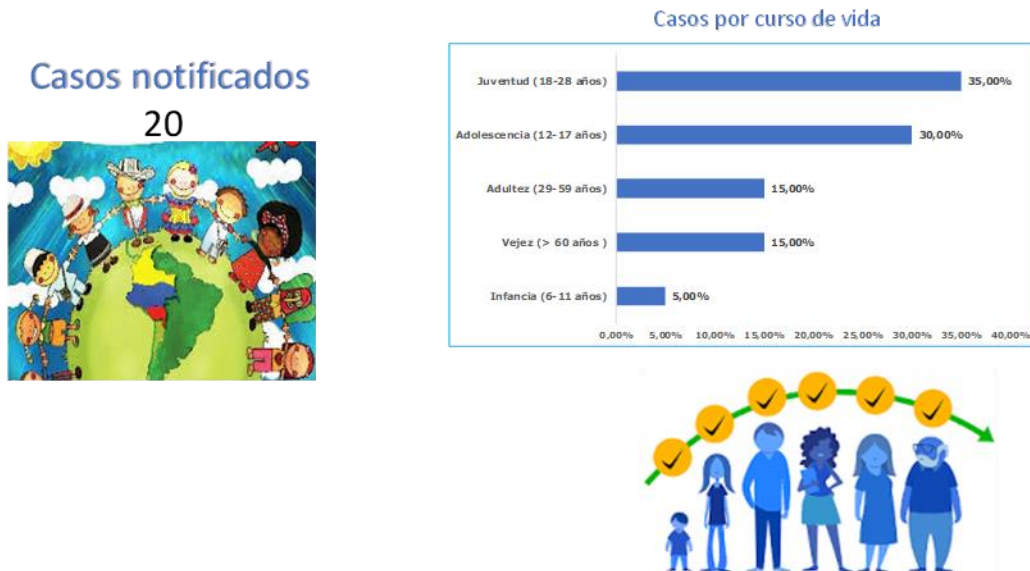
Fuente: Notificación Sivigila código INS 875 por Territorio y Territorio de residencia, Salud Total, año 2023

Ilustración 6. Comportamiento notificación de casos por violencia de género, variables de interés en agresor, territorio Turbaco, año 2023



Fuente: Notificación Sivigila código INS 875 por Territorio y Territorio de residencia, Salud Total, año 2023.

Ilustración 7. Comportamiento notificación de casos por intento de suicidio, territorio Turbaco, año 2023



Fuente: Notificación Sivigila código INS 356 por Territorio y Territorio de residencia, Salud Total, año 2023.

	<b>CARACTERIZACION POBLACIONAL TERRITORIO TURBACO AÑO 2023</b>	<b>Fecha: 28-02-2024</b>
	<b>GESTION DEL RIESGO EN SALUD</b>	<b>Versión: 1.0</b> <b>Página 16 de 17</b>

*Ilustración 8. Variables de interés de los casos notificados por intento de suicidio, territorio Turbaco, año 2023*



Fuente: Notificación Sivigila código INS 356 por distrito y Territorio de residencia, Salud Total, año 2023.



## Matriz de estrategias de gestión para los riesgos priorizados en salud. Salud Total EPS-S

Para cada uno de los riesgos identificados en Salud Total EPS-S se describen los indicadores que nos permiten medir y evaluar la implementación del modelo de atención de gestión de riesgos en salud. Cada estrategia incluye a su vez un componente de vigilancia que hace referencia al ejercicio de verificar el funcionamiento de las estrategias definidas para cada riesgo con el fin de ejercer control sobre el mismo, identificar fallos y oportunidades de mejora y realizar planes de mejoramiento, siempre basada en el comportamiento de los indicadores de salud de los protegidos. Esta parte del proceso inicia desde la definición de los indicadores de seguimiento en la implementación de las estrategias de gestión de riesgo en salud de los protegidos hasta la socialización de las mediciones del impacto con las áreas interesadas.

Siendo el objetivo primario de la gestión el mejoramiento del estado de salud de los protegidos, la medición de su cumplimiento debe estar supeditada a la valoración del impacto de las intervenciones implementadas en la población de afiliados, el cual debe ser evaluado en términos de las ganancias en salud para los pacientes y las eficiencias generadas al Sistema General de Seguridad Social.

Riesgo	Población objeto	Estrategia de gestión	Objetivo general	Descripción operativa	Indicador de resultado	Responsable
Salud infantil y del joven	Protegidos menores de 15 años	- Programa de crecimiento y desarrollo - Programa del joven - Programa de planificación familiar - Estrategia AIEPI	Gestionar el ingreso de la población infantil y joven a los programas de detección temprana buscando implementar las diferentes actividades de promoción y mantenimiento de la salud.	Identificación de la población susceptible de los programas realizando actividades de demanda inducida individual y poblacional. Contratación y seguimiento de IPS de componente primario para la ejecución asistencial. Seguimiento global a través del cumplimiento de los indicadores de consulta de primera vez a los programas de infancia y Joven.	Porcentaje de menores de 10 años con consulta para crecimiento y desarrollo de primera vez. Porcentaje de jóvenes de 10 a 29 años con consulta de Primera vez para la consulta de detección de alteraciones del Joven.	Nacional: Coordinador nacional de PyP. Local: Enfermera jefe de PyP.
Gestantes	Protegidas en gestación, hombres y mujeres en edad fértil.	- Programa de control prenatal - Programa de planificación familiar	Procurar que toda mujer en edad fértil acceda de forma voluntaria a los programas de salud sexual y reproductiva y disfrute de sus servicios y beneficios. En caso de gestación que esta sea exitosa y el producto de la misma sea saludable a través de la identificación oportuna de los factores de riesgo los cuales son intervenidos.	Identificación de las posibles usuarias que cumplan criterios de ingreso al programa de salud sexual y reproductiva con ingreso oportuno a la intervención de la requerido. Contratación y seguimiento de las IPS del componente primario para la ejecución de las actividades de control prenatal y planificación familiar. Contratación y seguimiento de las IPS del componente complementario para la ejecución de las actividades de la atención del parto y el recién nacido. Seguimiento del cumplimiento del mismo e intervención de las desviaciones que se presenten.	Razón de mortalidad materna	Nacional: Líder nacional de salud sexual y reproductiva. Local: Enfermera jefe de PyP.
Salud mental	Protegidos con diagnóstico de enfermedad mental, farmacodependencia, víctimas de violencia de cualquier índole.	Programa de salud mental	Gestionar la identificación de la población con alteración en salud mental con el fin de definir planes de gestión que permitan una intervención oportuna de su condición.	Identificación de la población susceptible de los programas incluyendo actividades de demanda inducida individual y poblacional. Contratación y seguimiento a las IPS del componente primario y complementario que realizan el componente asistencial. Seguimiento global a través del cumplimiento de los indicadores	Porcentaje de pacientes con atención en salud para condición de salud mental.	Nacional: Líder nacional de salud mental. Local: Enfermera jefe de PyP.
Riesgo cardiovascular	Protegidos con diagnóstico confirmado de hipertensión arterial y/o diabetes mellitus.	- Programa de salud cardiovascular - Programa renal - Programa de diabetes	Prevenir, controlar, retrasar y/o evitar la progresión de morbilidad en protegidos con riesgo cardiovascular y mejorar la calidad de vida en las personas que presenten estos padecimientos, mediante intervenciones organizadas basadas en las mejores evidencias científicas.	Actividades de demanda inducida para la captación de la población en riesgo para optimizar la adherencia al programa y el tratamiento oportuno. Garantía del tamizaje renal y las demás actividades asistenciales que lleven al control de las enfermedades precursoras de daño renal. Contratación y seguimiento a las IPS del componente primario y complementario que realizan el componente asistencial. Monitoreo de los indicadores de resultado.	Incidencia de insuficiencia renal crónica en menores de 60 años.	Nacional: Coordinación nacional de Riesgo cardiovascular y Líder nacional de riesgo cardiovascular. Local: Enfermera jefe de POAS.
Artritis	Protegidos con diagnóstico confirmado de artritis	POA de artritis	Asegurar que toda la con diagnóstico confirmado de artritis acceda a la prestación de servicios de salud integrales y oportunos.	Búsqueda de población susceptible de padecer esta patología con confirmación diagnóstica a través de un médico especialista en la patología. Contratación de las IPS del nivel complementario para las actividades de diagnóstico, tratamiento y rehabilitación que se requieren. Seguimiento a la entrega y adherencia al tratamiento.	Porcentaje de pacientes con artritis con remisión de la actividad de la enfermedad	Nacional: Líder nacional de artritis Local: Enfermera jefe de POAS.
Cáncer	Protegidos con diagnóstico confirmado de cáncer (en cualquiera de sus estadios o localizaciones)	POA de Cáncer	Asegurar que toda la población adulta con diagnóstico confirmado de cáncer y población pediátrica con sospecha y confirmación de cáncer accedan a la prestación de servicios de salud integrales y oportunos en cada etapa del proceso diagnóstico, tratamiento, rehabilitación y cuidados paliativos.	Identificación y marcación dentro del sistema de la población con cáncer. Estructuración de modelos de contratación que aseguren por parte de la red del componente complementario integridad y oportunidad en la atención. Seguimiento a la población en el proceso y monitoreo de los indicadores de oportunidad.	Oportunidad de la atención en cáncer adultos: mama, óvulo, gástrico, colon y recto y próstata, y de leucemia aguda en niños (Tiempo entre el diagnóstico hasta el primer tratamiento en días).	Nacional: Líder nacional de cáncer Local: Enfermera jefe de POAS.
Insuficiencia renal crónica	Protegidos con insuficiencia renal crónica que requieren terapia de reemplazo renal	POA de Insuficiencia Renal Crónica	Verificar la adherencia a la Terapia de Reemplazo Renal, buscando la disminución de las complicaciones asociadas a la patología de base.	Identificación de la población en riesgo con seguimiento mensual de asistencia a sesiones dialíticas. Articulación de las unidades renales del componente complementario con los programas prenatales y de riesgo cardiovascular del componente primario y los prestadores de trasplante renal para los pacientes que aplique.	Porcentaje de pacientes prevalentes en hemodíalisis con Kt/v >= 1.2	Nacional: Coordinación nacional de Riesgo cardiovascular y Líder nacional de riesgo cardiovascular. Local: Enfermera jefe de POAS.