

## **Contenido**


Índice de Tablas.....	1
Índice de Ilustración.....	1
INTRODUCCIÓN.....	2
DISTRIBUCIÓN DEMOGRÁFICA .....	3
MORBILIDAD EN CONSULTA EXTERNA .....	5
Morbilidad en Consulta Externa por Curso de Vida .....	7
Mortalidad por Grandes Causas y Subcausas de consulta .....	9
COMPORTAMIENTO EVENTOS DE INTERÉS EN SALUD PÚBLICA.....	12
Matriz de estrategias de gestión para los riesgos priorizados en salud. Salud Total EPS-S.....	15

## **Índice de Tablas**

Tabla 1. Distribución de la Población por Quinquenios y género, año 2023.....	4
Tabla 2. Distribución de la Población Afiliada por Territorio, año 2023 .....	4
Tabla 3. Índices Demográficos del Territorio.....	5
Tabla 4. Índices Demográficos del Territorio.....	5
Tabla 5. Indicadores Dinámica Poblacional.....	5
Tabla 6. Grados Causas de Consulta 2021 - 2023. Territorio de Ambalema .....	6
Tabla 7. Tasa de Mortalidad por Grandes Causas en el Territorio 2021 - 2022 .....	9
Tabla 8. Distribución de casos de eventos de interés en salud pública confirmados y en estudio, territorio Ambalema, año 2023 .....	12

## **Índice de Ilustración**

Ilustración 1. Pirámide Poblacional Ambalema año 2023 .....	3
Ilustración 2. Distribución de casos de eventos de interés en salud pública por curso de vida, territorio Ambalema, año 2023 .....	13
Ilustración 6. Comportamiento notificación de casos por intento de suicidio, territorio Ambalema, año 2023 .....	13
Ilustración 7. Variables de interés de los casos notificados por intento de suicidio, territorio Ambalema, año 2023 .....	14

	<b>CARACTERIZACION POBLACIONAL TERRITORIO AMBALEMA AÑO 2023</b>	<b>Fecha: 28-02-2024</b>
	<b>GESTION DEL RIESGO EN SALUD</b>	<b>Versión: 1.0</b> <b>Página 2 de 15</b>

## INTRODUCCIÓN

Teniendo en cuenta las particularidades de Salud Total EPS-S y de acuerdo con el mapa de procesos, donde Gestión Del Riesgo En Salud hace parte del cor de la institución, al interior se relaciona el procedimiento Caracterización Poblacional, cuya metodología permite identificar y priorizar riesgos en salud de los afiliados a Salud Total EPS-S; utiliza diferentes fuentes de información de las cuales se destacan como externas: cubos SISPRO dispuestos por el MSPS y SIVIGILA.

Este documento presenta las características generales de la población afiliada del Territorio, así como su distribución por grupo de edad y sexo; la información de la morbilidad básicamente describe la distribución y el comportamiento de los principales eventos que inciden en el estado de salud de la población, en este caso se hace referencia a la morbilidad atendida, la cual parte de los registros de los servicios de salud utilizados por los protegidos.

En el siguiente informe se presentan las principales causas de mortalidad de la población afiliada, de forma general, teniendo en cuenta la Lista por Causas y Subcausas de Defunción de la Organización Panamericana de la Salud 6/67 CIE-10. Así mismo se presentan los principales indicadores demográficos e indicadores generales de mortalidad relación de datos del Territorio.

	<b>CARACTERIZACION POBLACIONAL TERRITORIO AMBALEMA AÑO 2023</b>	<b>Fecha: 28-02-2024</b>
	<b>GESTION DEL RIESGO EN SALUD</b>	<b>Versión: 1.0</b>
		<b>Página 3 de 15</b>

### DISTRIBUCIÓN DEMOGRÁFICA

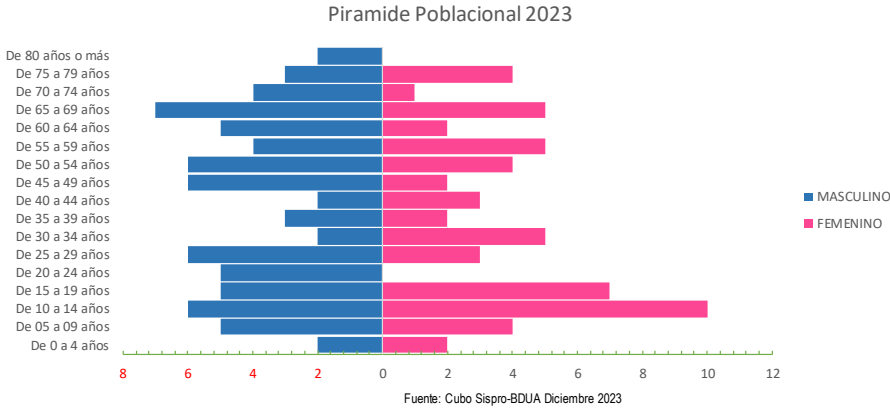
La demografía involucra por un lado el conocimiento de la estructura de una población y por otra parte los mecanismos por los que se modifican los procesos que determinan la formación, conservación y disminución de esta.

El conocimiento de los aspectos demográficos de la población toma gran importancia, dado que estos se constituyen como unos de los principales elementos para realizar estimaciones y proyecciones a futuro, previsible en tamaño y estructura, así como sus cambios y factores incidentes, los cuales deben tenerse en cuenta para medir y establecer prioridades en salud pública. Esta variabilidad refleja las modificaciones en las necesidades en salud de la población afiliada y generan un escenario para la evaluación, desarrollo y ajuste de políticas institucionales encaminadas a la planeación de la atención en salud de nuestros afiliados.



Fuente: Cubo Sispro-BDUA diciembre 2023

### Ilustración 1. Pirámide Poblacional Ambalema año 2023



*Tabla 1. Distribución de la Población por Quinquenios y género, año 2023*

Quinquenio	MASCULINO		FEMENINO		TOTAL GENERAL	
	Numero	(%) Porcentaje	Numero	(%) Porcentaje	Numero	(%) Porcentaje
De 0 a 4 años	2	2.74%	2	3.39%	4	3.0%
De 05 a 09 años	5	6.85%	4	6.78%	9	6.8%
De 10 a 14 años	6	8.22%	10	16.95%	16	12.1%
De 15 a 19 años	5	6.85%	7	11.86%	12	9.1%
De 20 a 24 años	5	6.85%	0	0.00%	5	3.8%
De 25 a 29 años	6	8.22%	3	5.08%	9	6.8%
De 30 a 34 años	2	2.74%	5	8.47%	7	5.3%
De 35 a 39 años	3	4.11%	2	3.39%	5	3.8%
De 40 a 44 años	2	2.74%	3	5.08%	5	3.8%
De 45 a 49 años	6	8.22%	2	3.39%	8	6.1%
De 50 a 54 años	6	8.22%	4	6.78%	10	7.6%
De 55 a 59 años	4	5.48%	5	8.47%	9	6.8%
De 60 a 64 años	5	6.85%	2	3.39%	7	5.3%
De 65 a 69 años	7	9.59%	5	8.47%	12	9.1%
De 70 a 74 años	4	5.48%	1	1.69%	5	3.8%
De 75 a 79 años	3	4.11%	4	6.78%	7	5.3%
De 80 años o más	2	2.74%	0	0.00%	2	1.5%
<b>Total general</b>	<b>73</b>	<b>100.00%</b>	<b>59</b>	<b>100.00%</b>	<b>132</b>	<b>100.0%</b>

Fuente: Cubo Sispro-BDUA diciembre 2023

*Tabla 2. Distribución de la Población Afiliada por Territorio, año 2023*

Territorio	Población ST	% Población de la EPS Afiliada en el territorio	Población ET	% Población del Territorio afiliada a la EPS
<b>TOLIMA</b>	<b>340.338</b>	<b>7,07%</b>	<b>1.374.384</b>	<b>24,8%</b>
73030 - AMBALEMA	132	0,04%	6.874	1,9%

Fuente: Cubo Sispro-BDUA diciembre 2023

*Tabla 3. Índices Demográficos del Territorio*

Indicador	Indicador Nacional para la EAPB (Año 2023)	Indicador para el Territorio (Año 2023)	Interpretación
<b>Población total</b>	4.812.653	132	Un 0,01 % de la población afiliada a la EAPB residen en este territorio.
<b>Población Masculina</b>	2.453.076	73	El 55,3 % es población masculina
<b>Población femenina</b>	2.359.577	59	El 44,7 % es población femenina.
<b>Relación hombres:mujer</b>	103,96	124,0	En el territorio por cada 100 mujeres hay 124 hombres.
<b>Razón niños:mujer</b>	18,85	18,0	En el territorio por cada 100 mujeres en edad fértil (15-49años) hay 18 niños y niñas entre 0 y 4 años.
<b>Índice de infancia</b>	20,62	22,0	En el territorio por cada 100 personas hay 22 menores de 15 años.
<b>Índice de juventud</b>	25,92	19,7	En el territorio por cada 100 personas hay 19,7 personas entre 15 a 29 años.
<b>Índice de vejez</b>	7,78	19,7	En el territorio por cada 100 personas hay 19,7 personas mayores de 65 años.
<b>Índice de envejecimiento</b>	37,72	89,7	En el territorio por cada 100 personas menores de 15 años, hay 89,7 personas mayores de 65 años
<b>Índice demográfico de dependen</b>	39,67	71,4	En el territorio por cada 100 personas entre los 15 a 64 años, hay 71,4 personas menores de 15 años y mayores de 65 años (dependientes).
<b>Índice de dependencia infantil</b>	28,81	37,6	En el territorio por cada 100 personas entre los 15 a 64 años, dependen 37,6 menores de 15 años.
<b>Índice de dependencia mayores</b>	10,87	33,7	En el territorio de cada 100 personas entre los 15 a 64 años dependen 33,7 personas mayores de 65 años.
<b>Índice de Friz</b>	91,73	164,0	Representa el porcentaje de población de menos de 20 años (entre 0 y 19 años), con respecto al grupo de población de edades comprendidas entre los 30 y los 49 años. Cuando este índice supera el valor de 160 se considera que la población estudiada es una población joven, mientras que si resulta inferior a 60 se considera una población envejecida.

Fuente: Cubo Sispro-BDUA diciembre 2023

*Tabla 4. Índices Demográficos del Territorio*

Territorio	Poblacion Total	Poblacion Maculina	Poblacion Femenina	Relación hombres:mujer	Razón niños:mujer	Índice de infancia	Índice de juventud	Índice de vejez	Índice demográfico de dependencia	Índice de dependencia infantil	Índice de dependencia mayores	Índice de Friz
<b>TOLIMA</b>	<b>340.338</b>	<b>167.656</b>	<b>172.682</b>	<b>97,1</b>	<b>18,3</b>	<b>20,26</b>	<b>23,9</b>	<b>11,5</b>	<b>46,6</b>	<b>29,7</b>	<b>16,9</b>	<b>102,5</b>
73030 - AMBALEMA	132	73	59	123,7	18,2	22,0	19,7	19,7	71,4	37,7	33,8	164,0

Fuente: Cubo Sispro-BDUA diciembre 2023

*Tabla 5. Indicadores Dinámica Poblacional*

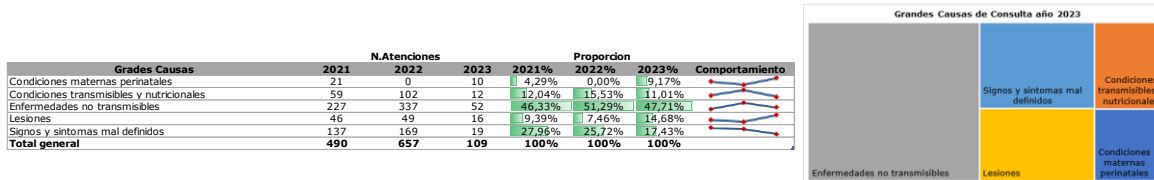
	Tasa bruta de mortalidad - EAPB			Tasa bruta de natalidad - EAPB			Tasa General de Fecundidad - EAPB		
	2020	2021	2022	2020	2021	2022	2020	2021	2022
Departamento	13.89	7.22	15.54	30.71	25.33	28.01	117.23	101.09	108.14
73030 - Ambalema	0.00	4.08	159.62	0.00	4.08	136.17	0.00	17.46	571.43

Fuente: Cubo Sispro-Indicadores Caracterización

## MORBILIDAD EN CONSULTA EXTERNA

De acuerdo a la información disponible en Cubos SISPRO – reporte RIPS, a partir de los datos consignados, para el año 2023 se registraron las atenciones correspondientes a consultas médicas generales en las IPS primarias de la red prestadora de Salud Total del Territorio.

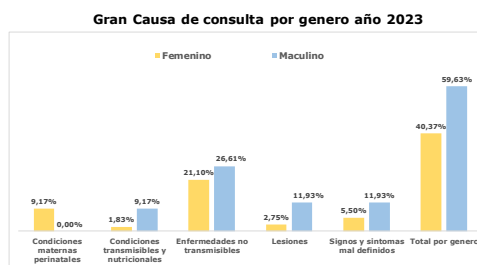
Tabla 6. Grados Causas de Consulta 2021 - 2023. Territorio de Ambalema



Fuente: Cubos SISPRO morbilidad ASIS 2021 - 2023

N. atenciones por Gran Causa y genero

Grades Causas	2021		2022		2023	
	Femenino	Maculino	Femenino	Maculino	Femenino	Maculino
Condiciones maternas perinatales	17	4	0	0	10	0
Condiciones transmisibles y nutricionales	35	24	54	48	2	10
Enfermedades no transmisibles	147	80	171	166	23	29
Lesiones	17	29	25	24	3	13
Signos y síntomas mal definidos	85	52	114	55	6	13
<b>Total por genero</b>	<b>301</b>	<b>189</b>	<b>364</b>	<b>293</b>	<b>44</b>	<b>65</b>
<b>Total general</b>	<b>490</b>		<b>657</b>		<b>109</b>	



Fuente: Cubos SISPRO morbilidad ASIS 2021 - 2023

**Subcausas de consulta Genero Femenino**

Grades Causas	Subcausas	2021			2022			2023			Comportamiento	Proporcion mas alta	Principal subcausa de consulta
		N.	%	N.	%	N.	%	N.	%				
Condiciones maternas perinatales	Condiciones derivadas durante el periodo perinatal	0	0,00%	0	0,00%	0	0,00%	0	0,00%		22,73%	Condiciones maternas	
	Condiciones maternas	17	5,65%	0	0,00%	10	2,73%	0	0,00%				
Condiciones transmisibles y nutricionales	Deficiencias nutricionales	10	3,32%	0	0,00%	0	0,00%	0	0,00%		2,27%	Enfermedades infecciosas y parasitarias	
	Enfermedades infecciosas y parasitarias	17	5,65%	27	7,42%	1	2,27%	1	2,27%				
	Infecciones respiratorias	8	2,66%	27	7,42%	1	2,27%	1	2,27%				
	Anomalías congénitas	1	0,00%	0	0,00%	1	2,27%	1	2,27%				
	Condiciones neuropsiquiátricas	3	1,00%	8	2,20%	1	2,27%	1	2,27%				
	Condiciones orales	6	1,99%	2	0,55%	0	0,00%	0	0,00%				
	Desórdenes endocrinos	10	3,32%	10	2,75%	0	0,00%	0	0,00%				
	Diabetes mellitus	3	1,00%	2	0,55%	0	0,00%	0	0,00%				
	Enfermedades cardiovasculares	26	8,22%	31	8,52%	7	1,99%	1	2,27%				
	Enfermedades de la piel	5	1,66%	12	3,30%	1	2,27%	1	2,27%				
Enfermedades no transmisibles	Enfermedades de los organos de los sentidos	17	5,65%	7	1,92%	3	8,22%	3	8,22%		15,91%	Enfermedades cardiovasculares	
	Enfermedades digestivas	12	3,99%	10	2,75%	2	5,56%	2	5,56%				
	Enfermedades genitourinarias	28	8,87%	42	11,54%	4	11,11%	4	11,11%				
	Enfermedades musculo-esqueléticas	23	7,44%	41	11,26%	4	11,11%	4	11,11%				
	Enfermedades respiratorias	3	1,00%	4	1,11%	0	0,00%	0	0,00%				
	Neoplasias malignas	0	0,00%	0	0,00%	0	0,00%	0	0,00%				
	Otras neoplasias	1	0,33%	1	0,28%	0	0,00%	0	0,00%				
	Lesiones de intensionalidad indeterminada	0	0,00%	0	0,00%	0	0,00%	0	0,00%				
	Lesiones intensionales	3	1,00%	1	0,28%	0	0,00%	0	0,00%				
	Lesiones no intensionales	4	1,33%	4	1,11%	1	2,78%	1	2,78%				
Lesiones	Traumatismos, envenenamientos u de causas externas	10	3,32%	20	5,56%	2	5,56%	2	5,56%		4,55%	Traumatismos, envenenamientos u de causas externas	
	Signos y síntomas mal definidos	85	28,24%	114	31,32%	6	13,64%	6	13,64%				
<b>Signos y síntomas mal definidos</b>		<b>85</b>	<b>28,24%</b>	<b>114</b>	<b>31,32%</b>	<b>6</b>	<b>13,64%</b>	<b>6</b>	<b>13,64%</b>				
<b>Total general</b>		<b>301</b>		<b>364</b>		<b>44</b>		<b>100%</b>					

**Subcausas de consulta Genero Masculino**

Grades Causas	Subcausas	2021			2022			2023			Comportamiento	Proporcion mas alta	Principal subcausa de consulta
		N.	%	N.	%	N.	%	N.	%				
Condiciones maternas perinatales	Condiciones derivadas durante el periodo perinatal	4	2,12%	0	0,00%	0	0,00%	0	0,00%		0,00%		
	Condiciones maternas	0	0,00%	0	0,00%	0	0,00%	0	0,00%				
Condiciones transmisibles y nutricionales	Deficiencias nutricionales	2	1,06%	0	0,34%	0	0,00%	0	0,00%		10,77%	Enfermedades infecciosas y parasitarias	
	Enfermedades infecciosas y parasitarias	15	7,94%	18	6,14%	7	10,77%	7	10,77%				
	Infecciones respiratorias	7	3,70%	29	9,90%	3	4,62%	3	4,62%				
	Anomalías congénitas	0	0,00%	3	1,02%	0	0,00%	0	0,00%				
	Condiciones neuropsiquiátricas	4	2,12%	73	24,91%	18	27,69%	18	27,69%				
	Condiciones orales	2	1,06%	2	0,68%	0	0,00%	0	0,00%				
	Desórdenes endocrinos	4	2,12%	8	2,73%	1	1,54%	1	1,54%				
	Diabetes mellitus	6	3,17%	2	0,68%	1	1,54%	1	1,54%				
	Enfermedades cardiovasculares	22	11,64%	24	8,19%	2	3,08%	2	3,08%				
	Enfermedades de la piel	13	6,88%	4	1,37%	0	0,00%	0	0,00%				
Enfermedades no transmisibles	Enfermedades de los organos de los sentidos	1	0,53%	4	1,37%	0	0,00%	0	0,00%		27,69%	Condiciones neuropsiquiátricas	
	Enfermedades genitourinarias	1	0,53%	13	4,44%	0	0,00%	0	0,00%				
	Enfermedades digestivas	2	1,06%	0	0,00%	4	6,15%	4	6,15%				
	Enfermedades musculo-esqueléticas	18	9,52%	17	5,80%	3	4,62%	3	4,62%				
	Enfermedades respiratorias	3	1,59%	0	0,00%	0	0,00%	0	0,00%				
	Neoplasias malignas	0	0,00%	5	1,71%	0	0,00%	0	0,00%				
	Otras neoplasias	0	0,00%	1	0,34%	0	0,00%	0	0,00%				
	Lesiones de intensionalidad indeterminada	0	0,00%	0	0,00%	0	0,00%	0	0,00%				
	Lesiones intensionales	0	0,00%	2	0,68%	0	0,00%	0	0,00%				
	Lesiones no intensionales	6	3,17%	6	2,05%	0	0,00%	0	0,00%				
Lesiones	Traumatismos, envenenamientos u de causas externas	23	12,17%	16	5,46%	13	20,00%	13	20,00%		20,00%	Traumatismos, envenenamientos u de causas externas	
	Signos y síntomas mal definidos	52	27,51%	55	18,77%	13	20,00%	13	20,00%				
<b>Signos y síntomas mal definidos</b>		<b>52</b>	<b>27,51%</b>	<b>55</b>	<b>18,77%</b>	<b>13</b>	<b>20,00%</b>	<b>13</b>	<b>20,00%</b>				
<b>Total general</b>		<b>189</b>		<b>293</b>		<b>65</b>		<b>100%</b>					

Fuente: Cubos SISPRO morbilidad ASIS 2021 - 2023

## Morbilidad en Consulta Externa por Curso de Vida

### Subcausas Por Curso de Vida - Primera Infancia (0 - 5 años) año 2023

Gran Causa	Subgrupo de Causa	Femenino	Masculino	Total	% Femenino	% Masculino	% Total	Proporcion Gran causa	Proporcion subcausa mas alta	Principal subcausa de consulta
<b>Condiciones maternas perinatales</b>	Condiciones derivadas durante el periodo perinatal	0	0	0	0,00%	0,00%	0,00%	<b>0,00%</b>	<b>0,00%</b>	
	Condiciones maternas	0	0	0	0,00%	0,00%	0,00%			
<b>Condiciones transmisibles y nutricionales</b>	Deficiencias nutricionales	0	0	0	0,00%	0,00%	0,00%	<b>20,00%</b>	<b>10,00%</b>	Enfermedades infecciosas y parasitarias
	Enfermedades infecciosas y parasitarias	1	0	1	10,00%	0,00%	10,00%			
<b>Enfermedades no transmisibles</b>	Infecciones respiratorias	1	0	1	10,00%	0,00%	10,00%	<b>80,00%</b>	<b>50,00%</b>	Enfermedades genitourinarias
	Anomalías congénitas	0	0	0	0,00%	0,00%	0,00%			
	Condiciones neuropsiquiátricas	0	0	0	0,00%	0,00%	0,00%			
	Condiciones orales	0	0	0	0,00%	0,00%	0,00%			
	Desordenes endocrinos	0	1	1	0,00%	10,00%	10,00%			
	Diabetes mellitus	0	0	0	0,00%	0,00%	0,00%			
	Enfermedades cardiovasculares	0	0	0	0,00%	0,00%	0,00%			
	Enfermedades de la piel	0	0	0	0,00%	0,00%	0,00%			
	Enfermedades de los organos de los sentidos	0	0	0	0,00%	0,00%	0,00%			
	Enfermedades digestivas	2	0	2	20,00%	0,00%	20,00%			
	Enfermedades genitourinarias	1	4	5	10,00%	40,00%	50,00%			
	Enfermedades musculo-esqueléticas	0	0	0	0,00%	0,00%	0,00%			
	Enfermedades respiratorias	0	0	0	0,00%	0,00%	0,00%			
	Neoplasias malignas	0	0	0	0,00%	0,00%	0,00%			
Otras neoplasias	0	0	0	0,00%	0,00%	0,00%				
<b>Lesiones</b>	Lesiones de intensionalidad indeterminada	0	0	0	0,00%	0,00%	0,00%	<b>0,00%</b>	<b>0,00%</b>	
	Lesiones intensionales	0	0	0	0,00%	0,00%	0,00%			
	Lesiones no intensionales	0	0	0	0,00%	0,00%	0,00%			
<b>Signos y sintomas mal definidos</b>	Traumatismos, envenenamientos u de causas externas	0	0	0	0,00%	0,00%	0,00%	<b>0,00%</b>	<b>0,00%</b>	
	Signos y sintomas mal definidos	0	0	0	0,00%	0,00%	0,00%			
	<b>Total general</b>	<b>5</b>	<b>5</b>	<b>10</b>	<b>50,00%</b>	<b>50,00%</b>	<b>100%</b>	<b>100%</b>		

### Subcausas Por Curso de Vida - Infancia (6 - 11 años) año 2023

Gran Causa	Subgrupo de Causa	Femenino	Masculino	Total	% Femenino	% Masculino	% Total	Proporcion Gran causa	Proporcion subcausa mas alta	Principal subcausa de consulta
<b>Condiciones maternas perinatales</b>	Condiciones derivadas durante el periodo perinatal	0	0	0	0,00%	0,00%	0,00%	<b>0,00%</b>	<b>0,00%</b>	
	Condiciones maternas	0	0	0	0,00%	0,00%	0,00%			
<b>Condiciones transmisibles y nutricionales</b>	Deficiencias nutricionales	0	0	0	0,00%	0,00%	0,00%	<b>22,22%</b>	<b>11,11%</b>	Enfermedades infecciosas y parasitarias
	Enfermedades infecciosas y parasitarias	0	1	1	0,00%	11,11%	11,11%			
<b>Enfermedades no transmisibles</b>	Infecciones respiratorias	0	1	1	0,00%	11,11%	11,11%	<b>33,33%</b>	<b>22,22%</b>	Condiciones neuropsiquiátricas
	Anomalías congénitas	1	0	1	11,11%	0,00%	11,11%			
	Condiciones neuropsiquiátricas	1	1	2	11,11%	11,11%	22,22%			
	Condiciones orales	0	0	0	0,00%	0,00%	0,00%			
	Desordenes endocrinos	0	0	0	0,00%	0,00%	0,00%			
	Diabetes mellitus	0	0	0	0,00%	0,00%	0,00%			
	Enfermedades cardiovasculares	0	0	0	0,00%	0,00%	0,00%			
	Enfermedades de la piel	0	0	0	0,00%	0,00%	0,00%			
	Enfermedades de los organos de los sentidos	0	0	0	0,00%	0,00%	0,00%			
	Enfermedades digestivas	0	0	0	0,00%	0,00%	0,00%			
	Enfermedades genitourinarias	0	0	0	0,00%	0,00%	0,00%			
	Enfermedades musculo-esqueléticas	0	0	0	0,00%	0,00%	0,00%			
	Enfermedades respiratorias	0	0	0	0,00%	0,00%	0,00%			
	Neoplasias malignas	0	0	0	0,00%	0,00%	0,00%			
Otras neoplasias	0	0	0	0,00%	0,00%	0,00%				
<b>Lesiones</b>	Lesiones de intensionalidad indeterminada	0	0	0	0,00%	0,00%	0,00%	<b>22,22%</b>	<b>22,22%</b>	Traumatismos, envenenamientos u de causas externas
	Lesiones intensionales	0	0	0	0,00%	0,00%	0,00%			
	Lesiones no intensionales	0	0	0	0,00%	0,00%	0,00%			
<b>Signos y sintomas mal definidos</b>	Traumatismos, envenenamientos u de causas externas	2	0	2	22,22%	0,00%	22,22%	<b>22,22%</b>	<b>22,22%</b>	
	Signos y sintomas mal definidos	2	0	2	22,22%	0,00%	22,22%			
	<b>Total general</b>	<b>6</b>	<b>3</b>	<b>9</b>	<b>66,67%</b>	<b>33,33%</b>	<b>100%</b>	<b>100%</b>		

Fuente: Cubos SISPRO morbilidad ASIS 2021 - 2023

Al validar los cursos de vida de Primera Infancia e Infancia con las condiciones transmisibles y nutricionales, es importante continuar fortaleciendo el proceso de prevención e intervención, respecto a las enfermedades prevalentes en la infancia como la enfermedad diarreica aguda (EDA) y la infección respiratoria aguda (IRA) se hace importante dar continuidad a la implementación y seguimiento de la estrategia AIEPI (Atención integral a las enfermedades prevalentes en la infancia).

**Subcausas Por Curso de Vida - Adolescencia (12 - 17 años) año 2023**

Gran Causa	Subgrupo de Causa	Femenino	Masculino	Total	% Femenino	% Masculino	% Total	Proporción Gran causa	Proporción subcausa mas alta	Principal subcausa de consulta
Condiciones maternas perinatales	Condiciones derivadas durante el periodo perinatal	0	0	0	0,00%	0,00%	0,00%	32,26%	32,26%	Condiciones maternas
	Condiciones maternas	10	0	10	32,26%	0,00%	32,26%			
Condiciones transmisibles y nutricionales	Deficiencias nutricionales	0	0	0	0,00%	0,00%	0,00%	12,90%	12,90%	Enfermedades infecciosas y parasitarias
	Enfermedades infecciosas y parasitarias	0	4	4	0,00%	12,90%	12,90%			
	Infecciones respiratorias	0	0	0	0,00%	0,00%	0,00%			
	Anomalías congénitas	0	0	0	0,00%	0,00%	0,00%			
	Condiciones neuropsiquiátricas	0	0	0	0,00%	0,00%	0,00%			
	Condiciones orales	0	0	0	0,00%	0,00%	0,00%			
	Desórdenes endocrinos	0	0	0	0,00%	0,00%	0,00%			
	Diabetes mellitus	0	0	0	0,00%	0,00%	0,00%			
	Enfermedades cardiovasculares	0	0	0	0,00%	0,00%	0,00%			
	Enfermedades de la piel	1	0	1	3,23%	0,00%	3,23%			
Enfermedades no transmisibles	Enfermedades de los órganos de los sentidos	0	0	0	0,00%	0,00%	0,00%	3,23%	3,23%	Enfermedades de la piel
	Enfermedades digestivas	0	0	0	0,00%	0,00%	0,00%			
	Enfermedades genitourinarias	0	0	0	0,00%	0,00%	0,00%			
	Enfermedades musculo-esqueléticas	0	0	0	0,00%	0,00%	0,00%			
	Enfermedades respiratorias	0	0	0	0,00%	0,00%	0,00%			
	Neoplasias malignas	0	0	0	0,00%	0,00%	0,00%			
	Otras neoplasias	0	0	0	0,00%	0,00%	0,00%			
	Lesiones de intensionalidad indeterminada	0	0	0	0,00%	0,00%	0,00%			
	Lesiones intensionales	0	0	0	0,00%	0,00%	0,00%			
	Lesiones no intensionales	0	0	0	0,00%	0,00%	0,00%			
Signos y síntomas mal definidos	Traumatismos, envenenamientos u de causas externas	0	6	6	0,00%	19,35%	19,35%	19,35%	19,35%	Traumatismos, envenenamientos u de causas externas
	Signos y síntomas mal definidos	4	6	10	12,90%	19,35%	32,26%			
<b>Total general</b>		<b>15</b>	<b>16</b>	<b>31</b>	<b>48,39%</b>	<b>51,61%</b>	<b>100%</b>			

**Subcausas Por Curso de Vida - Juventud (18 - 28 años) año 2023**

Gran Causa	Subgrupo de Causa	Femenino	Masculino	Total	% Femenino	% Masculino	% Total	Proporción Gran causa	Proporción subcausa mas alta	Principal subcausa de consulta
Condiciones maternas perinatales	Condiciones derivadas durante el periodo perinatal	0	0	0	0,00%	0,00%	0,00%	0,00%	0,00%	
	Condiciones maternas	0	0	0	0,00%	0,00%	0,00%			
Condiciones transmisibles y nutricionales	Deficiencias nutricionales	0	0	0	0,00%	0,00%	0,00%	50,00%	50,00%	Infecciones respiratorias
	Enfermedades infecciosas y parasitarias	0	0	0	0,00%	0,00%	0,00%			
	Infecciones respiratorias	0	2	2	0,00%	50,00%	50,00%			
	Anomalías congénitas	0	0	0	0,00%	0,00%	0,00%			
	Condiciones neuropsiquiátricas	0	0	0	0,00%	0,00%	0,00%			
	Condiciones orales	0	0	0	0,00%	0,00%	0,00%			
	Desórdenes endocrinos	0	0	0	0,00%	0,00%	0,00%			
	Diabetes mellitus	0	0	0	0,00%	0,00%	0,00%			
	Enfermedades cardiovasculares	1	0	1	25,00%	0,00%	25,00%			
	Enfermedades de la piel	0	0	0	0,00%	0,00%	0,00%			
Enfermedades no transmisibles	Enfermedades de los órganos de los sentidos	0	0	0	0,00%	0,00%	0,00%	25,00%	25,00%	Enfermedades cardiovasculares
	Enfermedades digestivas	0	0	0	0,00%	0,00%	0,00%			
	Enfermedades genitourinarias	0	0	0	0,00%	0,00%	0,00%			
	Enfermedades musculo-esqueléticas	0	0	0	0,00%	0,00%	0,00%			
	Enfermedades respiratorias	0	0	0	0,00%	0,00%	0,00%			
	Neoplasias malignas	0	0	0	0,00%	0,00%	0,00%			
	Otras neoplasias	0	0	0	0,00%	0,00%	0,00%			
	Lesiones de intensionalidad indeterminada	0	0	0	0,00%	0,00%	0,00%			
	Lesiones intensionales	0	0	0	0,00%	0,00%	0,00%			
	Lesiones no intensionales	0	0	0	0,00%	0,00%	0,00%			
Signos y síntomas mal definidos	Traumatismos, envenenamientos u de causas externas	0	0	0	0,00%	0,00%	0,00%	25,00%	25,00%	
	Signos y síntomas mal definidos	0	1	1	0,00%	25,00%	25,00%			
<b>Total general</b>		<b>1</b>	<b>3</b>	<b>4</b>	<b>25,00%</b>	<b>75,00%</b>	<b>100%</b>			

**Subcausas Por Curso de Vida - Adultez (29 - 59 años) año 2023**

Gran Causa	Subgrupo de Causa	Femenino	Masculino	Total	% Femenino	% Masculino	% Total	Proporción Gran causa	Proporción subcausa mas alta	Principal subcausa de consulta
Condiciones maternas perinatales	Condiciones derivadas durante el periodo perinatal	0	0	0	0,00%	0,00%	0,00%	0,00%	0,00%	
	Condiciones maternas	0	0	0	0,00%	0,00%	0,00%			
Condiciones transmisibles y nutricionales	Deficiencias nutricionales	0	0	0	0,00%	0,00%	0,00%	0,00%	0,00%	
	Enfermedades infecciosas y parasitarias	0	0	0	0,00%	0,00%	0,00%			
	Infecciones respiratorias	0	0	0	0,00%	0,00%	0,00%			
	Anomalías congénitas	0	0	0	0,00%	0,00%	0,00%			
	Condiciones neuropsiquiátricas	0	0	0	0,00%	0,00%	0,00%			
	Condiciones orales	0	0	0	0,00%	0,00%	0,00%			
	Desórdenes endocrinos	0	0	0	0,00%	0,00%	0,00%			
	Diabetes mellitus	0	0	0	0,00%	0,00%	0,00%			
	Enfermedades cardiovasculares	1	0	1	10,00%	0,00%	10,00%			
	Enfermedades de la piel	0	0	0	0,00%	0,00%	0,00%			
Enfermedades no transmisibles	Enfermedades de los órganos de los sentidos	2	0	2	20,00%	0,00%	20,00%	80,00%	50,00%	Enfermedades musculo-esqueléticas
	Enfermedades digestivas	0	0	0	0,00%	0,00%	0,00%			
	Enfermedades genitourinarias	0	0	0	0,00%	0,00%	0,00%			
	Enfermedades musculo-esqueléticas	4	1	5	40,00%	10,00%	50,00%			
	Enfermedades respiratorias	0	0	0	0,00%	0,00%	0,00%			
	Neoplasias malignas	0	0	0	0,00%	0,00%	0,00%			
	Otras neoplasias	0	0	0	0,00%	0,00%	0,00%			
	Lesiones de intensionalidad indeterminada	0	0	0	0,00%	0,00%	0,00%			
	Lesiones intensionales	0	0	0	0,00%	0,00%	0,00%			
	Lesiones no intensionales	1	0	1	10,00%	0,00%	10,00%			
Signos y síntomas mal definidos	Traumatismos, envenenamientos u de causas externas	0	0	0	0,00%	0,00%	0,00%	10,00%	10,00%	Lesiones no intensionales
	Signos y síntomas mal definidos	0	1	1	0,00%	10,00%	10,00%			
<b>Total general</b>		<b>8</b>	<b>2</b>	<b>10</b>	<b>80,00%</b>	<b>20,00%</b>	<b>100%</b>			

Fuente: Cubos SISPRO morbilidad ASIS 2021 - 2023

Las enfermedades musculo esqueléticas en el curso de vida de la adultez es necesario impactar en el estado clínico de los pacientes mediante una detección temprana, diagnóstico oportuno y tratamiento pertinente y precoz de esta patología, propendiendo por la disminución en la progresión de la enfermedad y sus complicaciones.



**Subcausas Por Curso de Vida - Vejez (> 60 años) año 2023**

Gran Causa	Subgrupo de Causa	Femenino	Masculino	Total	% Femenino	% Masculino	% Total	Proporción Gran causa	Proporción subcausa mas alta	Principal subcausa de consulta
<b>Condiciones transmisibles y nutricionales</b>	Deficiencias nutricionales	0	0	0	0,00%	0,00%	0,00%	<b>4,44%</b>	<b>4,44%</b>	Enfermedades infecciosas y parasitarias
	Enfermedades infecciosas y parasitarias	0	2	2	0,00%	4,44%	4,44%			
	Infecciones respiratorias	0	0	0	0,00%	0,00%	0,00%			
	Anomalías congénitas	0	0	0	0,00%	0,00%	0,00%			
<b>Enfermedades no transmisibles</b>	Condiciones neuropsiquiátricas	0	17	17	0,00%	37,78%	37,78%	<b>68,89%</b>	<b>37,78%</b>	Condiciones neuropsiquiátricas
	Condiciones orales	0	0	0	0,00%	0,00%	0,00%			
	Desórdenes endocrinos	0	0	0	0,00%	0,00%	0,00%			
	Diabetes mellitus	0	1	1	0,00%	2,22%	2,22%			
	Enfermedades cardiovasculares	5	2	7	11,11%	4,44%	15,56%			
	Enfermedades de la piel	0	0	0	0,00%	0,00%	0,00%			
	Enfermedades de los órganos de los sentidos	1	0	1	2,22%	0,00%	2,22%			
	Enfermedades digestivas	0	0	0	0,00%	0,00%	0,00%			
	Enfermedades genitourinarias	3	0	3	6,67%	0,00%	6,67%			
	Enfermedades musculoesqueléticas	0	2	2	0,00%	4,44%	4,44%			
	Enfermedades respiratorias	0	0	0	0,00%	0,00%	0,00%			
	Neoplasias malignas	0	0	0	0,00%	0,00%	0,00%			
Otras neoplasias	0	0	0	0,00%	0,00%	0,00%				
<b>Lesiones</b>	Lesiones de intensionalidad indeterminada	0	0	0	0,00%	0,00%	0,00%	<b>15,56%</b>	<b>15,56%</b>	Traumatismos, envenenamientos u de causas externas
	Lesiones intensionales	0	0	0	0,00%	0,00%	0,00%			
	Lesiones no intensionales	0	0	0	0,00%	0,00%	0,00%			
<b>Signos y síntomas mal definidos</b>	Traumatismos, envenenamientos u de causas externas	0	7	7	0,00%	15,56%	15,56%	<b>11,11%</b>	<b>11,11%</b>	
	Signos y síntomas mal definidos	0	5	5	0,00%	11,11%	11,11%			
	<b>Total general</b>	<b>9</b>	<b>36</b>	<b>45</b>	<b>20,00%</b>	<b>80,00%</b>	<b>100,00%</b>			

Fuente: Cubos SISPRO morbilidad ASIS 2021 - 2023

La salud cardiovascular es una prioridad a nivel mundial considerando que es una de las primeras causas de morbimortalidad en adultos, siendo por tanto un problema de salud pública. Adicionalmente, teniendo en cuenta la historia natural de la enfermedad y su cronicidad, se ha comprobado que la intervención temprana de los factores de riesgo mediante programas o procesos ordenados de atenciones disminuye la presentación de complicaciones y la mortalidad, al tiempo que mejora la calidad de vida de los protegidos y sus familias. Por lo anterior vemos como en el curso de vida de la vejez las enfermedades cardiovasculares dentro de las enfermedades no transmisibles.

**Mortalidad por Grandes Causas y Subcausas de consulta**

*Tabla 7. Tasa de Mortalidad por Grandes Causas en el Territorio 2021 - 2022*

Grandes Causa	Referencia Departamento				Municipio				Razon de Tasas	Tasa de mortalidad mas alta 2022	Principal Tasa de mortalidad	Comportamiento ultimo año
	N. Atenciones		Tasa de Mortalidad		N. Atenciones		Tasa de Mortalidad					
	2021	2022	2021	2022	2021	2022	2021	2022				
Ciertas Afecciones Originadas En El Periodo Perinatal	33	37	12,08	11,71	0	0	0,00	0,00	0,00		0,00 -	
Enfermedades Sistema Circulatorio	320	661	117,13	209,28	1	3	191,57	1666,67	7,96	1666,67	1475,10 ↗	
Enfermedades Transmisibles	421	176	154,10	55,72	0	0	0,00	0,00	0,00	1666,67	0,00 -	
Neoplasias	202	272	73,94	86,12	0	2	0,00	1111,11	12,90	1666,67	1111,11 ↗	
Todas Las Demás Enfermedades	255	411	93,34	130,12	0	3	0,00	1666,67	12,81	1666,67	1666,67 ↗	
Causas Externas	126	81	46,12	25,65	0	0	0,00	0,00	0,00		0,00 -	


Fuente: Cubos SISPRO estadísticas vitales 2021 - 2022

Gran Causa	Sub Causa	Referencia Departamento				Municipio				Razon de Tasas	Tasa de mortalidad mas alta 2022	Principal Tasa de mortalidad	Comportamiento ultimo año
		N. Atenciones		Tasa de Mortalidad		N. Atenciones		Tasa de Mortalidad					
		2021	2022	2021	2022	2021	2022	2021	2022				
<b>Ciertas Afecciones Originada En El Periodo Perinatal</b>	Feto Y Recién Nacido Afectados Por Ciertas Afecciones Ma	2	1	1,44	0,62	0	0,00	0,00	0,00	0,00	0,00	-	
	Feto Y Recién Nacido Afectados Por Complicaciones Obsté	4	3	2,89	1,87	0	0,00	0,00	0,00	0,00	0,00	-	
	Resto De Ciertas Afecciones Originadas En El Periodo Perin	3	6	2,16	3,74	0	0,00	0,00	0,00	0,00	0,00	-	
	Retardo Del Crecimiento Fetal, Desnutrición Fetal, Gestació	1	2	0,72	1,25	0	0,00	0,00	0,00	0,00	0,00	-	
	Sepsis Bacteriana Del Recién Nacido	0	3	0,00	1,87	0	0,00	0,00	0,00	0,00	0,00	-	
	Trastornos Respiratorios Especificos Del Periodo Perinatal	2	3	1,44	1,87	0	0,00	0,00	0,00	0,00	0,00	-	
<b>Enfermedades Del Sistema Circulatorio</b>	Aterosclerosis	0	0	0,00	0,00	0	0,00	0,00	0,00	0,00	0,00	-	
	Enfermedad Cardiopulmonar, Enfermedades De La Circulaci	10	18	7,21	11,23	0	0,00	0,00	0,00	0,00	0,00	-	
	Enfermedades Cerebrovasculares	28	60	20,20	37,42	0	0,00	0,00	0,00	0,00	0,00	-	
	Enfermedades Hipertensivas	13	28	9,38	17,46	0	0,00	0,00	0,00	0,00	0,00	-	
	Enfermedades Isquémicas Del Corazón	74	202	53,38	125,99	0	0,00	0,00	0,00	0,00	0,00	-	
	Fiebre Reumática Aguda Y Enfermedades Cardiacas Reumát	0	1	0,00	0,62	0	0,00	0,00	0,00	0,00	0,00	-	
	Insuficiencia Cardíaca	1	5	0,72	3,12	0	0,00	0,00	0,00	0,00	0,00	-	
	Las Demás Enfermedades Del Sistema Circulatorio	10	8	7,21	4,99	0	0,00	0,00	0,00	0,00	0,00	-	
<b>Enfermedades Transmisibles</b>	Ciertas Enfermedades Inmunoprevenibles	0	0	0,00	0,00	0	0,00	0,00	0,00	0,00	0,00	-	
	Ciertas Enfermedades Transmitidas Por Vectores Y Rabia	0	0	0,00	0,00	0	0,00	0,00	0,00	0,00	0,00	-	
	Enfermedad Por El Vih (Sida)	1	2	0,72	1,25	0	0,00	0,00	0,00	0,00	0,00	-	
	Enfermedades Infecciosas Intestinales	0	6	0,00	3,74	0	0,00	0,00	0,00	0,00	0,00	-	
	Infecciones Respiratorias Agudas	9	27	6,49	16,84	0	0,00	0,00	0,00	0,00	0,00	-	
	Meningitis	0	0	0,00	0,00	0	0,00	0,00	0,00	0,00	0,00	-	
	Resto De Ciertas Enfermedades Infecciosas Y Parasitarias	130	34	93,78	21,21	0	0,00	0,00	0,00	0,00	0,00	-	
	Septicemia, Excepto Neonatal	1	3	0,72	1,87	0	0,00	0,00	0,00	0,00	0,00	-	
<b>Neoplasias (Tumores)</b>	Tuberculosis	1	2	0,72	1,25	0	0,00	0,00	0,00	0,00	0,00	-	
	Leucemia	4	6	2,89	3,74	0	0,00	0,00	0,00	0,00	0,00	-	
	Tumor Maligno De La Mama De La Mujer	22	23	15,87	14,35	0	0,00	0,00	0,00	0,00	0,00	-	
	Tumor Maligno De La Próstata	0	0	0,00	0,00	0	0,00	0,00	0,00	0,00	0,00	-	
	Tumor Maligno De La Tráquea, Los Bronquios Y El Pulmón	4	6	2,89	3,74	0	0,00	0,00	0,00	0,00	0,00	-	
	Tumor Maligno De Los Organos Digestivos Y Del Peritoneo,	13	18	9,38	11,23	0	0,00	0,00	0,00	0,00	0,00	-	
	Tumor Maligno De Los Organos Respiratorios E Intratorácic	0	1	0,00	0,62	0	0,00	0,00	0,00	0,00	0,00	-	
	Tumor Maligno De Otros Organos Genitourinarios	5	5	3,61	3,12	0	0,00	0,00	0,00	0,00	0,00	-	
	Tumor Maligno Del Colon Y De La Unión Rectosigmoidea	7	8	5,05	4,99	0	0,00	0,00	0,00	0,00	1282,05	Tumor Maligno Del Estómago	
	Tumor Maligno Del Cuello Del Útero	12	12	8,66	7,48	0	0,00	0,00	0,00	0,00	0,00	-	
	Tumor Maligno Del Cuerpo Del Útero	0	4	0,00	2,49	0	0,00	0,00	0,00	0,00	0,00	-	
	Tumor Maligno Del Estómago	13	9	9,38	5,61	0	1	0,00	1282,05	228,39	1282,05	↗	
	Tumor Maligno Del Tejido Linfático, De Otros Organos Heme	5	3	3,61	1,87	0	0,00	0,00	0,00	0,00	0,00	-	
<b>Todas Las Demas Causas</b>	Tumor Maligno Del Útero, Parte No Especificada	3	3	2,16	1,87	0	0,00	0,00	0,00	0,00	0,00	-	
	Tumores In Situ, Benignos Y Los De Comportamiento Incier	9	9	6,49	5,61	0	0,00	0,00	0,00	0,00	0,00	-	
	Tumores Malignos De Otras Localizaciones Y De Las No Esp	21	18	15,15	11,23	0	0,00	0,00	0,00	0,00	0,00	-	
	Apendicitis, Hernia De La Cavidad Abdominal Y Obstrucción	1	4	0,72	2,49	0	0,00	0,00	0,00	0,00	0,00	-	
	Cirrosis Y Ciertas Otras Enfermedades Crónicas Del Hígado	5	5	3,61	3,12	0	0,00	0,00	0,00	0,00	0,00	-	
	Deficiencias Nutricionales Y Anemias Nutricionales	2	7	1,44	4,37	0	0,00	0,00	0,00	0,00	0,00	-	
	Diabetes Mellitus	25	20	18,03	12,47	0	0,00	0,00	0,00	0,00	0,00	-	
	Embarazo, Parto Y Puerperio	2	0	1,44	0,00	0	0,00	0,00	0,00	0,00	0,00	-	
	Enfermedades Crónicas De Las Vías Respiratorias Inferiores	17	40	12,26	24,95	0	0,00	0,00	0,00	0,00	0,00	-	
	Enfermedades Del Sistema Nervioso, Excepto Meningitis	9	25	6,49	15,59	0	0,00	0,00	0,00	0,00	0,00	-	
<b>Causas Externas</b>	Enfermedades Del Sistema Urinario	17	22	12,26	13,72	0	0,00	0,00	0,00	0,00	0,00	-	
	Hiperplasia De La Próstata	0	0	0,00	0,00	0	0,00	0,00	0,00	0,00	0,00	-	
	Malformaciones Congénitas, Deformidades Y Anomalías Cro	5	6	3,61	3,74	0	1	0,00	1282,05	342,58	1282,05	↗	
	Resto De Enfermedades Del Sistema Digestivo	15	32	10,82	19,96	0	0,00	0,00	0,00	0,00	0,00	-	
	Resto De Enfermedades Del Sistema Respiratorio	6	12	4,33	7,48	0	0,00	0,00	0,00	0,00	0,00	-	
	Resto De Las Enfermedades	11	29	7,94	18,09	0	0,00	0,00	0,00	0,00	0,00	-	
	Trastornos Mentales Y Del Comportamiento	4	11	2,89	6,86	0	0,00	0,00	0,00	0,00	0,00	-	
<b>Sintomas, Signos Y Afecciones Mal Definidas</b>	Accidentes De Transporte Terrestre	9	6	6,49	3,74	0	0,00	0,00	0,00	0,00	0,00	-	
	Accidentes Por Disparo De Arma De Fuego	0	0	0,00	0,00	0	0,00	0,00	0,00	0,00	0,00	-	
	Accidentes Que Obstruyen La Respiración	0	0	0,00	0,00	0	0,00	0,00	0,00	0,00	0,00	-	
	Agresiones (Homicidios)	6	3	4,33	1,87	0	0,00	0,00	0,00	0,00	0,00	-	
	Ahogamiento Y Sumersión Accidentales	0	0	0,00	0,00	0	0,00	0,00	0,00	0,00	0,00	-	
	Caidas	1	2	0,72	1,25	0	0,00	0,00	0,00	0,00	0,00	-	
	Envenenamiento Accidental Por, Y Exposición A Sustancias	0	0	0,00	0,00	0	0,00	0,00	0,00	0,00	0,00	-	
	Eventos De Intención No Determinada	2	1	1,44	0,62	0	0,00	0,00	0,00	0,00	0,00	-	
	Exposición A La Corriente Eléctrica	0	0	0,00	0,00	0	0,00	0,00	0,00	0,00	0,00	-	
	Exposición Al Humo, Fuego Y Llamas	0	0	0,00	0,00	0	0,00	0,00	0,00	0,00	0,00	-	
	Las Demás Causas Externas	0	0	0,00	0,00	0	0,00	0,00	0,00	0,00	0,00	-	
	Lesiones Autoinfligidas Intencionalmente (Suicidios)	3	4	2,16	2,49	0	0,00	0,00	0,00	0,00	0,00	-	
	Los Demás Accidentes	5	5	3,61	3,12	0	0,00	0,00	0,00	0,00	0,00	-	
	Los Demás Accidentes De Transporte Y Los No Especificad	0	0	0,00	0,00	0	0,00	0,00	0,00	0,00	0,00	-	
<b>Sintomas, Signos Y Afecciones Mal Definidas</b>	3	0	2,16	0,00	0	0,00	0,00	0,00	0,00	0,00	-		

Fuente: Cubos SISPRO estadísticas vitales 2021 - 2022

Subcausas de consulta Genero Masculino		Referencia Departamento				Municipio				Razon de Tasas	Tasa de mortalidad mas alta 2022	Principal Tasa de mortalidad	Comportamiento ultimo año	
		N. Atenciones	2022	Tasa de Mortalidad	2021	2022	N. Atenciones	2022	Tasa de Mortalidad					2021
<b>Gran Causa</b>	<b>Sub Causa</b>													
<b>Ciertas Afecciones Originada En El Periodo Perinatal</b>	Feto Y Recién Nacido Afectados Por Ciertas Afecciones Ma	3	3	2,23	1,93	0					0,00		0,00	-
	Feto Y Recién Nacido Afectados Por Complicaciones Obstét	5	5	3,72	3,21	0					0,00		0,00	-
	Resto De Ciertas Afecciones Originadas En El Periodo Perin	7	6	5,20	3,86	0					0,00		0,00	-
	Retardo Del Crecimiento Fetal, Desnutrición Fetal, Gestació	0				0					0,00		0,00	-
	Sepsis Bacteriana Del Recién Nacido	1	2	0,74	1,29	0					0,00		0,00	-
	Trastornos Respiratorios Especificos Del Periodo Perinatal	5	3	3,72	1,93	0					0,00		0,00	-
<b>Enfermedades Del Sistema Circulatorio</b>	Aterosclerosis	0				0					0,00		0,00	-
	Enfermedad Cardiopulmonar, Enfermedades De La Circulaci	9	25	6,69	16,07	0					0,00		0,00	-
	Enfermedades Cerebrovasculares	29	37	21,55	23,79	0					0,00		0,00	-
	Enfermedades Hipertensivas	11	22	8,17	14,15	0					0,00		0,00	-
	Enfermedades Isquémicas Del Corazón	125	240	92,88	154,32	1	3	408,16	2941,18	19,06	2941,18	Enfermedades Isquémicas Del Corazón	2533,01	↗
	Fiebre Reumática Aguda Y Enfermedades Cardiacas Reumát	0				0					0,00		0,00	-
	Insuficiencia Cardíaca	6	6	4,46	3,86	0					0,00		0,00	-
	Las Demás Enfermedades Del Sistema Circulatorio	4	9	2,97	5,79	0					0,00		0,00	-
	Ciertas Enfermedades Inmunoprevenibles	2	0	1,49	0,00	0					0,00		0,00	-
	Ciertas Enfermedades Transmítidas Por Vectores Y Rabia	0	2	0,00	1,29	0					0,00		0,00	-
<b>Enfermedades Transmisibles</b>	Enfermedad Por El Vih (Sida)	5	7	3,72	4,50	0					0,00		0,00	-
	Enfermedades Infecciosas Intestinales	2	4	1,49	2,57	0					0,00		0,00	-
	Infecciones Respiratorias Agudas	17	27	12,63	17,36	0					0,00		0,00	-
	Meningitis	0				0					0,00		0,00	-
	Resto De Ciertas Enfermedades Infecciosas Y Parasitarias	249	53	185,02	34,08	0					0,00		0,00	-
	Septicemia, Excepto Neonatal	2	2	1,49	1,29	0					0,00		0,00	-
	Tuberculosis	2	7	1,49	4,50	0					0,00		0,00	-
	Leucemia	5	7	3,72	4,50	0					0,00		0,00	-
<b>Neoplasias (Tumores)</b>	Tumor Maligno De La Mama De La Mujer	0				0					0,00		0,00	-
	Tumor Maligno De La Próstata	7	23	5,20	14,79	0	1	0,00	980,39	66,29	980,39	Tumor Maligno De La Próstata	980,39	↗
	Tumor Maligno De La Tráquea, Los Bronquios Y El Pulmón	9	9	6,69	5,79	0					0,00		0,00	-
	Tumor Maligno De Los Órganos Digestivos Y Del Peritoneo,	16	19	11,89	12,22	0					0,00		0,00	-
	Tumor Maligno De Los Órganos Respiratorios E Intratorácic	3	1	2,23	0,64	0					0,00		0,00	-
	Tumor Maligno De Otros Órganos Genitourinarios	3	9	2,23	5,79	0					0,00		0,00	-
	Tumor Maligno Del Colon Y De La Unión Rectosigmoidea	7	10	5,20	6,43	0					0,00		0,00	-
	Tumor Maligno Del Cuello Del Útero	0				0					0,00		0,00	-
	Tumor Maligno Del Cuerpo Del Útero	0				0					0,00		0,00	-
	Tumor Maligno Del Estómago	17	24	12,63	15,43	0					0,00		0,00	-
	Tumor Maligno Del Tejido Linfático, De Otros Órganos Hemi	1	7	0,74	4,50	0					0,00		0,00	-
	Tumor Maligno Del Útero, Parte No Especificada	0				0					0,00		0,00	-
	Tumores In Situ, Benignos Y Los De Comportamiento Incier	5	11	3,72	7,07	0					0,00		0,00	-
	Tumores Malignos De Otras Localizaciones Y De Las No Esp	11	27	8,17	17,36	0					0,00		0,00	-
	<b>Todas Las Demas Causas</b>	Apendicitis, Hernia De La Cavidad Abdominal Y Obstrucción	2	4	1,49	2,57	0					0,00		0,00
Cirrosis Y Ciertas Otras Enfermedades Crónicas Del Hígado		14	15	10,40	9,64	0					0,00		0,00	-
Deficiencias Nutricionales Y Anemias Nutricionales		3	9	2,23	5,79	0					0,00		0,00	-
Diabetes Mellitus		28	24	20,81	15,43	0					0,00		0,00	-
Embarazo, Parto Y Puerperio		0				0					0,00		0,00	-
Enfermedades Crónicas De Las Vías Respiratorias Inferiores		24	54	17,83	34,72	0	1	0,00	980,39	28,24	980,39	Enfermedades Crónicas De Las Vías Respiratorias Inferiores	980,39	↗
Enfermedades Del Sistema Nervioso, Excepto Meningitis		11	16	8,17	10,29	0					0,00		0,00	-
Enfermedades Del Sistema Urinario		8	17	5,94	10,93	0					0,00		0,00	-
Hiperplasia De La Próstata		3	2	2,23	1,29	0					0,00		0,00	-
Malformaciones Congénitas, Deformidades Y Anomalías Cro		4	13	2,97	8,36	0					0,00		0,00	-
Resto De Enfermedades Del Sistema Digestivo		20	16	14,86	10,29	0					0,00		0,00	-
Resto De Enfermedades Del Sistema Respiratorio		4	7	2,97	4,50	0	1	0,00	980,39	217,82	980,39		↗	
Resto De Las Enfermedades		11	17	8,17	10,93	0					0,00		0,00	-
Trastornos Mentales Y Del Comportamiento	4	4	2,97	2,57	0					0,00		0,00	-	
<b>Causas Externas</b>	Accidentes De Transporte Terrestre	36	22	26,75	14,15	0					0,00		0,00	-
	Accidentes Por Disparo De Arma De Fuego	0				0					0,00		0,00	-
	Accidentes Que Obstruyen La Respiración	1	0	0,74	0,00	0					0,00		0,00	-
	Agresiones (Homicidios)	29	15	21,55	9,64	0					0,00		0,00	-
	Ahogamiento Y Sumersión Accidentales	4	2	2,97	1,29	0					0,00		0,00	-
	Caidas	4	6	2,97	3,86	0					0,00		0,00	-
	Envenenamiento Accidental Por, Y Exposición A Sustancias	1	0	0,74	0,00	0					0,00		0,00	-
	Eventos De Intención No Determinada	6	3	4,46	1,93	0					0,00		0,00	-
	Exposición A La Corriente Eléctrica	1	0	0,74	0,00	0					0,00		0,00	-
	Exposición Al Humo, Fuego Y Llamas	0				0					0,00		0,00	-
	Las Demás Causas Externas	0	1	0,00	0,64	0					0,00		0,00	-
	Lesiones Autoinfligidas Intencionalmente (Suicidios)	12	6	8,92	3,86	0					0,00		0,00	-
	Los Demás Accidentes	6	5	4,46	3,21	0					0,00		0,00	-
Los Demás Accidentes De Transporte Y Los No Especificad	0				0					0,00		0,00	-	
<b>Sintomas, Signos Y Afecciones Mal Definidas</b>	Signos, Sintomas Y Afecciones Mal Definidas	8	6	5,94	3,86	0					0,00		0,00	-

Fuente: Cubos SISPRO estadísticas vitales 2021 - 2022

	<b>CARACTERIZACION POBLACIONAL TERRITORIO AMBALEMA AÑO 2023</b>	<b>Fecha: 28-02-2024</b>
	<b>GESTION DEL RIESGO EN SALUD</b>	<b>Versión: 1.0</b>
		<b>Página 12 de 15</b>

## COMPORTAMIENTO EVENTOS DE INTERÉS EN SALUD PÚBLICA

La vigilancia epidemiológica es un proceso sistemático el cual requiere de protocolos, fichas de notificación y software (SIVIGILA) del Instituto Nacional de Salud (INS) actualizados y socializados; todos los eventos de Vigilancia en Salud Pública deben notificarse al Ente Territorial independientemente del consentimiento del paciente, teniendo en cuenta que el bien común prima sobre el individual. La información de los eventos de interés en salud pública definidos por el Instituto Nacional de Salud (INS) y notificados al Sistema de Vigilancia en Salud Pública (SIVIGILA) tienen como origen principal las unidades primarias generadoras de datos (UPGD) del país.

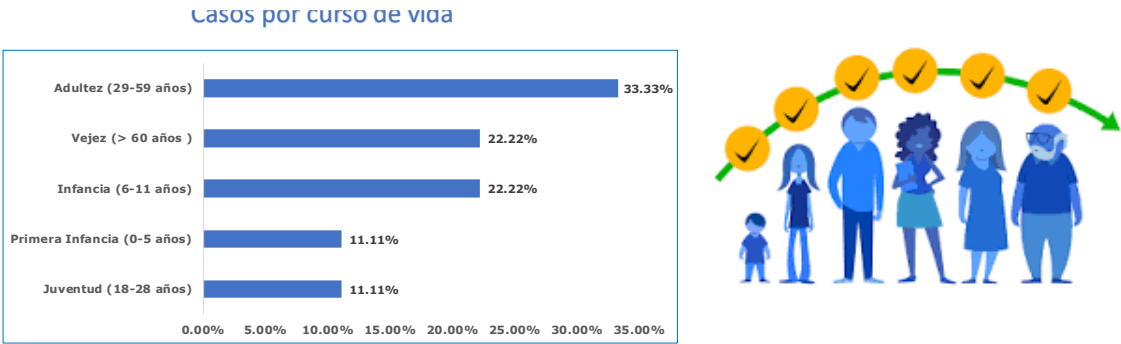
La aseguradora consolida y difunde la información sobre los eventos de interés en salud pública del conglomerado poblacional afiliado a Salud Total EPS-S S.A en el Territorio de Ambalema, con la retroalimentación recibida del Instituto Nacional de Salud (INS), el manejo de cada uno de los eventos. El seguimiento se realiza de acuerdo con lo establecido en los lineamientos nacionales por el INS para la vigilancia y el control, con el objetivo de planear e implementar acciones en salud desde el aseguramiento y la prestación, cumpliendo la normatividad vigente.

*Tabla 8. Distribución de casos de eventos de interés en salud pública confirmados y en estudio, territorio Ambalema, año 2023*

NOMBRE EVENTO	CASOS	%
AGRESIONES POR ANIMALES POTENCIALMENTE TRANSMISORES DE RABIA	4	44.44%
DENGUE	3	33.33%
MORBILIDAD MATERNA EXTREMA	1	11.11%
INTENTO DE SUICIDIO	1	11.11%
<b>Total general</b>	<b>9</b>	<b>100.00%</b>

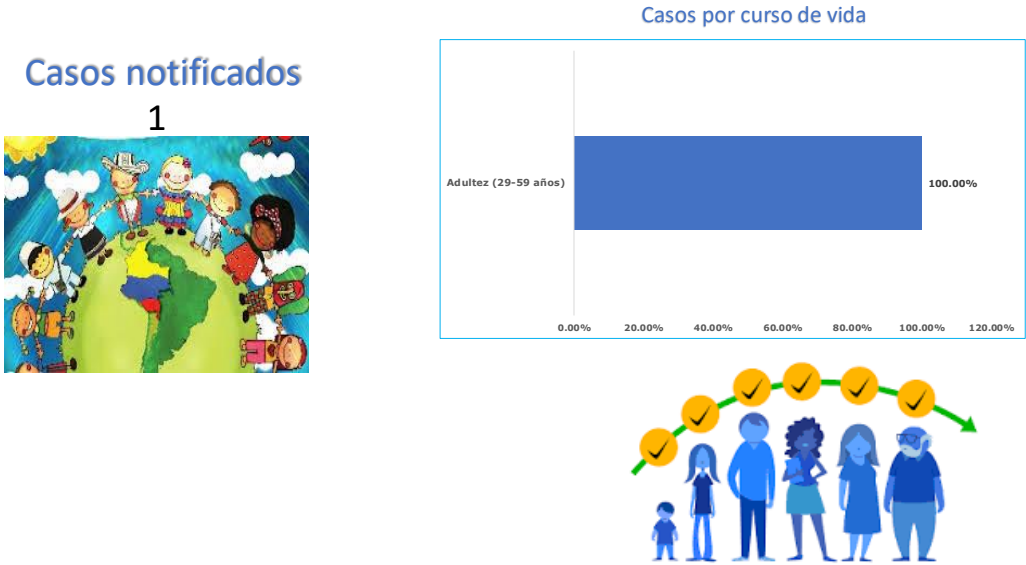
Fuente: Notificación Sivigila por Territorio y Territorio de procedencia, Salud Total, año 2023.

*Ilustración 2. Distribución de casos de eventos de interés en salud pública por curso de vida, territorio Ambalema, año 2023*



Fuente: Notificación Sivigila por Territorio y Territorio de procedencia, Salud Total, año 2023

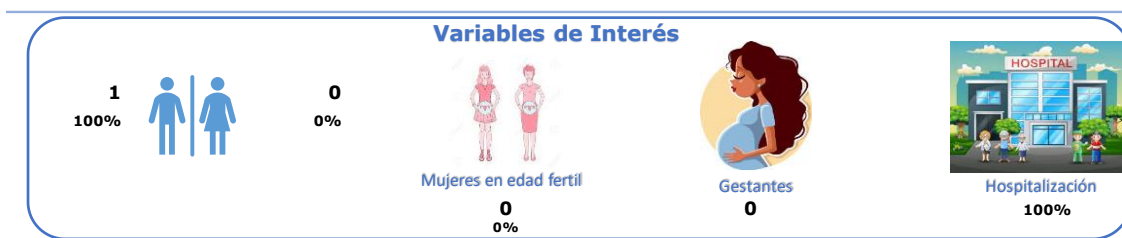
*Ilustración 3. Comportamiento notificación de casos por intento de suicidio, territorio Ambalema, año 2023*



Fuente: Notificación Sivigila código INS 356 por Territorio y Territorio de residencia, Salud Total, año 2023.

	<b>CARACTERIZACION POBLACIONAL TERRITORIO AMBALEMA AÑO 2023</b>	<b>Fecha: 28-02-2024</b>
	<b>GESTION DEL RIESGO EN SALUD</b>	<b>Versión: 1.0</b> <b>Página 14 de 15</b>

*Ilustración 4. Variables de interés de los casos notificados por intento de suicidio, territorio Ambalema, año 2023*



Fuente: Notificación Sivigila código INS 356 por distrito y Territorio de residencia, Salud Total, año 2023.

## Matriz de estrategias de gestión para los riesgos priorizados en salud. Salud Total EPS-S

Para cada uno de los riesgos identificados en Salud Total EPS-S se describen los indicadores que nos permiten medir y evaluar la implementación del modelo de atención de gestión de riesgos en salud. Cada estrategia incluye a su vez un componente de vigilancia que hace referencia al ejercicio de verificar el funcionamiento de las estrategias definidas para cada riesgo con el fin de ejercer control sobre el mismo, identificar fallos y oportunidades de mejora y realizar planes de mejoramiento, siempre basada en el comportamiento de los indicadores de salud de los protegidos. Esta parte del proceso inicia desde la definición de los indicadores de seguimiento en la implementación de las estrategias de gestión de riesgo en salud de los protegidos hasta la socialización de las mediciones del impacto con las áreas interesadas.

Siendo el objetivo primario de la gestión el mejoramiento del estado de salud de los protegidos, la medición de su cumplimiento debe estar supeditada a la valoración del impacto de las intervenciones implementadas en la población de afiliados, el cual debe ser evaluado en términos de las ganancias en salud para los pacientes y las eficiencias generadas al Sistema General de Seguridad Social.

Riesgo	Población objeto	Estrategia de gestión	Objetivo general	Descripción operativa	Indicador de resultado	Responsable
Salud infantil y del joven	Protegidos menores de 15 años	- Programa de crecimiento y desarrollo - Programa del joven - Programa de planificación familiar - Estrategia AIEPI	Gestionar el ingreso de la población infantil y joven a los programas de detección temprana buscando implementar las diferentes actividades de promoción y mantenimiento de la salud.	Identificación de la población susceptible de los programas realizando actividades de demanda inducida individual y poblacional. Contratación y seguimiento de IPS de componente primario para la ejecución asistencial. Seguimiento global a través del cumplimiento de los indicadores de consulta de primera vez a los programas de infancia y Joven.	Porcentaje de menores de 10 años con consulta para crecimiento y desarrollo de primera vez. Porcentaje de jóvenes de 10 a 29 años con consulta de Primera vez para la consulta de detección de alteraciones del Joven.	Nacional: Coordinador nacional de PyP. Local: Enfermera jefe de PyP.
Salud mental	Protegidos con diagnóstico de enfermedad mental, farmacodependencia, víctimas de violencia de cualquier índole.	Programa de salud mental	Gestionar la Identificación de la población con alteración en salud mental con el fin de definir planes de gestión que permitan una intervención oportuna de su condición.	Identificación de la población susceptible de los programas incluyendo actividades de demanda inducida individual y poblacional. Contratación y seguimiento a las IPS del componente primario y complementario que realizan el componente asistencial. Seguimiento global a través del cumplimiento de los indicadores	Porcentaje de pacientes con atención en salud para condición de salud mental.	Nacional: Líder nacional de salud mental. Local: Enfermera jefe de PyP.
Riesgo cardiovascular	Protegidos con diagnóstico confirmado de hipertensión arterial y/o diabetes mellitus.	- Programa de salud cardiovascular - Programa renal - Programa de diabetes	Prevenir, controlar, retrasar y/o evitar la progresión de morbilidad en protegidos con riesgo cardiovascular y mejorar la calidad de vida en las personas que presenten estos padecimientos, mediante intervenciones organizadas basadas en las mejores evidencias científicas.	Actividades de demanda inducida para la captación de la población en riesgo para optimizar la adherencia al programa y el tratamiento oportuno. Garantía del tamizaje renal y las demás actividades asistenciales que lleven al control de las enfermedades precursoras de daño renal. Contratación y seguimiento a las IPS del componente primario y complementario que realizan el componente asistencial. Monitoreo de los indicadores de resultado.	Incidencia de insuficiencia renal crónica en menores de 60 años.	Nacional: Coordinación nacional de Riesgo cardiovascular y Líder nacional de riesgo cardiovascular. Local: Enfermera jefe de POAS.
Artritis	Protegidos con diagnóstico confirmado de artritis	POA de artritis	Asegurar que toda la con diagnóstico confirmado de artritis acceda a la prestación de servicios de salud integrales y oportunos.	Busqueda de población susceptible de padecer esta patología con confirmación diagnóstica a través de un médico especialista en la patología. Contratación de las IPS del nivel complementario para las actividades de diagnóstico, tratamiento y rehabilitación que se requieran. Seguimiento a la entrega y adherencia al tratamiento.	Porcentaje de pacientes con artritis con remisión de la actividad de la enfermedad	Nacional: Líder nacional de artritis Local: Enfermera jefe de POAS.