	<b>CARACTERIZACION POBLACIONAL TERRITORIO ARACATACA AÑO 2023</b>	<b>Fecha: 28-02-2024</b>
	<b>GESTION DEL RIESGO EN SALUD</b>	<b>Versión: 1.0</b>
		<b>Página 1 de 17</b>

## Contenido


Índice de Tablas.....	1
Índice de Ilustración.....	1
INTRODUCCIÓN.....	2
DISTRIBUCIÓN DEMOGRÁFICA.....	3
MORBILIDAD EN CONSULTA EXTERNA.....	5
Morbilidad en Consulta Externa por Curso de Vida.....	7
Mortalidad por Grandes Causas y Subcausas de consulta.....	9
COMPORTAMIENTO EVENTOS DE INTERÉS EN SALUD PÚBLICA.....	12
Matriz de estrategias de gestión para los riesgos priorizados en salud. Salud Total EPS-S.....	17

## Índice de Tablas

Tabla 1. Distribución de la Población por Quinquenios y género, año 2023.....	4
Tabla 2. Distribución de la Población Afiliada por Territorio, año 2023.....	4
Tabla 3. Índices Demográficos del Territorio.....	5
Tabla 4. Índices Demográficos del Territorio.....	5
Tabla 5. Indicadores Dinámica Poblacional.....	5
Tabla 6. Grados Causas de Consulta 2021 - 2023. Territorio de Aracataca.....	6
Tabla 7. Tasa de Mortalidad por Grandes Causas en el Territorio 2021 - 2022.....	9
Tabla 8. Distribución de casos de eventos de interés en salud pública confirmados y en estudio, territorio Aracataca, año 2023.....	12
Tabla 9. Distribución de casos confirmados y en estudio de mortalidad, territorio Aracataca, año 2023.....	13

## Índice de Ilustración

Ilustración 1. Pirámide Poblacional Aracataca año 2023.....	3
Ilustración 2. Distribución de casos de eventos de interés en salud pública por curso de vida, territorio Aracataca, año 2023.....	13
Ilustración 3. Comportamiento del Dengue, territorio Aracataca, año 2023.....	13
Ilustración 4. Comportamiento notificación de casos por violencia de género, territorio Aracataca, año 2023.....	14
Ilustración 5. Comportamiento notificación de casos por violencia de género, variables de interés en víctima, territorio Aracataca, año 2023.....	14
Ilustración 6. Comportamiento notificación de casos por violencia de género, variables de interés en agresor, territorio Aracataca, año 2023.....	15
Ilustración 7. Comportamiento notificación de casos por intento de suicidio, territorio Aracataca, año 2023.....	15
Ilustración 8. Variables de interés de los casos notificados por intento de suicidio, territorio Aracataca, año 2023.....	16

	<b>CARACTERIZACION POBLACIONAL TERRITORIO ARACATACA AÑO 2023</b>	<b>Fecha: 28-02-2024</b>
	<b>GESTION DEL RIESGO EN SALUD</b>	<b>Versión: 1.0</b> <b>Página 2 de 17</b>

## **INTRODUCCIÓN**

Teniendo en cuenta las particularidades de Salud Total EPS-S y de acuerdo con el mapa de procesos, donde Gestión Del Riesgo En Salud hace parte del cor de la institución, al interior se relaciona el procedimiento Caracterización Poblacional, cuya metodología permite identificar y priorizar riesgos en salud de los afiliados a Salud Total EPS-S; utiliza diferentes fuentes de información de las cuales se destacan como externas: cubos SISPRO dispuestos por el MSPS y SIVIGILA.

Este documento presenta las características generales de la población afiliada del Territorio, así como su distribución por grupo de edad y sexo; la información de la morbilidad básicamente describe la distribución y el comportamiento de los principales eventos que inciden en el estado de salud de la población, en este caso se hace referencia a la morbilidad atendida, la cual parte de los registros de los servicios de salud utilizados por los protegidos.

En el siguiente informe se presentan las principales causas de mortalidad de la población afiliada, de forma general, teniendo en cuenta la Lista por Causas y Subcausas de Defunción de la Organización Panamericana de la Salud 6/67 CIE-10. Así mismo se presentan los principales indicadores demográficos e indicadores generales de mortalidad relación de datos del Territorio.

	<b>CARACTERIZACION POBLACIONAL TERRITORIO ARACATACA AÑO 2023</b>	<b>Fecha: 28-02-2024</b>
	<b>GESTION DEL RIESGO EN SALUD</b>	<b>Versión: 1.0</b> <b>Página 3 de 17</b>

### DISTRIBUCIÓN DEMOGRÁFICA

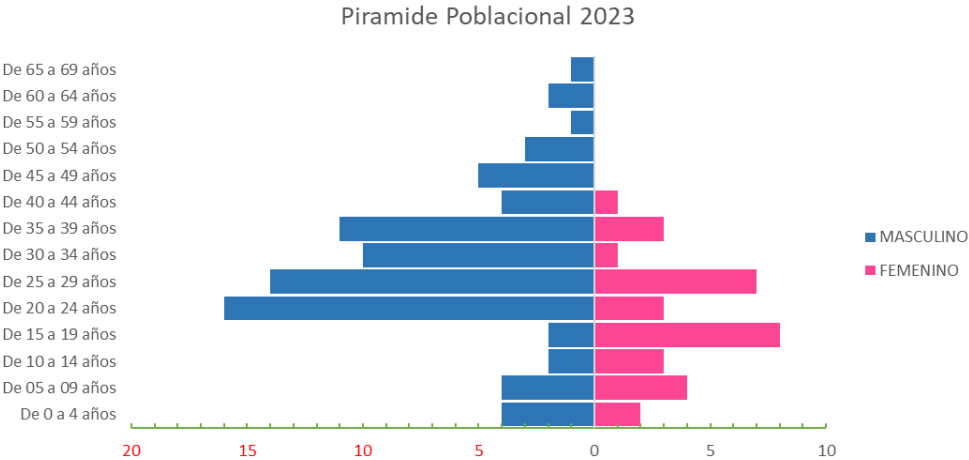
La demografía involucra por un lado el conocimiento de la estructura de una población y por otra parte los mecanismos por los que se modifican los procesos que determinan la formación, conservación y disminución de esta.

El conocimiento de los aspectos demográficos de la población toma gran importancia, dado que estos se constituyen como unos de los principales elementos para realizar estimaciones y proyecciones a futuro, previsible en tamaño y estructura, así como sus cambios y factores incidentes, los cuales deben tenerse en cuenta para medir y establecer prioridades en salud pública. Esta variabilidad refleja las modificaciones en las necesidades en salud de la población afiliada y generan un escenario para la evaluación, desarrollo y ajuste de políticas institucionales encaminadas a la planeación de la atención en salud de nuestros afiliados.



Fuente: Cubo Sispro-BDUA diciembre 2023

Ilustración 1. Pirámide Poblacional Aracataca año 2023



Fuente: Cubo Sispro-BDUA diciembre 2023

*Tabla 1. Distribución de la Población por Quinquenios y género, año 2023*

Quinquenio	MASCULINO		FEMENINO		TOTAL GENERAL	
	Numero	(%) Porcentaje	Numero	(%) Porcentaje	Numero	(%) Porcentaje
De 0 a 4 años	4	5,06%	2	6,25%	6	5,4%
De 05 a 09 años	4	5,06%	4	12,50%	8	7,2%
De 10 a 14 años	2	2,53%	3	9,38%	5	4,5%
De 15 a 19 años	2	2,53%	8	25,00%	10	9,0%
De 20 a 24 años	16	20,25%	3	9,38%	19	17,1%
De 25 a 29 años	14	17,72%	7	21,88%	21	18,9%
De 30 a 34 años	10	12,66%	1	3,13%	11	9,9%
De 35 a 39 años	11	13,92%	3	9,38%	14	12,6%
De 40 a 44 años	4	5,06%	1	3,13%	5	4,5%
De 45 a 49 años	5	6,33%	0	0,00%	5	4,5%
De 50 a 54 años	3	3,80%	0	0,00%	3	2,7%
De 55 a 59 años	1	1,27%	0	0,00%	1	0,9%
De 60 a 64 años	2	2,53%	0	0,00%	2	1,8%
De 65 a 69 años	1	1,27%	0	0,00%	1	0,9%
De 70 a 74 años	0	0,00%	0	0,00%	0	0,0%
De 75 a 79 años	0	0,00%	0	0,00%	0	0,0%
De 80 años o más	0	0,00%	0	0,00%	0	0,0%
<b>Total general</b>	<b>79</b>	<b>100,00%</b>	<b>32</b>	<b>100,00%</b>	<b>111</b>	<b>100,0%</b>

Fuente: Cubo Sispro-BDUA diciembre 2023

*Tabla 2. Distribución de la Población Afiliada por Territorio, año 2023*

Territorio	Población ST	% Población de la EPS Afiliada en el territorio	Población ET	% Población del Territorio afiliada a la EPS
<b>MAGDALENA</b>	<b>220.577</b>	<b>4,58%</b>	<b>1.496.163</b>	<b>14,7%</b>
47053 - ARACATACA	111	0,05%	44.857	0,2%

Fuente: Cubo Sispro-BDUA diciembre 2023

*Tabla 3. Índices Demográficos del Territorio*

Índice	Indicador Nacional para la EAPB (Año 2023)	Indicador para el Territorio (Año 2023)	Interpretación
Población total	4.812.653	111	Un 0,01 % de la población afiliada a la EAPB residen en este territorio.
Población Masculina	2.453.076	79	El 71,2 % es población masculina
Población femenina	2.359.577	32	El 28,8 % es población femenina.
Relación hombres:mujer	103,96	247,0	En el territorio por cada 100 mujeres hay 247 hombres.
Razón niños:mujer	18,85	26,0	En el territorio por cada 100 mujeres en edad fértil (15-49años) hay 26 niños y niñas entre 0 y 4 años.
Índice de infancia	20,62	17,0	En el territorio por cada 100 personas hay 17 menores de 15 años.
Índice de juventud	25,92	45,0	En el territorio por cada 100 personas hay 45 personas entre 15 a 29 años.
Índice de vejez	7,78	0,9	En el territorio por cada 100 personas hay 0,9 personas mayores de 65 años.
Índice de envejecimiento	37,72	5,3	En el territorio por cada 100 personas menores de 15 años, hay 5,3 personas mayores de 65 años
Índice demográfico de dependen	39,67	22,0	En el territorio por cada 100 personas entre los 15 a 64 años, hay 22 personas menores de 15 años y mayores de 65 años (dependientes).
Índice de dependencia infantil	28,81	20,8	En el territorio por cada 100 personas entre los 15 a 64 años, dependen 20,8 menores de 15 años.
Índice de dependencia mayores	10,87	1,0	En el territorio de cada 100 personas entre los 15 a 64 años dependen 1 personas mayores de 65 años.
Índice de Friz	91,73	82,8	Representa el porcentaje de población de menos de 20 años (entre 0 y 19 años), con respecto al grupo de población de edades comprendidas entre los 30 y los 49 años. Cuando este índice supera el valor de 160 se considera que la población estudiada es una población joven, mientras que si resulta inferior a 60 se considera una población envejecida.

Fuente: Cubo Sispro-BDUA diciembre 2023

*Tabla 4. Índices Demográficos del Territorio*

Territorio	Población Total	Población Masculina	Población Femenina	Relación hombres:mujer	Razón niños:mujer	Índice de infancia	Índice de juventud	Índice de vejez	Índice demográfico de dependencia	Índice de dependencia infantil	Índice de dependencia mayores	Índice de Friz
MAGDALENA	220.577	113.167	107.410	105,4	26,1	26,70	27,2	5,0	46,5	39,1	7,4	123,2
47053 - ARACATACA	111	79	32	246,9	26,1	17,1	45,0	0,9	22,0	20,9	1,1	82,9

Fuente: Cubo Sispro-BDUA diciembre 2023

*Tabla 5. Indicadores Dinámica Poblacional*

Municipio	Tasa bruta de mortalidad - EAPB			Tasa bruta de natalidad - EAPB			Tasa General de Fecundidad - EA		
	2020	2021	2022	2020	2021	2022	2020	2021	2022
Departamento	2,60	1,72	2,97	14,56	16,59	14,97	52,76	62,09	55,30
47053 - Aracataca	0,00	0,00	225,00	0,00	0,00	0,00	0,00	0,00	0,00

Fuente: Cubo Sispro-Indicadores Caracterización

## MORBILIDAD EN CONSULTA EXTERNA

De acuerdo a la información disponible en Cubos SISPRO – reporte RIPS, a partir de los datos consignados, para el año 2023 se registraron las atenciones correspondientes a consultas médicas generales en las IPS primarias de la red prestadora de Salud Total del Territorio.

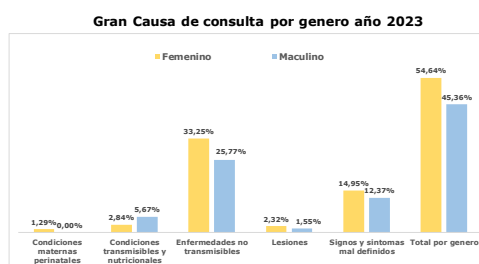
*Tabla 6. Grados Causas de Consulta 2021 - 2023. Territorio de Aracataca*

Grades Causas	N.Atenciones			Proporcion			Comportamiento
	2021	2022	2023	2021%	2022%	2023%	
Condiciones maternas perinatales	64	13	5	4,39%	1,71%	1,29%	
Condiciones transmisibles y nutricionales	103	87	33	7,06%	11,42%	18,51%	
Enfermedades no transmisibles	862	479	229	59,08%	62,86%	59,02%	
Lesiones	51	25	15	3,50%	3,28%	3,87%	
Signos y síntomas mal definidos	379	158	106	25,98%	20,73%	27,32%	
<b>Total general</b>	<b>1.459</b>	<b>762</b>	<b>388</b>	<b>100%</b>	<b>100%</b>	<b>100%</b>	



Fuente: Cubos SISPRO morbilidad ASIS 2021 - 2023

Grades Causas	2021		2022		2023	
	Femenino	Maculino	Femenino	Maculino	Femenino	Maculino
Condiciones maternas perinatales	56	47	39	48	11	22
Condiciones transmisibles y nutricionales	424	438	236	243	129	100
Enfermedades no transmisibles	11	40	8	17	9	6
Lesiones	217	162	92	66	58	48
Signos y síntomas mal definidos	772	687	388	374	212	176
<b>Total general</b>	<b>1.459</b>	<b>762</b>	<b>762</b>	<b>374</b>	<b>388</b>	<b>176</b>



Grades Causas	2021		2022		2023	
	Femenino	Maculino	Femenino	Maculino	Femenino	Maculino
Condiciones maternas perinatales	4,39%	0,00%	1,71%	0,00%	1,29%	0,00%
Condiciones transmisibles y nutricionales	3,84%	3,22%	5,12%	6,30%	2,84%	5,67%
Enfermedades no transmisibles	29,06%	30,02%	30,97%	31,89%	33,25%	25,77%
Lesiones	0,75%	2,74%	1,05%	2,23%	2,32%	1,55%
Signos y síntomas mal definidos	14,87%	11,10%	12,07%	8,66%	14,95%	12,37%
<b>Total por genero</b>	<b>52,91%</b>	<b>47,09%</b>	<b>50,92%</b>	<b>49,08%</b>	<b>54,64%</b>	<b>45,36%</b>

Fuente: Cubos SISPRO morbilidad ASIS 2021 - 2023

### Subcausas de consulta Genero Femenino

Grades Causas	Subcausas	2021	2022	2023	2021	2022	2023	Comportamiento	Proporcion mas alta	2023 Principal subcausa de consulta
		N.	N.	N.	%	%	%			
Condiciones maternas perinatales	Condiciones derivadas durante el periodo perinatal	0	13	5	0,00%	0,00%	0,00%		2,36%	Condiciones maternas
	Condiciones maternas	64	13	5	8,29%	3,35%	2,36%			
Condiciones transmisibles y nutricionales	Deficiencias nutricionales	1	1	0	0,13%	0,26%	0,00%		3,30%	Infecciones respiratorias
	Enfermedades infecciosas y parasitarias	21	7	4	2,72%	1,80%	1,89%			
	Infecciones respiratorias	34	31	7	4,40%	7,99%	3,30%			
	Anomalías congénitas	4	1	0	0,52%	0,26%	0,00%			
	Condiciones neuropsiquiátricas	25	13	6	3,24%	3,35%	2,83%			
Enfermedades no transmisibles	Condiciones orales	26	24	7	3,37%	6,19%	3,30%		17,45%	Enfermedades genitourinarias
	Desórdenes endocrinos	13	5	8	1,68%	1,29%	3,77%			
	Diabetes mellitus	27	23	7	3,50%	5,93%	3,30%			
	Enfermedades cardiovasculares	64	32	22	8,29%	8,25%	10,38%			
	Enfermedades de la piel	12	5	1	1,55%	1,29%	0,47%			
	Enfermedades de los órganos de los sentidos	11	11	4	1,42%	2,84%	1,89%			
	Enfermedades digestivas	42	13	5	5,44%	3,35%	2,36%			
	Enfermedades genitourinarias	78	64	37	10,10%	16,49%	17,45%			
	Enfermedades musculo-esqueléticas	69	35	19	8,94%	9,02%	8,96%			
	Enfermedades respiratorias	16	3	6	2,07%	0,77%	2,83%			
	Neoplasias malignas	33	4	5	4,27%	1,03%	2,36%			
Lesiones	Otras neoplasias	4	3	2	0,52%	0,77%	0,94%		3,30%	Traumatismos, envenenamientos u de causas externas
	Lesiones de intensionalidad indeterminada	0	0	0	0,00%	0,00%	0,00%			
	Lesiones intensionales	3	0	2	0,39%	0,00%	0,94%			
Signos y síntomas mal definidos	217	92	58	28,11%	23,71%	27,36%				
<b>Total general</b>	<b>772</b>	<b>388</b>	<b>212</b>	<b>100%</b>	<b>100%</b>	<b>100%</b>				

### Subcausas de consulta Genero Masculino

Grades Causas	Subcausas	2021	2022	2023	2021	2022	2023	Comportamiento	Proporcion mas alta	2023 Principal subcausa de consulta
		N.	N.	N.	%	%	%			
Condiciones maternas perinatales	Condiciones derivadas durante el periodo perinatal	0	0	0	0,00%	0,00%	0,00%		0,00%	
	Condiciones maternas	0	0	0	0,00%	0,00%	0,00%			
Condiciones transmisibles y nutricionales	Deficiencias nutricionales	0	2	0	0,00%	0,53%	0,00%		10,80%	Infecciones respiratorias
	Enfermedades infecciosas y parasitarias	22	16	3	3,20%	4,28%	1,70%			
	Infecciones respiratorias	25	30	19	3,64%	8,02%	10,80%			
	Anomalías congénitas	0	1	0	0,00%	0,27%	0,00%			
	Condiciones neuropsiquiátricas	23	12	0	3,35%	3,21%	0,00%			
Enfermedades no transmisibles	Condiciones orales	17	25	12	2,47%	6,68%	6,82%		14,77%	Enfermedades cardiovasculares
	Desórdenes endocrinos	3	2	5	0,44%	0,53%	2,84%			
	Diabetes mellitus	11	6	5	1,60%	1,60%	2,84%			
	Enfermedades cardiovasculares	97	77	26	14,12%	20,59%	14,77%			
	Enfermedades de la piel	25	6	2	3,64%	1,60%	1,14%			
	Enfermedades de los órganos de los sentidos	23	9	5	3,52%	2,41%	2,84%			
	Enfermedades digestivas	56	20	13	8,15%	5,35%	7,39%			
	Enfermedades genitourinarias	56	24	10	8,15%	6,42%	5,68%			
	Enfermedades musculo-esqueléticas	109	55	21	15,87%	14,71%	11,93%			
	Enfermedades respiratorias	6	5	0	0,87%	1,34%	0,00%			
	Neoplasias malignas	10	1	1	1,46%	0,27%	0,57%			
Lesiones	Otras neoplasias	2	0	0	0,29%	0,00%	0,00%		3,41%	Traumatismos, envenenamientos u de causas externas
	Lesiones de intensionalidad indeterminada	0	0	0	0,00%	0,00%	0,00%			
	Lesiones intensionales	0	0	0	0,00%	0,00%	0,00%			
Signos y síntomas mal definidos	35	17	6	5,09%	4,55%	3,41%				
Signos y síntomas mal definidos	162	66	48	23,58%	17,65%	27,27%				
<b>Total general</b>	<b>687</b>	<b>374</b>	<b>176</b>	<b>100%</b>	<b>100%</b>	<b>100%</b>				

Fuente: Cubos SISPRO morbilidad ASIS 2021 - 2023

## Morbilidad en Consulta Externa por Curso de Vida

### Subcausas Por Curso de Vida - Primera Infancia (0 - 5 años) año 2023

Gran Causa	Subgrupo de Causa	Femenino	Masculino	Total	% Total			Proporcion Gran causa	Proporcion subcausa mas alta	Principal subcausa de consulta
					% Femenino	% Masculino	% Total			
Condiciones maternas perinatales	Condiciones derivadas durante el periodo perinatal	0	0	0	0,00%	0,00%	0,00%	0,00%	0,00%	
	Condiciones maternas	0	0	0	0,00%	0,00%	0,00%			
Condiciones transmisibles y nutricionales	Deficiencias nutricionales	0	0	0	0,00%	0,00%	0,00%	48,48%	39,39%	Infecciones respiratorias
	Enfermedades infecciosas y parasitarias	1	2	3	3,03%	6,06%	9,09%			
Enfermedades no transmisibles	Infecciones respiratorias	4	9	13	12,12%	27,27%	39,39%	39,39%	15,15%	Enfermedades respiratorias
	Anomalías congénitas	0	0	0	0,00%	0,00%	0,00%			
	Condiciones neuropsiquiátricas	0	0	0	0,00%	0,00%	0,00%			
	Condiciones orales	0	2	2	0,00%	6,06%	6,06%			
	Desórdenes endocrinos	0	1	1	0,00%	3,03%	3,03%			
	Diabetes mellitus	0	0	0	0,00%	0,00%	0,00%			
	Enfermedades cardiovasculares	0	0	0	0,00%	0,00%	0,00%			
	Enfermedades de la piel	0	0	0	0,00%	0,00%	0,00%			
	Enfermedades de los órganos de los sentidos	0	0	0	0,00%	0,00%	0,00%			
	Enfermedades digestivas	0	0	0	0,00%	0,00%	0,00%			
	Enfermedades genitourinarias	4	0	4	12,12%	0,00%	12,12%			
	Enfermedades musculo-esqueléticas	0	0	0	0,00%	0,00%	0,00%			
	Enfermedades respiratorias	5	0	5	15,15%	0,00%	15,15%			
	Neoplasias malignas	0	1	1	0,00%	3,03%	3,03%			
Otras neoplasias	0	0	0	0,00%	0,00%	0,00%				
Lesiones	Lesiones de intensionalidad indeterminada	0	0	0	0,00%	0,00%	0,00%	0,00%	0,00%	
	Lesiones intensionales	0	0	0	0,00%	0,00%	0,00%			
	Lesiones no intensionales	0	0	0	0,00%	0,00%	0,00%			
Signos y síntomas mal definidos	Traumatismos, envenenamientos u de causas externas	0	0	0	0,00%	0,00%	0,00%	12,12%		
	Signos y síntomas mal definidos	2	2	4	6,06%	6,06%	12,12%			
<b>Total general</b>		<b>16</b>	<b>17</b>	<b>33</b>	<b>48,48%</b>	<b>51,52%</b>	<b>100%</b>	<b>100%</b>		

### Subcausas Por Curso de Vida - Infancia (6 - 11 años) año 2023

Gran Causa	Subgrupo de Causa	Femenino	Masculino	Total	% Total			Proporcion Gran causa	Proporcion subcausa mas alta	Principal subcausa de consulta
					% Femenino	% Masculino	% Total			
Condiciones maternas perinatales	Condiciones derivadas durante el periodo perinatal	0	0	0	0,00%	0,00%	0,00%	0,00%	0,00%	
	Condiciones maternas	0	0	0	0,00%	0,00%	0,00%			
Condiciones transmisibles y nutricionales	Deficiencias nutricionales	0	0	0	0,00%	0,00%	0,00%	27,27%	27,27%	Infecciones respiratorias
	Enfermedades infecciosas y parasitarias	0	0	0	0,00%	0,00%	0,00%			
Enfermedades no transmisibles	Infecciones respiratorias	0	3	3	0,00%	27,27%	27,27%	9,09%	9,09%	Enfermedades de los órganos de los sentidos
	Anomalías congénitas	0	0	0	0,00%	0,00%	0,00%			
	Condiciones neuropsiquiátricas	0	0	0	0,00%	0,00%	0,00%			
	Condiciones orales	0	0	0	0,00%	0,00%	0,00%			
	Desórdenes endocrinos	0	0	0	0,00%	0,00%	0,00%			
	Diabetes mellitus	0	0	0	0,00%	0,00%	0,00%			
	Enfermedades cardiovasculares	0	0	0	0,00%	0,00%	0,00%			
	Enfermedades de la piel	0	0	0	0,00%	0,00%	0,00%			
	Enfermedades de los órganos de los sentidos	0	1	1	0,00%	9,09%	9,09%			
	Enfermedades digestivas	0	0	0	0,00%	0,00%	0,00%			
	Enfermedades genitourinarias	0	0	0	0,00%	0,00%	0,00%			
	Enfermedades musculo-esqueléticas	0	0	0	0,00%	0,00%	0,00%			
	Enfermedades respiratorias	0	0	0	0,00%	0,00%	0,00%			
	Neoplasias malignas	0	0	0	0,00%	0,00%	0,00%			
Otras neoplasias	0	0	0	0,00%	0,00%	0,00%				
Lesiones	Lesiones de intensionalidad indeterminada	0	0	0	0,00%	0,00%	0,00%	9,09%	9,09%	Traumatismos, envenenamientos u de causas externas
	Lesiones intensionales	0	0	0	0,00%	0,00%	0,00%			
	Lesiones no intensionales	0	0	0	0,00%	0,00%	0,00%			
Signos y síntomas mal definidos	Traumatismos, envenenamientos u de causas externas	1	0	1	9,09%	0,00%	9,09%	54,55%		
	Signos y síntomas mal definidos	6	0	6	54,55%	0,00%	54,55%			
<b>Total general</b>		<b>7</b>	<b>4</b>	<b>11</b>	<b>63,64%</b>	<b>36,36%</b>	<b>100%</b>			

Fuente: Cubos SISPRO morbilidad ASIS 2021 - 2023

Al validar los cursos de vida de Primera Infancia e Infancia con las condiciones transmisibles y nutricionales, es importante continuar fortaleciendo el proceso de prevención e intervención de las infecciones respiratorias agudas, respecto a las enfermedades prevalentes en la infancia como la enfermedad diarreica aguda (EDA) y la infección respiratoria aguda (IRA) se hace importante dar continuidad a la implementación y seguimiento de la estrategia AIEPI (Atención integral a las enfermedades prevalentes en la infancia).

**Subcausas Por Curso de Vida - Adolescencia (12 - 17 años) año 2023**

Gran Causa	Subgrupo de Causa	Femenino	Masculino	Total	% Femenino	% Masculino	% Total	Proporción Gran causa	Proporción subcausa mas alta	Principal subcausa de consulta
Condiciones maternas perinatales	Condiciones derivadas durante el periodo perinatal	0	0	0	0,00%	0,00%	0,00%	0,00%	0,00%	
	Condiciones maternas	0	0	0	0,00%	0,00%	0,00%			
Condiciones transmisibles y nutricionales	Deficiencias nutricionales	0	0	0	0,00%	0,00%	0,00%	13,79%	6,90%	Enfermedades infecciosas y parasitarias
	Enfermedades infecciosas y parasitarias	2	0	2	6,90%	0,00%	6,90%			
Enfermedades no transmisibles	Infecciones respiratorias	0	2	2	0,00%	6,90%	6,90%	48,28%	27,59%	Condiciones orales
	Anomalías congénitas	0	0	0	0,00%	0,00%	0,00%			
	Condiciones neuropsiquiátricas	0	0	0	0,00%	0,00%	0,00%			
	Condiciones orales	3	5	8	10,34%	17,24%	27,59%			
	Desórdenes endocrinos	0	0	0	0,00%	0,00%	0,00%			
	Diabetes mellitus	0	0	0	0,00%	0,00%	0,00%			
	Enfermedades cardiovasculares	0	0	0	0,00%	0,00%	0,00%			
	Enfermedades de la piel	0	0	0	0,00%	0,00%	0,00%			
	Enfermedades de los órganos de los sentidos	0	0	0	0,00%	0,00%	0,00%			
	Enfermedades digestivas	2	0	2	6,90%	0,00%	6,90%			
	Enfermedades genitourinarias	1	1	2	3,45%	3,45%	6,90%			
	Enfermedades músculo-esqueléticas	0	2	2	0,00%	6,90%	6,90%			
	Enfermedades respiratorias	0	0	0	0,00%	0,00%	0,00%			
	Neoplasias malignas	0	0	0	0,00%	0,00%	0,00%			
Otras neoplasias	0	0	0	0,00%	0,00%	0,00%				
Lesiones	Lesiones de intensionalidad indeterminada	0	0	0	0,00%	0,00%	0,00%	6,90%	6,90%	Traumatismos, envenenamientos u de causas externas
	Lesiones intensionales	0	0	0	0,00%	0,00%	0,00%			
	Lesiones no intensionales	0	0	0	0,00%	0,00%	0,00%			
	Traumatismos, envenenamientos u de causas externas	2	0	2	6,90%	0,00%	6,90%			
Signos y síntomas mal definidos	Signos y síntomas mal definidos	4	5	9	13,79%	17,24%	31,03%	31,03%		
	<b>Total general</b>	<b>14</b>	<b>15</b>	<b>29</b>	<b>48,28%</b>	<b>51,72%</b>	<b>100%</b>			

**Subcausas Por Curso de Vida - Juventud (18 - 28 años) año 2023**

Gran Causa	Subgrupo de Causa	Femenino	Masculino	Total	% Femenino	% Masculino	% Total	Proporción Gran causa	Proporción subcausa mas alta	Principal subcausa de consulta
Condiciones maternas perinatales	Condiciones derivadas durante el periodo perinatal	0	0	0	0,00%	0,00%	0,00%	8,06%	8,06%	Condiciones maternas
	Condiciones maternas	5	0	5	8,06%	0,00%	8,06%			
Condiciones transmisibles y nutricionales	Deficiencias nutricionales	0	1	1	0,00%	0,00%	0,00%	3,23%	1,61%	Enfermedades infecciosas y parasitarias
	Enfermedades infecciosas y parasitarias	0	1	1	0,00%	1,61%	1,61%			
Enfermedades no transmisibles	Infecciones respiratorias	0	1	1	0,00%	1,61%	1,61%	37,10%	17,74%	Enfermedades genitourinarias
	Anomalías congénitas	0	0	0	0,00%	0,00%	0,00%			
	Condiciones neuropsiquiátricas	1	0	1	1,61%	0,00%	1,61%			
	Condiciones orales	0	1	1	0,00%	1,61%	1,61%			
	Desórdenes endocrinos	1	0	1	1,61%	0,00%	1,61%			
	Diabetes mellitus	0	0	0	0,00%	0,00%	0,00%			
	Enfermedades cardiovasculares	0	0	0	0,00%	0,00%	0,00%			
	Enfermedades de la piel	0	0	0	0,00%	0,00%	0,00%			
	Enfermedades de los órganos de los sentidos	0	0	0	0,00%	0,00%	0,00%			
	Enfermedades digestivas	1	0	1	1,61%	0,00%	1,61%			
	Enfermedades genitourinarias	10	1	11	16,13%	1,61%	17,74%			
	Enfermedades músculo-esqueléticas	4	7	11	6,45%	4,84%	11,29%			
	Enfermedades respiratorias	1	0	1	1,61%	0,00%	1,61%			
	Neoplasias malignas	0	0	0	0,00%	0,00%	0,00%			
Otras neoplasias	0	0	0	0,00%	0,00%	0,00%				
Lesiones	Lesiones de intensionalidad indeterminada	0	0	0	0,00%	0,00%	0,00%	4,84%	4,84%	Traumatismos, envenenamientos u de causas externas
	Lesiones intensionales	0	0	0	0,00%	0,00%	0,00%			
	Lesiones no intensionales	0	0	0	0,00%	0,00%	0,00%			
	Traumatismos, envenenamientos u de causas externas	2	1	3	3,23%	1,61%	4,84%			
Signos y síntomas mal definidos	Signos y síntomas mal definidos	26	3	29	41,94%	4,84%	46,77%	46,77%	100%	
	<b>Total general</b>	<b>51</b>	<b>11</b>	<b>62</b>	<b>82,26%</b>	<b>17,74%</b>	<b>100%</b>			

Fuente: Cubos SISPRO morbilidad ASIS 2021 - 2023

**Subcausas Por Curso de Vida - Adultez (29 - 59 años) año 2023**

Gran Causa	Subgrupo de Causa	Femenino	Masculino	Total	% Femenino	% Masculino	% Total	Proporción Gran causa	Proporción subcausa mas alta	Principal subcausa de consulta
Condiciones maternas perinatales	Condiciones derivadas durante el periodo perinatal	0	0	0	0,00%	0,00%	0,00%	0,00%	0,00%	
	Condiciones maternas	0	0	0	0,00%	0,00%	0,00%			
Condiciones transmisibles y nutricionales	Deficiencias nutricionales	1	0	1	0,00%	0,00%	0,00%	4,02%	3,52%	Infecciones respiratorias
	Enfermedades infecciosas y parasitarias	3	4	7	5,51%	2,01%	3,52%			
Enfermedades no transmisibles	Infecciones respiratorias	0	0	0	0,00%	0,00%	0,00%	67,34%	14,57%	Enfermedades genitourinarias
	Anomalías congénitas	0	0	0	0,00%	0,00%	0,00%			
	Condiciones neuropsiquiátricas	5	0	5	2,51%	0,00%	2,51%			
	Condiciones orales	4	3	7	2,01%	1,51%	3,52%			
	Desórdenes endocrinos	5	4	9	2,51%	2,01%	4,52%			
	Diabetes mellitus	2	0	2	1,01%	0,00%	1,01%			
	Enfermedades cardiovasculares	11	16	27	5,53%	8,04%	13,57%			
	Enfermedades de la piel	1	1	2	0,50%	0,50%	1,01%			
	Enfermedades de los órganos de los sentidos	3	4	7	1,51%	2,01%	3,52%			
	Enfermedades digestivas	1	13	14	0,50%	6,53%	7,04%			
	Enfermedades genitourinarias	21	8	29	10,55%	4,02%	14,57%			
	Enfermedades músculo-esqueléticas	13	13	26	6,53%	6,53%	13,07%			
	Enfermedades respiratorias	0	0	0	0,00%	0,00%	0,00%			
	Neoplasias malignas	4	0	4	2,01%	0,00%	2,01%			
Otras neoplasias	2	0	2	1,01%	0,00%	1,01%				
Lesiones	Lesiones de intensionalidad indeterminada	0	0	0	0,00%	0,00%	0,00%	4,52%	3,52%	Traumatismos, envenenamientos u de causas externas
	Lesiones intensionales	0	0	0	0,00%	0,00%	0,00%			
	Lesiones no intensionales	2	0	2	1,01%	0,00%	1,01%			
	Traumatismos, envenenamientos u de causas externas	2	5	7	1,01%	2,51%	3,52%			
Signos y síntomas mal definidos	Signos y síntomas mal definidos	16	32	48	8,04%	16,08%	24,12%	24,12%	100%	
	<b>Total general</b>	<b>96</b>	<b>103</b>	<b>199</b>	<b>48,24%</b>	<b>51,76%</b>	<b>100%</b>			

Fuente: Cubos SISPRO morbilidad ASIS 2021 - 2023



**Subcausas Por Curso de Vida - Vejez (> 60 años) año 2023**

Gran Causa	Subgrupo de Causa	Femenino	Masculino	Total	% Total		Proporcion Gran causa	Proporcion subcausa mas alta	Principal subcausa de consulta
					Femenino	Masculino			
<b>Condiciones transmisibles y nutricionales</b>	Deficiencias nutricionales	0	0	0	0,00%	0,00%	<b>0,00%</b>	<b>0,00%</b>	
	Enfermedades infecciosas y parasitarias	0	0	0	0,00%	0,00%			
	Infecciones respiratorias	0	0	0	0,00%	0,00%			
	Anomalías congénitas	0	0	0	0,00%	0,00%			
<b>Enfermedades no transmisibles</b>	Condiciones neuropsiquiátricas	0	0	0	0,00%	0,00%	<b>81,48%</b>	<b>38,89%</b>	Enfermedades cardiovasculares
	Condiciones orales	0	1	1	0,00%	1,85%			
	Desórdenes endocrinos	2	0	2	3,70%	0,00%			
	Diabetes mellitus	5	5	10	9,26%	9,26%			
	Enfermedades cardiovasculares	11	10	21	20,37%	18,52%			
	Enfermedades de la piel	0	1	1	0,00%	1,85%			
	Enfermedades de los órganos de los sentidos	1	0	1	1,85%	0,00%			
	Enfermedades digestivas	1	0	1	1,85%	0,00%			
	Enfermedades genitourinarias	1	0	1	1,85%	0,00%			
	Enfermedades musculoesqueléticas	2	3	5	3,70%	5,56%			
	Enfermedades respiratorias	0	0	0	0,00%	0,00%			
	Neoplasias malignas	1	0	1	1,85%	0,00%			
	Otras neoplasias	0	0	0	0,00%	0,00%			
<b>Lesiones</b>	Lesiones de intensionalidad indeterminada	0	0	0	0,00%	0,00%	<b>0,00%</b>	<b>0,00%</b>	
	Lesiones intensionales	0	0	0	0,00%	0,00%			
	Lesiones no intensionales	0	0	0	0,00%	0,00%			
<b>Signos y sintomas mal definidos</b>	Traumatismos, envenenamientos u de causas externas	0	0	0	0,00%	0,00%	<b>18,52%</b>		
	Signos y sintomas mal definidos	4	6	10	7,41%	11,11%			
<b>Total general</b>		<b>28</b>	<b>26</b>	<b>54</b>	<b>51,85%</b>	<b>48,15%</b>	<b>100,00%</b>		

Fuente: Cubos SISPRO morbilidad ASIS 2021 - 2023

La salud cardiovascular es una prioridad a nivel mundial considerando que es una de las primeras causas de morbimortalidad en adultos, siendo por tanto un problema de salud pública. Adicionalmente, teniendo en cuenta la historia natural de la enfermedad y su cronicidad, se ha comprobado que la intervención temprana de los factores de riesgo mediante programas o procesos ordenados de atenciones disminuye la presentación de complicaciones y la mortalidad, al tiempo que mejora la calidad de vida de los protegidos y sus familias. Por lo anterior vemos como en el curso de vida de la vejez las enfermedades cardiovasculares dentro de las enfermedades no transmisibles.

**Mortalidad por Grandes Causas y Subcausas de consulta**

*Tabla 7. Tasa de Mortalidad por Grandes Causas en el Territorio 2021 - 2022*

Grandes Causa	Referencia Departamento				Municipio				Razon de Tasas	Tasa de mortalidad mas alta 2022	Principal Tasa de mortalidad	Comportamiento ultimo año
	N. Atenciones		Tasa de Mortalidad		N. Atenciones		Tasa de Mortalidad					
	2021	2022	2021	2022	2021	2022	2021	2022				
<b>Ciertas Afecciones Originadas En El Periodo Perinatal</b>	26	13	26,57	12,77	3	2	0,00	4878,05	381,88	<b>9756,10</b>	<b>Enfermedades Sistema Circulatorio</b>	4878,05 ↗
<b>Enfermedades Sistema Circulatorio</b>	85	91	86,86	89,42	4	4	0,00	9756,10	109,11			9756,10 ↗
<b>Enfermedades Transmisibles</b>	105	30	107,30	29,48	8	3	0,00	7317,07	248,22			7317,07 ↗
<b>Neoplasias</b>	30	38	30,66	37,34	3	3	0,00	7317,07	195,97			7317,07 ↗
<b>Todas Las Demás Enfermedades</b>	62	72	63,36	70,75	5	2	0,00	4878,05	68,95			4878,05 ↗
<b>Causas Externas</b>	42	40	42,92	39,30	3	4	0,00	9756,10	248,22			9756,10 ↗

Fuente: Cubos SISPRO estadísticas vitales 2021 - 2022

Gran Causa	Sub Causa	Referencia Departamento				Municipio				Razon de Tasas	Tasa de mortalidad mas alta 2022	Principal Tasa de mortalidad	Comportamiento ultimo año	
		N. Atenciones		Tasa de Mortalidad		N. Atenciones		Tasa de Mortalidad						
		2021	2022	2021	2022	2021	2022	2021	2022					
Ciertas Afecciones Originada En El Periodo Perinatal	Feto Y Recién Nacido Afectados Por Ciertas Afecciones Ma	2	1	4,28	2,07	0				0,00		0,00	-	
	Feto Y Recién Nacido Afectados Por Complicaciones Obstét	6	1	12,83	2,07	0				0,00		0,00	-	
	Resto De Ciertas Afecciones Originadas En El Periodo Perin	2	0	4,28	0,00	0				0,00		0,00	-	
	Retardo Del Crecimiento Fetal, Desnutrición Fetal, Gestació	0				0				0,00		0,00	-	
	Sepsis Bacteriana Del Recién Nacido	1	1	2,14	2,07	0				0,00		0,00	-	
	Trastornos Respiratorios Específicos Del Periodo Perinatal	3	2	6,41	4,14	1	0	0,00	0,00	0,00		0,00	-	
Enfermedades Del Sistema Circulatorio	Aterosclerosis	0				0				0,00		0,00	-	
	Enfermedad Cardiopulmonar, Enfermedades De La Circulaci	3	1	6,41	2,07	0				0,00		0,00	-	
	Enfermedades Cerebrovasculares	4	9	8,55	18,61	1	0	0,00	0,00	0,00		0,00	-	
	Enfermedades Hipertensivas	5	8	10,69	16,55	0	1	0,00	10000,00	604,39	10000,00	Enfermedades Hipertensivas	10000,00	↗
	Enfermedades Isquémicas Del Corazón	24	19	51,32	39,30	2	0	0,00	0,00	0,00		0,00	-	
	Fiebre Reumática Aguda Y Enfermedades Cardiacas Reumát	0				0				0,00		0,00	-	
	Insuficiencia Cardíaca	1	1	2,14	2,07	0				0,00		0,00	-	
Las Demás Enfermedades Del Sistema Circulatorio	0	1	0,00	2,07	0				0,00		0,00	-		
Enfermedades Transmisibles	Ciertas Enfermedades Inmunoprevenibles	0				0				0,00		0,00	-	
	Ciertas Enfermedades Transmitidas Por Vectores Y Rabia	0				0				0,00		0,00	-	
	Enfermedad Por El Vih (Sida)	1	1	2,14	2,07	0				0,00		0,00	-	
	Enfermedades Infecciosas Intestinales	0	1	0,00	2,07	0				0,00		0,00	-	
	Infecciones Respiratorias Agudas	5	6	10,69	12,41	0				0,00		0,00	-	
	Meningitis	0				0				0,00		0,00	-	
	Resto De Ciertas Enfermedades Infecciosas Y Parasitarias	36	3	76,97	6,20	2	0	0,00	0,00	0,00		0,00	-	
	Septicemia, Excepto Neonatal	0				0				0,00		0,00	-	
Tuberculosis	0				0				0,00		0,00	-		
Neoplasias (Tumores)	Leucemia	0	2	0,00	4,14	0				0,00		0,00	-	
	Tumor Maligno De La Mama De La Mujer	1	1	2,14	2,07	0				0,00		0,00	-	
	Tumor Maligno De La Próstata	0				0				0,00		0,00	-	
	Tumor Maligno De La Tráquea, Los Bronquios Y El Pulmón	3	2	6,41	4,14	1	0	0,00	0,00	0,00		0,00	-	
	Tumor Maligno De Los Órganos Digestivos Y Del Peritoneo,	5	5	10,69	10,34	0				0,00		0,00	-	
	Tumor Maligno De Los Órganos Respiratorios E Intraorotóric	0				0				0,00		0,00	-	
	Tumor Maligno De Otros Órganos Genitourinarios	2	1	4,28	2,07	0				0,00		0,00	-	
	Tumor Maligno Del Colon Y De La Unión Rectosigmoidea	1	0	2,14	0,00	0				0,00		0,00	-	
	Tumor Maligno Del Cuello Del Útero	1	5	2,14	10,34	0	2	0,00	20000,00	1934,04	20000,00	Tumor Maligno Del Cuello Del Útero	20000,00	↗
	Tumor Maligno Del Cuerpo Del Útero	0				0				0,00		0,00	-	
	Tumor Maligno Del Estómago	1	0	2,14	0,00	0				0,00		0,00	-	
	Tumor Maligno Del Tejido Linfático, De Otros Órganos Hemi	0				0				0,00		0,00	-	
	Tumor Maligno Del Útero, Parte No Especificada	1	0	2,14	0,00	0				0,00		0,00	-	
	Tumores In Situ, Benignos Y Los De Comportamiento Incier	0	1	0,00	2,07	0				0,00		0,00	-	
Tumores Malignos De Otras Localizaciones Y De Las No Esp	2	2	4,28	4,14	1	0	0,00	0,00	0,00		0,00	-		
Todas Las Demas Causas	Apendicitis, Hemia De La Cavidad Abdominal Y Obstrucción	0	1	0,00	2,07	0				0,00		0,00	-	
	Cirrosis Y Ciertas Otras Enfermedades Crónicas Del Hígado	0	1	0,00	2,07	0				0,00		0,00	-	
	Deficiencias Nutricionales Y Anemias Nutricionales	1	1	2,14	2,07	0				0,00		0,00	-	
	Diabetes Mellitus	3	7	6,41	14,48	1	1	0,00	10000,00	690,73	10000,00	Diabetes Mellitus	10000,00	↗
	Embarazo, Parto Y Puerperio	1	2	2,14	4,14	0				0,00		0,00	-	
	Enfermedades Crónicas De Las Vías Respiratorias Inferiores	3	3	6,41	6,20	0				0,00		0,00	-	
	Enfermedades Del Sistema Nervioso, Excepto Meningitis	1	0	2,14	0,00	0				0,00		0,00	-	
	Enfermedades Del Sistema Urinario	3	6	6,41	12,41	0				0,00		0,00	-	
	Hiperplasia De La Próstata	0				0				0,00		0,00	-	
	Malformaciones Congénitas, Deformidades Y Anomalías Croi	5	1	10,69	2,07	0				0,00		0,00	-	
Resto De Enfermedades Del Sistema Digestivo	4	3	8,55	6,20	2	0	0,00	0,00	0,00		0,00	-		
Resto De Enfermedades Del Sistema Respiratorio	2	2	4,28	4,14	0				0,00		0,00	-		
Resto De Las Enfermedades	4	8	8,55	16,55	1	1	0,00	10000,00	604,39	10000,00		↗		
Trastornos Mentales Y Del Comportamiento	0				0				0,00		0,00	-		
Causas Externas	Trastornos Mentales Y Del Comportamiento	1	2	2,14	4,14	0	1	0,00	10000,00	2417,55	10000,00		↗	
	Accidentes De Transporte Terrestre	0				0				0,00		0,00	-	
	Accidentes Por Disparo De Arma De Fuego	0				0				0,00		0,00	-	
	Accidentes Que Obstruyen La Respiración	0				0				0,00		0,00	-	
	Agresiones (Homicidios)	1	0	2,14	0,00	0				0,00		0,00	-	
	Ahogamiento Y Sumersión Accidentales	0				0				0,00		0,00	-	
	Caidas	0				0				0,00		0,00	-	
	Envenenamiento Accidental Por, Y Exposición A Sustancias	1	0	2,14	0,00	0				0,00		0,00	-	
	Eventos De Intención No Determinada	1	0	2,14	0,00	0				0,00		0,00	-	
	Exposición A La Corriente Eléctrica	0				0				0,00		0,00	-	
	Exposición Al Humo, Fuego Y Llamas	0				0				0,00		0,00	-	
	Las Demás Causas Externas	0				0				0,00		0,00	-	
	Lesiones Autoinfligidas Intencionalmente (Suicidios)	1	0	2,14	0,00	0				0,00		0,00	-	
Los Demás Accidentes	0	2	0,00	4,14	0				0,00		0,00	-		
Los Demás Accidentes De Transporte Y Los No Especificad	0				0				0,00		0,00	-		
Sintomas, Signos Y Afecciones Mal Definidas	1	2	2,14	4,14	0				0,00	0,00		-		

Fuente: Cubos SISPRO estadísticas vitales 2021 - 2022

Gran Causa	Sub Causa	Referencia Departamento				Municipio				Razon de Tasas	Tasa de mortalidad mas alta 2022	Principal Tasa de mortalidad	Comportamiento ultimo año
		N. Atenciones		Tasa de Mortalidad		N. Atenciones		Tasa de Mortalidad					
		2021	2022	2021	2022	2021	2022	2021	2022				
Ciertas Afecciones Originada En El Periodo Perinatal	Feto Y Recién Nacido Afectados Por Ciertas Afecciones Ma	4	0	7,83	0,00	0	0	0,00	0,00			0,00	-
	Feto Y Recién Nacido Afectados Por Complicaciones Obstét	6	3	11,74	5,62	2	1	0,00	3225,81	574,42		3225,81	↗
	Resto De Ciertas Afecciones Originadas En El Periodo Perin	0	1	0,00	1,87	0	0	0,00	0,00	0,00	3225,81	0,00	-
	Retardo Del Crecimiento Fetal, Desnutrición Fetal, Gestació	1	0	1,96	0,00	0	0	0,00	0,00	0,00		0,00	-
	Sepsis Bacteriana Del Recién Nacido	0	1	0,00	1,87	0	0	0,00	0,00	0,00		0,00	-
	Trastornos Respiratorios Específicos Del Periodo Perinatal	1	3	1,96	5,62	0	1	0,00	3225,81	574,42		3225,81	↗
Enfermedades Del Sistema Circulatorio	Aterosclerosis	0	0	0,00	0,00	0	0	0,00	0,00	0,00		0,00	-
	Enfermedad Cardiopulmonar, Enfermedades De La Circulaci	3	3	5,87	5,62	1	0	0,00	0,00	0,00		0,00	-
	Enfermedades Cerebrovasculares	11	11	21,53	20,59	0	0	0,00	0,00	0,00		0,00	-
	Enfermedades Hipertensivas	3	6	5,87	11,23	0	0	0,00	0,00	0,00		0,00	-
	Enfermedades Isquémicas Del Corazón	28	30	54,81	56,16	0	3	0,00	9677,42	172,33	9677,42	9677,42	↗
	Fiebre Reumática Aguda Y Enfermedades Cardiacas Reumát	0	0	0,00	0,00	0	0	0,00	0,00	0,00		0,00	-
	Insuficiencia Cardíaca	2	1	3,91	1,87	0	0	0,00	0,00	0,00		0,00	-
Enfermedades Transmisibles	Las Demás Enfermedades Del Sistema Circulatorio	1	1	1,96	1,87	0	0	0,00	0,00	0,00		0,00	-
	Ciertas Enfermedades Inmunoprevenibles	0	0	0,00	0,00	0	0	0,00	0,00	0,00		0,00	-
	Ciertas Enfermedades Transmitidas Por Vectores Y Rabia	0	0	0,00	0,00	0	0	0,00	0,00	0,00		0,00	-
	Enfermedad Por El VIH (Sida)	1	5	1,96	9,36	0	0	0,00	0,00	0,00		0,00	-
	Enfermedades Infecciosas Intestinales	1	0	1,96	0,00	0	0	0,00	0,00	0,00		0,00	-
	Infecciones Respiratorias Agudas	7	8	13,70	14,98	0	3	0,00	9677,42	646,22	9677,42	9677,42	↗
	Meningitis	0	0	0,00	0,00	0	0	0,00	0,00	0,00		0,00	-
	Resto De Ciertas Enfermedades Infecciosas Y Parasitarias	53	6	103,74	11,23	6	0	0,00	0,00	0,00		0,00	-
	Septicemia, Excepto Neonatal	1	0	1,96	0,00	0	0	0,00	0,00	0,00		0,00	-
	Tuberculosis	0	0	0,00	0,00	0	0	0,00	0,00	0,00		0,00	-
Neoplasias (Tumores)	Leucemia	1	0	1,96	0,00	0	0	0,00	0,00	0,00		0,00	-
	Tumor Maligno De La Mama De La Mujer	0	0	0,00	0,00	0	0	0,00	0,00	0,00		0,00	-
	Tumor Maligno De La Próstata	2	3	3,91	5,62	0	1	0,00	3225,81	574,42		3225,81	↗
	Tumor Maligno De La Tráquea, Los Bronquios Y El Pulmón	0	2	0,00	3,74	0	0	0,00	0,00	0,00		0,00	-
	Tumor Maligno De Los Órganos Digestivos Y Del Peritoneo,	0	2	0,00	3,74	0	0	0,00	0,00	0,00		0,00	-
	Tumor Maligno De Los Órganos Respiratorios E Intratorácic	1	2	1,96	3,74	0	0	0,00	0,00	0,00		0,00	-
	Tumor Maligno De Otros Órganos Genitourinarios	1	1	1,96	1,87	0	0	0,00	0,00	0,00		0,00	-
	Tumor Maligno Del Colon Y De La Unión Rectosigmoidea	1	2	1,96	3,74	0	0	0,00	0,00	0,00	3225,81	0,00	-
	Tumor Maligno Del Codo Y De La Unión Rectosigmoidea	0	0	0,00	0,00	0	0	0,00	0,00	0,00		0,00	-
	Tumor Maligno Del Cuello Del Útero	0	0	0,00	0,00	0	0	0,00	0,00	0,00		0,00	-
	Tumor Maligno Del Cuerpo Del Útero	0	0	0,00	0,00	0	0	0,00	0,00	0,00		0,00	-
	Tumor Maligno Del Estómago	2	2	3,91	3,74	1	0	0,00	0,00	0,00		0,00	-
	Tumor Maligno Del Tejido Linfático, De Otros Órganos Hemi	0	0	0,00	0,00	0	0	0,00	0,00	0,00		0,00	-
	Tumor Maligno Del Útero, Parte No Especificada	0	0	0,00	0,00	0	0	0,00	0,00	0,00		0,00	-
	Tumores In Situ, Benignos Y Los De Comportamiento Incier	1	2	1,96	3,74	0	0	0,00	0,00	0,00		0,00	-
	Tumores Malignos De Otras Localizaciones Y De Las No Esp	4	3	7,83	5,62	0	0	0,00	0,00	0,00		0,00	-
	Todas Las Demas Causas	Apendicitis, Hemia De La Cavidad Abdominal Y Obstrucción	1	1	1,96	1,87	1	0	0,00	0,00	0,00		0,00
Cirrosis Y Ciertas Otras Enfermedades Crónicas Del Hígado		3	0	5,87	0,00	0	0	0,00	0,00	0,00		0,00	-
Deficiencias Nutricionales Y Anemias Nutricionales		1	1	1,96	1,87	0	0	0,00	0,00	0,00		0,00	-
Diabetes Mellitus		6	3	11,74	5,62	0	0	0,00	0,00	0,00		0,00	-
Embarazo, Parto Y Puerperio		0	0	0,00	0,00	0	0	0,00	0,00	0,00		0,00	-
Enfermedades Crónicas De Las Vías Respiratorias Inferiores		7	7	13,70	13,10	0	0	0,00	0,00	0,00		0,00	-
Enfermedades Del Sistema Nervioso, Excepto Meningitis		3	2	5,87	3,74	0	0	0,00	0,00	0,00	0,00	0,00	-
Enfermedades Del Sistema Urinario		1	6	1,96	11,23	0	0	0,00	0,00	0,00		0,00	-
Hiperplasia De La Próstata		0	0	0,00	0,00	0	0	0,00	0,00	0,00		0,00	-
Malformaciones Congénitas, Deformidades Y Anomalías Croi		5	7	9,79	13,10	0	0	0,00	0,00	0,00		0,00	-
Resto De Enfermedades Del Sistema Digestivo		2	5	3,91	9,36	0	0	0,00	0,00	0,00		0,00	-
Resto De Enfermedades Del Sistema Respiratorio		1	2	1,96	3,74	0	0	0,00	0,00	0,00		0,00	-
Resto De Las Enfermedades		4	4	7,83	7,49	0	0	0,00	0,00	0,00		0,00	-
Causas Externas	Trastornos Mentales Y Del Comportamiento	20	10	39,15	18,72	1	1	0,00	3225,81	172,33		3225,81	↗
	Accidentes De Transporte Terrestre	0	0	0,00	0,00	0	0	0,00	0,00	0,00		0,00	-
	Accidentes Por Disparo De Arma De Fuego	1	0	1,96	0,00	0	0	0,00	0,00	0,00		0,00	-
	Accidentes Que Obstruyen La Respiración	9	18	17,62	33,69	1	2	0,00	6451,61	191,47	6451,61	6451,61	↗
	Agresiones (Homicidios)	3	2	5,87	3,74	0	0	0,00	0,00	0,00		0,00	-
	Ahogamiento Y Sumersión Accidentales	0	0	0,00	0,00	0	0	0,00	0,00	0,00		0,00	-
	Caidas	0	0	0,00	0,00	0	0	0,00	0,00	0,00		0,00	-
	Envenenamiento Accidental Por, Y Exposición A Sustancias	0	0	0,00	0,00	0	0	0,00	0,00	0,00	6451,61	0,00	-
	Eventos De Intención No Determinada	0	1	0,00	1,87	0	0	0,00	0,00	0,00		0,00	-
	Exposición A La Corriente Eléctrica	0	1	0,00	1,87	0	0	0,00	0,00	0,00		0,00	-
	Exposición Al Humo, Fuego Y Llamas	0	0	0,00	0,00	0	0	0,00	0,00	0,00		0,00	-
	Las Demás Causas Externas	0	0	0,00	0,00	0	0	0,00	0,00	0,00		0,00	-
Síntomas, Signos Y Afecciones Mal Definidas	Lesiones Autoinfligidas Intencionalmente (Suicidios)	4	1	7,83	1,87	1	0	0,00	0,00	0,00		0,00	-
	Los Demás Accidentes	0	3	0,00	5,62	0	0	0,00	0,00	0,00		0,00	-
	Los Demás Accidentes De Transporte Y Los No Especificad	0	0	0,00	0,00	0	0	0,00	0,00	0,00		0,00	-
	Signos, Síntomas Y Afecciones Mal Definidas	1	1	1,96	1,87	0	0	0,00	0,00	0,00	0,00	0,00	-

Fuente: Cubos SISPRO estadísticas vitales 2021 - 2022

## COMPORTAMIENTO EVENTOS DE INTERÉS EN SALUD PÚBLICA

La vigilancia epidemiológica es un proceso sistemático el cual requiere de protocolos, fichas de notificación y software (SIVIGILA) del Instituto Nacional de Salud (INS) actualizados y socializados; todos los eventos de Vigilancia en Salud Pública deben notificarse al Ente Territorial independientemente del consentimiento del paciente, teniendo en cuenta que el bien común prima sobre el individual. La información de los eventos de interés en salud pública definidos por el Instituto Nacional de Salud (INS) y notificados al Sistema de Vigilancia en Salud Pública (SIVIGILA) tienen como origen principal las unidades primarias generadoras de datos (UPGD) del país.

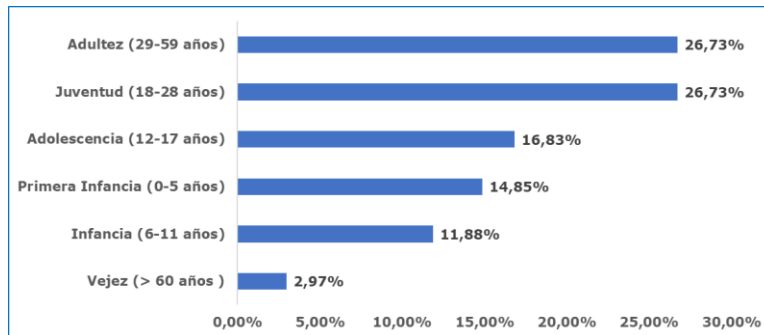
La aseguradora consolida y difunde la información sobre los eventos de interés en salud pública del conglomerado poblacional afiliado a Salud Total EPS-S S.A en el Territorio de Aracataca, con la retroalimentación recibida del Instituto Nacional de Salud (INS), el manejo de cada uno de los eventos. El seguimiento se realiza de acuerdo con lo establecido en los lineamientos nacionales por el INS para la vigilancia y el control, con el objetivo de planear e implementar acciones en salud desde el aseguramiento y la prestación, cumpliendo la normatividad vigente.

*Tabla 8. Distribución de casos de eventos de interés en salud pública confirmados y en estudio, territorio Aracataca, año 2023*

NOMBRE EVENTO	CASOS	%
DENGUE	28	27,72%
AGRESIONES POR ANIMALES POTENCIALMENTE TRANSMISORES DE RABIA	24	23,76%
VIGILANCIA EN SALUD PÚBLICA DE LA VIOLENCIA DE GÉNERO E INTRAFAMILIAR	11	10,89%
MORBILIDAD MATERNA EXTREMA	8	7,92%
ENFERMEDAD TRANSMITIDA POR ALIMENTOS O AGUA (ETA)	8	7,92%
DESNUTRICIÓN AGUDA EN MENORES DE 5 AÑOS	6	5,94%
INTENTO DE SUICIDIO	4	3,96%
INFECCIONES DE SITIO QUIRÚRGICO ASOCIADAS A PROCEDIMIENTO MÉDICO QUIRÚRGICO	3	2,97%
VARICELA INDIVIDUAL	2	1,98%
LEPTOSPIROSIS	2	1,98%
VIH/SIDA/MORTALIDAD POR SIDA	1	0,99%
SÍFILIS GESTACIONAL	1	0,99%
PAROTIDITIS	1	0,99%
DEFECTOS CONGENITOS	1	0,99%
INTOXICACIONES	1	0,99%
<b>Total general</b>	<b>101</b>	<b>100,00%</b>

Fuente: Notificación Sivigila por Territorio y Territorio de procedencia, Salud Total, año 2023.

Ilustración 2. Distribución de casos de eventos de interés en salud pública por curso de vida, territorio Aracataca, año 2023



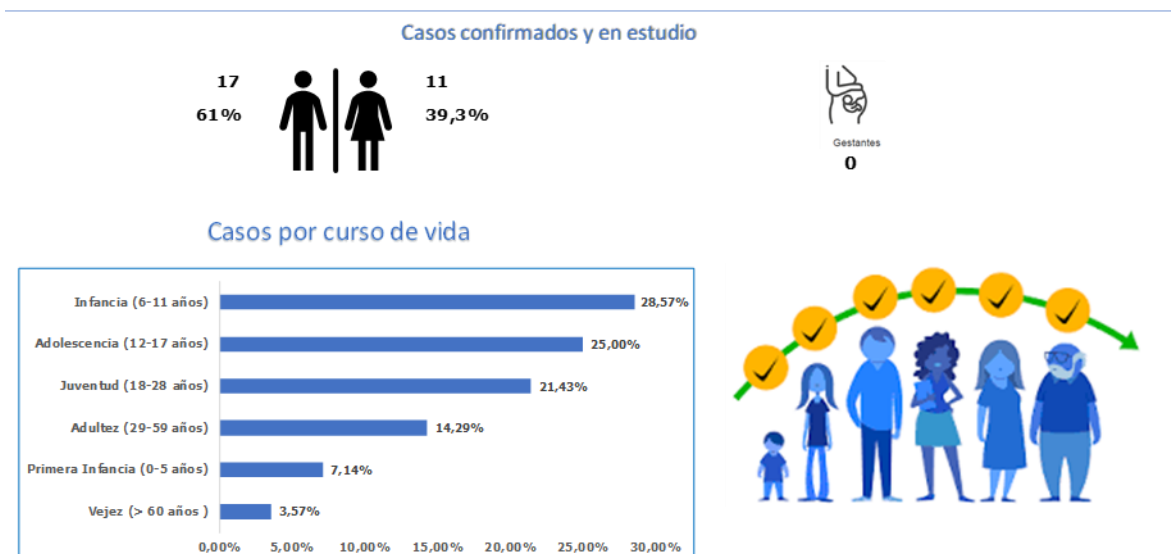
Fuente: Notificación Sivigila por Territorio y Territorio de procedencia, Salud Total, año 2023

Tabla 9. Distribución de casos confirmados y en estudio de mortalidad, territorio Aracataca, año 2023

NOMBRE EVENTO	CASOS	%
DEFECTOS CONGENITOS	1	100,00%
<b>Total general</b>	<b>1</b>	<b>100,00%</b>

Fuente: Notificación Sivigila por Territorio y Territorio de procedencia, Salud Total, año 2023

Ilustración 3. Comportamiento del Dengue, territorio Aracataca, año 2023



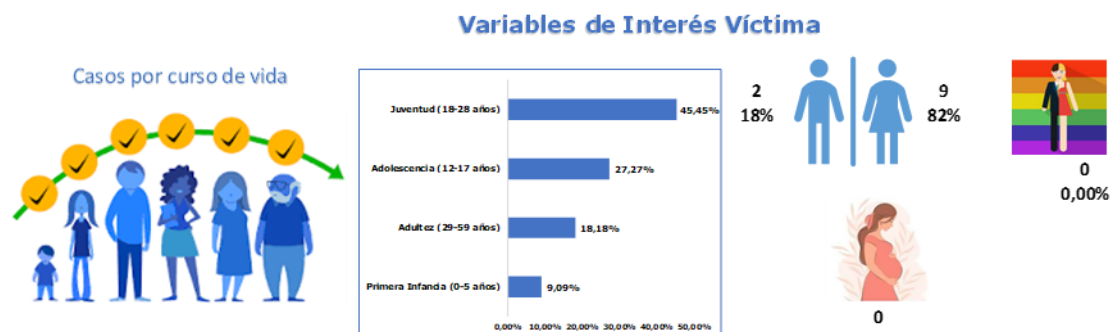
Fuente: Notificación Sivigila código INS 210 por Territorio y Territorio de procedencia, Salud Total, año 2023

Ilustración 4. Comportamiento notificación de casos por violencia de género, territorio Aracataca, año 2023



Fuente: Notificación Sivigila código INS 875 por Territorio y Territorio de residencia, Salud Total, año 2023

Ilustración 5. Comportamiento notificación de casos por violencia de género, variables de interés en víctima, territorio Aracataca, año 2023



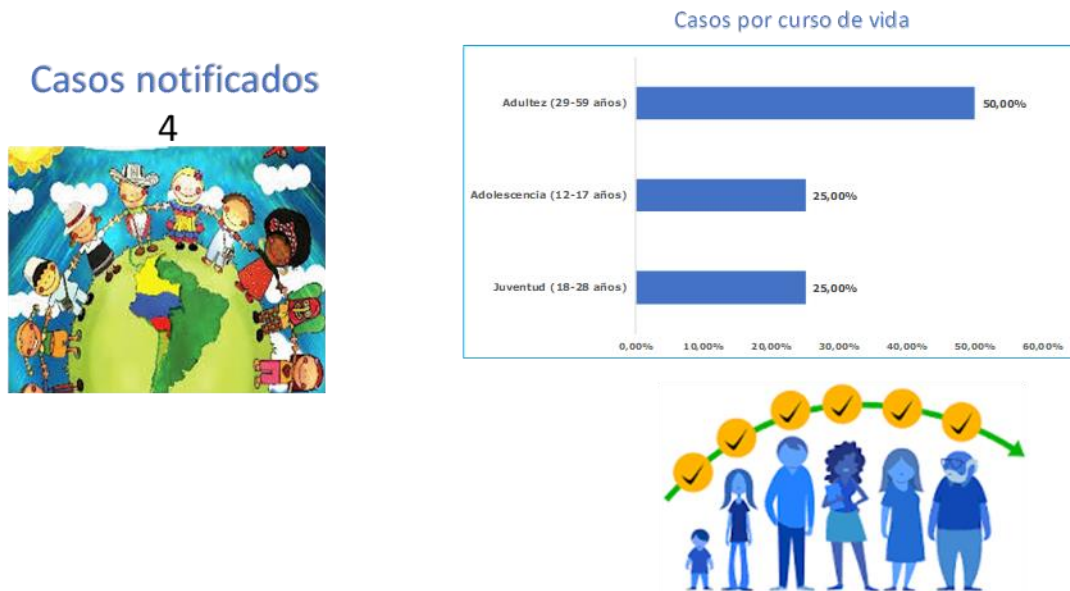
Fuente: Notificación Sivigila código INS 875 por Territorio y Territorio de residencia, Salud Total, año 2023

Ilustración 6. Comportamiento notificación de casos por violencia de género, variables de interés en agresor, territorio Aracataca, año 2023



Fuente: Notificación Sivigila código INS 875 por Territorio y Territorio de residencia, Salud Total, año 2023.

Ilustración 7. Comportamiento notificación de casos por intento de suicidio, territorio Aracataca, año 2023



Fuente: Notificación Sivigila código INS 356 por Territorio y Territorio de residencia, Salud Total, año 2023.

	<b>CARACTERIZACION POBLACIONAL TERRITORIO ARACATACA AÑO 2023</b>	<b>Fecha: 28-02-2024</b>
	<b>GESTION DEL RIESGO EN SALUD</b>	<b>Versión: 1.0</b> <b>Página 16 de 17</b>

*Ilustración 8. Variables de interés de los casos notificados por intento de suicidio, territorio Aracataca, año 2023*



Fuente: Notificación Sivigila código INS 356 por distrito y Territorio de residencia, Salud Total, año 2023.



## Matriz de estrategias de gestión para los riesgos priorizados en salud. Salud Total EPS-S

Para cada uno de los riesgos identificados en Salud Total EPS-S se describen los indicadores que nos permiten medir y evaluar la implementación del modelo de atención de gestión de riesgos en salud. Cada estrategia incluye a su vez un componente de vigilancia que hace referencia al ejercicio de verificar el funcionamiento de las estrategias definidas para cada riesgo con el fin de ejercer control sobre el mismo, identificar fallos y oportunidades de mejora y realizar planes de mejoramiento, siempre basada en el comportamiento de los indicadores de salud de los protegidos. Esta parte del proceso inicia desde la definición de los indicadores de seguimiento en la implementación de las estrategias de gestión de riesgo en salud de los protegidos hasta la socialización de las mediciones del impacto con las áreas interesadas.

Siendo el objetivo primario de la gestión el mejoramiento del estado de salud de los protegidos, la medición de su cumplimiento debe estar supeditada a la valoración del impacto de las intervenciones implementadas en la población de afiliados, el cual debe ser evaluado en términos de las ganancias en salud para los pacientes y las eficiencias generadas al Sistema General de Seguridad Social.

Riesgo	Población objeto	Estrategia de gestión	Objetivo general	Descripción operativa	Indicador de resultado	Responsable
Salud infantil y del joven	Protegidos menores de 15 años	- Programa de crecimiento y desarrollo - Programa del joven - Programa de planificación familiar - Estrategia AIEPI	Gestionar el ingreso de la población infantil y joven a los programas de detección temprana buscando implementar las diferentes actividades de promoción y mantenimiento de la salud.	Identificación de la población susceptible de los programas realizando actividades de demanda inducida individual y poblacional. Contratación y seguimiento de IPS de componente primario para la ejecución asistencial. Seguimiento global a través del cumplimiento de los indicadores de consulta de primera vez a los programas de infancia y Joven.	Porcentaje de menores de 10 años con consulta para crecimiento y desarrollo de primera vez. Porcentaje de jóvenes de 10 a 29 años con consulta de Primera vez para la consulta de detección de alteraciones del Joven.	Nacional: Coordinador nacional de PyP. Local: Enfermera jefe de PyP.
Gestantes	Protegidas en gestación, hombres y mujeres en edad fértil.	- Programa de control prenatal - Programa de planificación familiar	Procurar que toda mujer en edad fértil acceda de forma voluntaria a los programas de salud sexual y reproductiva y disfrute de sus servicios y beneficios. En caso de gestación que esta sea exitosa y el producto de la misma sea saludable a través de la identificación oportuna de los factores de riesgo los cuales son intervenidos.	Identificación de las posibles usuarias que cumplan criterios de ingreso al programa de salud sexual y reproductiva con ingreso oportuno a la intervención de la requerido. Contratación y seguimiento de las IPS del componente primario para la ejecución de las actividades de control prenatal y planificación familiar. Contratación y seguimiento de las IPS del componente complementario para la ejecución de las actividades de la atención del parto y el recién nacido. Seguimiento del cumplimiento del mismo e intervención de las desviaciones que se presenten.	Razón de mortalidad materna	Nacional: Líder nacional de salud sexual y reproductiva. Local: Enfermera jefe de PyP.
Salud mental	Protegidos con diagnóstico de enfermedad mental, farmacodependencia, víctimas de violencia de cualquier índole.	Programa de salud mental	Gestionar la identificación de la población con alteración en salud mental con el fin de definir planes de gestión que permitan una intervención oportuna de su condición.	Identificación de la población susceptible de los programas incluyendo actividades de demanda inducida individual y poblacional. Contratación y seguimiento a las IPS del componente primario y complementario que realizan el componente asistencial. Seguimiento global a través del cumplimiento de los indicadores	Porcentaje de pacientes con atención en salud para condición de salud mental.	Nacional: Líder nacional de salud mental. Local: Enfermera jefe de PyP.
Riesgo cardiovascular	Protegidos con diagnóstico confirmado de hipertensión arterial y/o diabetes mellitus.	- Programa de salud cardiovascular - Programa renal - Programa de diabetes	Prevenir, controlar, retrasar y/o evitar la progresión de morbilidad en protegidos con riesgo cardiovascular y mejorar la calidad de vida en las personas que presenten estos padecimientos, mediante intervenciones organizadas basadas en las mejores evidencias científicas.	Actividades de demanda inducida para la captación de la población en riesgo para optimizar la adherencia al programa y el tratamiento oportuno. Garantía del tamizaje renal y las demás actividades asistenciales que lleven al control de las enfermedades precursoras de daño renal. Contratación y seguimiento a las IPS del componente primario y complementario que realizan el componente asistencial. Monitoreo de los indicadores de resultado.	Incidencia de insuficiencia renal crónica en menores de 60 años.	Nacional: Coordinación nacional de Riesgo cardiovascular y Líder nacional de riesgo cardiovascular. Local: Enfermera jefe de POAS.
Artritis	Protegidos con diagnóstico confirmado de artritis	POA de artritis	Asegurar que toda la con diagnóstico confirmado de artritis acceda a la prestación de servicios de salud integrales y oportunos.	Búsqueda de población susceptible de padecer esta patología con confirmación diagnóstica a través de un médico especialista en la patología. Contratación de las IPS del nivel complementario para las actividades de diagnóstico, tratamiento y rehabilitación que se requieren. Seguimiento a la entrega y adherencia al tratamiento.	Porcentaje de pacientes con artritis con remisión de la actividad de la enfermedad	Nacional: Líder nacional de artritis Local: Enfermera jefe de POAS.
Cáncer	Protegidos con diagnóstico confirmado de cáncer (en cualquiera de sus estadios o localizaciones)	POA de Cáncer	Asegurar que toda la población adulta con diagnóstico confirmado de cáncer y población pediátrica con sospecha y confirmación de cáncer accedan a la prestación de servicios de salud integrales y oportunos en cada etapa del proceso diagnóstico, tratamiento, rehabilitación y cuidados paliativos.	Identificación y marcación dentro del sistema de la población con cáncer. Estructuración de modelos de contratación que aseguren por parte de la red del componente complementario integridad y oportunidad en la atención. Seguimiento a la población en el proceso y monitoreo de los indicadores de oportunidad.	Oportunidad de la atención en cáncer adultos: mama, óvulo, gástrico, colon y recto y próstata, y de leucemia aguda en niños (Tiempo entre el diagnóstico hasta el primer tratamiento en días).	Nacional: Líder nacional de cáncer Local: Enfermera jefe de POAS.
Insuficiencia renal crónica	Protegidos con insuficiencia renal crónica que requieren terapia de reemplazo renal	POA de Insuficiencia Renal Crónica	Verificar la adherencia a la Terapia de Reemplazo Renal, buscando la disminución de las complicaciones asociadas a la patología de base.	Identificación de la población en riesgo con seguimiento mensual de asistencia a sesiones dialíticas. Articulación de las unidades renales del componente complementario con los programas prenatales y de riesgo cardiovascular del componente primario y los prestadores de trasplante renal para los pacientes que aplique.	Porcentaje de pacientes prevalentes en hemodíalisis con Kt/v >= 1.2	Nacional: Coordinación nacional de Riesgo cardiovascular y Líder nacional de riesgo cardiovascular. Local: Enfermera jefe de POAS.