

**Salud Total** EPS-S

**PAC** **Planes**  
Complementarios

**Beneficios que  
marcan la  
Diferencia**

**Plan Gama**

Tu salud no  
es a medias  
debe ser **total**

# VIVE EL PRESENTE SALUDABLEMENTE LLENO DE **CONFIANZA**

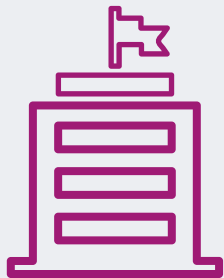
En el **Plan Gama** acompañamos a la generación que cuida su salud física y emocional. Queremos estar presentes en las metas y logros que te propongas con tu cuidado y el de los tuyos.

## *Plan Gama*



Recuerda que con tu plan complementario de **Salud Total EPS** puedes elegir donde ser atendido.

*Conoce el directorio y encuentra:*



Los Centros integrales de atención de las especialidades de acceso directo.



Clínicas e IPS aliadas que te atenderán para cada servicio según tu plan.



Información y orientación médica telefónica.

***¡Agenda tu cita fácilmente!***



# ¿Cómo acceder al *Directorio*?

1

Ingresa a:  
[www.saludtotal.com.co](http://www.saludtotal.com.co)  
**Opción:**  
**Planes Complementario**

2

Ingresa a  
la opción  
**Directorio**



3

**Selecciona:**

PRODUCTO



El plan al que te  
encuentras afiliado

SUCURSAL

El departamento  
donde te encuentras

SERVICIO



El tipo de servicio  
médico que requieres

ESPECIALIDAD



La especialidad  
que requieres

4

Al final, recibirás toda la información  
de la **red de prestadores aliada disponible**  
correspondiente al plan seleccionado

**MEDICINA GENERAL**

CINICA CENTRO INTEGRAL TALEMAO  
CENTRO POLICENICO DEL OLAYA  
CIA CINICA UNIVERSIDAD DE LA SABANA  
CINICA DE MARY SA  
CINICA DEL COUNTRY SA



# Si presentas dificultades con el servicio recuerda que tenemos el canal **TE ESCUCHAMOS** para solucionar tus inquietudes:



# Beneficios que marcan la *Diferencia*

**Plan Gama**

- ✓ ACCESO DIRECTO A  
**16 ESPECIALIDADES**
- ✓ CENTROS INTEGRALES DE ATENCIÓN  
**MÉDICA Y ODONTOLÓGICA**
- ✓ DIRECTORIO  
**MÉDICO Y ODONTOLÓGICO**
- ✓ **VALIDACIÓN DE LA ANTIGÜEDAD**  
DE OTROS PLANES
- ✓ **COBERTURA NACIONAL**
- ✓ **SIN PAGO MODERADOR**  
EN LOS CENTROS INTEGRALES DE SALUD
- ✓ **ATENCIÓN PREFERENCIAL EN IPS**
- ✓ **DESCUENTOS POR PLANES**  
DE PAGO
- ✓ **RED MÉDICA Y ODONTOLÓGICA**  
**CON EXPERIENCIA Y RECONOCIMIENTO**



## **Acceso directo a 16 Especialidades**

- ✓ Medicina General
- ✓ Pediatría
- ✓ Ginecología
- ✓ Obstetricia
- ✓ Medicina Interna
- ✓ Medicina Familiar
- ✓ Dermatología
- ✓ Cirugía General
- ✓ Ortopedia
- ✓ Oftalmología
- ✓ Urología
- ✓ Psicología
- ✓ Nutrición
- ✓ Optometría
- ✓ Odontología General
- ✓ Odontopediatría





## Cobertura de maternidad y atención neonatal.

Aplica periodo de carencia



## Orientación médica telefónica.



veaigo Super Salud

## Medicina y terapias alternativas.



## Consulta médica domiciliaria en el lugar donde te encuentres.\*

De acuerdo a cobertura geográfica





# Cobertura en

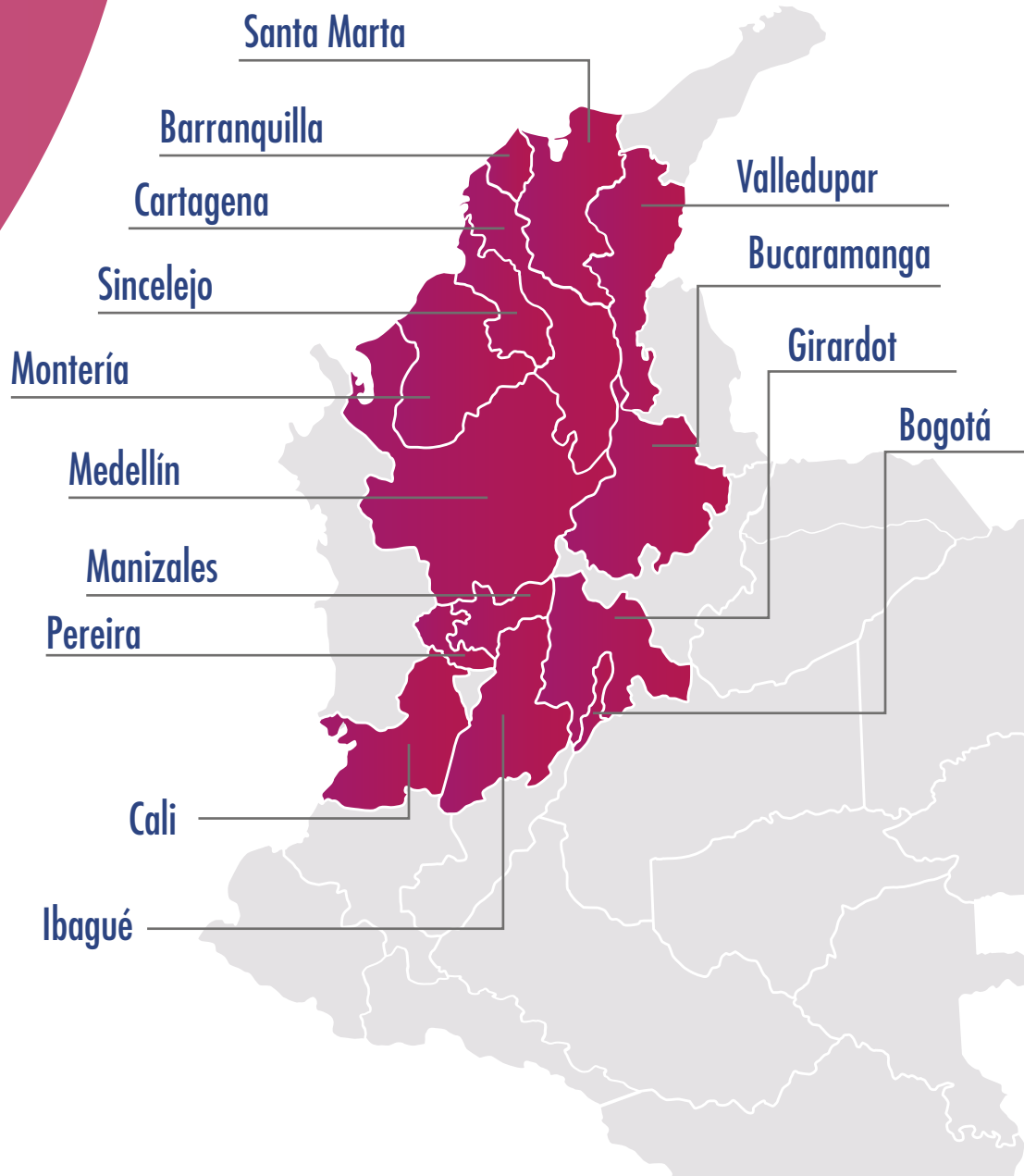
# 14

## CIUDADES A NIVEL NACIONAL

*Lo mejor de viajar es estar tranquilo en cualquier parte del país, por eso cuentas con cobertura de tu Plan Complementario en 14 ciudades. Accede tranquilo.*

**SaludTotal** EPS-S

**PAC** Planes  
Complementarios





## ***ENTREGA DE MEDICAMENTOS***

Los Planes de Atención Complementaria NO tienen dentro de su cobertura la entrega de medicamentos ambulatorios, accede a la entrega de los medicamentos cubiertos dentro del Plan de Beneficios de Salud (PBS), en la red de farmacias del PBS.

El valor a cancelar de la cuota moderadora es de acuerdo a lo establecido por el Plan de Beneficios de Salud (PBS). La fórmula tiene una vigencia de treinta (30) días para su reclamación.



## DIRECCIONAMIENTOS

Solicita tu direccionamiento a través de los siguientes canales:



**SaludTotalPAC**

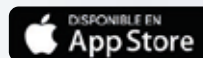
*Oficina Virtual*



[www.saludtotal.com.co](http://www.saludtotal.com.co)

Adjunta la historia clínica y la orden médica con el nombre del prestador donde deseas tu servicio, recibe tu direccionamiento y comunícate directamente al número telefónico del prestador para pedir tu cita.

Descarga la App **SaludTotalPAC**, realiza tus trámites y consultas al instante.





# Medios de Pago

## PAGO ONLINE

Realiza a través de transacción electrónica el pago de tu facturación, mensual, trimestral, semestral o anual en pagos en línea.

 Tarjeta débito/crédito:



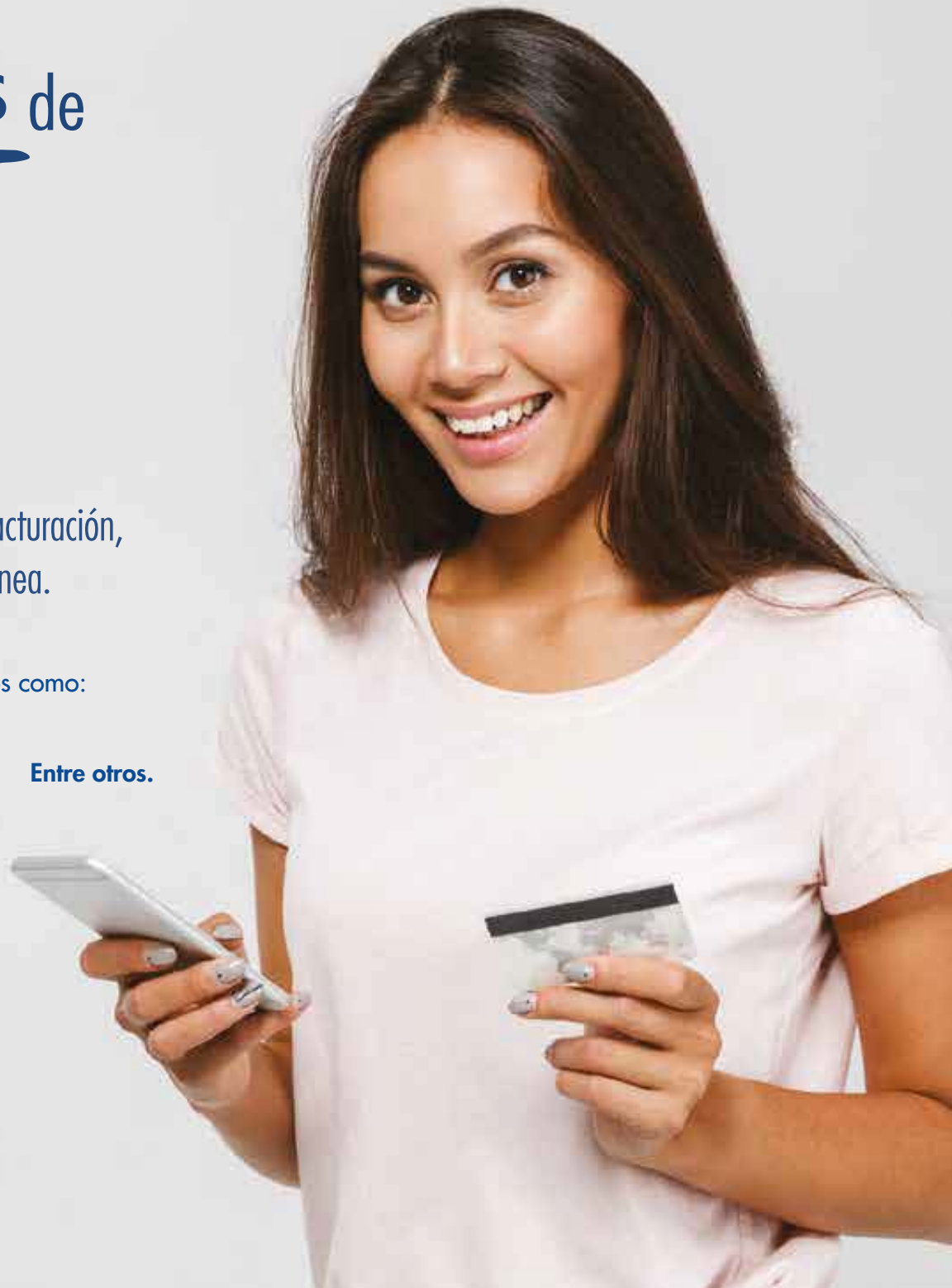
 Elige medios como:

 **Nequi** Entre otros.

## PAGO EN OFICINAS Y CORRESPONSALES BANCARIOS



Descarga e imprime tu factura PAC en la Oficina Virtual y paga fácil.



# CANALES DE ATENCIÓN



## Atención Telefónica

Orientación Telefónica disponible las veinticuatro (24) horas del día  
**Comunícate a nuestra línea de atención de tu ciudad**

**BARRANQUILLA:**  
(605) 369 8555

**BOGOTÁ:**  
(601) 4430000

**BUCARAMANGA:**  
(607) 643 8130

**CALI:**  
(602) 398 1018

**CARTAGENA:**  
(605) 656 9341

**GIRARDOT:**  
(601) 887 2825

**IBAGUÉ:**  
(608) 270 9751

**MANIZALES:**  
(606) 878 2700

**MEDELLÍN:**  
(604) 319 9919

**MONTERÍA:**  
(604) 784 8949

**PEREIRA:**  
(606) 349 7301

**SANTA MARTA:**  
(605) 432 8750

**SINCELEJO:**  
(605) 279 9225

**VALLEDUPAR:**  
(605) 574 8258



## Pablo Asesor En Línea

Ingresa a [www.saludtotal.com.co](http://www.saludtotal.com.co) o en la APP Salud Total EPS-S. Pablo te brindará acompañamiento en: afiliación, direccionamientos y más servicios.



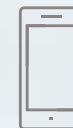
## Te Escuchamos

Ingresa a [www.saludtotal.com.co](http://www.saludtotal.com.co) opción "Te Escuchamos" donde puedes solicitar información, peticiones, sugerencias y más servicios; además recibe la respuesta a tus solicitudes.



## Oficina Virtual

Podrás acceder a direccionamientos, copia de tu factura y pagos en línea.



## APP SaludTotalPAC

Podrás acceder a tu carné, certificaciones, direccionamientos, pagos y directorio.

# Siguenos

(Redes sociales oficiales)



@saludtotalpac



Salud Total EPS



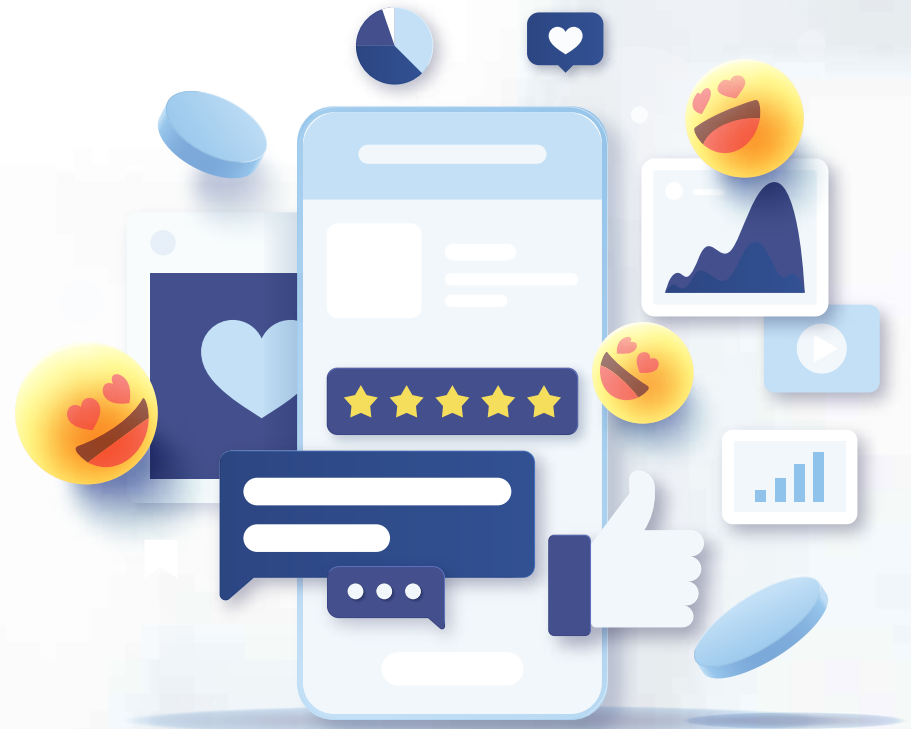
@EPSSaludTotal



Salud Total EPS-S



Salud Total



Si quieres saber más detalles sobre  
tu manual de usuario

[haz clic aquí](#)