

Salud Total EPS-S

PAC **Planes**
Complementarios

**Beneficios que
marcan la
Diferencia**

Plan Gama

Tu salud no
es a medias
debe ser **total**

VIVE EL PRESENTE SALUDABLEMENTE LLENO DE **CONFIANZA**

En el **Plan Gama** acompañamos a la generación que cuida su salud física y emocional. Queremos estar presentes en las metas y logros que te propongas con tu cuidado y el de los tuyos.

Plan Gama



Recuerda que con tu plan complementario de **Salud Total EPS** puedes elegir donde ser atendido.

Conoce el directorio y encuentra:



Los Centros integrales de atención de las especialidades de acceso directo.



Clínicas e IPS aliadas que te atenderán para cada servicio según tu plan.



Información y orientación médica telefónica.

¡Agenda tu cita fácilmente!

¿Cómo acceder al *Directorio*?

1

Ingresa a:
www.saludtotal.com.co
Opción:
Planes Complementario

2

Ingresa a
la opción
Directorio



3

Selecciona:

PRODUCTO



El plan al que te
encuentras afiliado

SUCURSAL

El departamento
donde te encuentras

SERVICIO



El tipo de servicio
médico que requieres

ESPECIALIDAD



La especialidad
que requieres

4

Al final, recibirás toda la información
de la **red de prestadores aliada disponible**
correspondiente al plan seleccionado

MEDICINA GENERAL

CINICA CENTRO INTEGRAL TALEMA
CENTRO POLICLINICO DEL OLIVA
CIA CINICA UNIVERSIDAD DE LA SABANA
CINICA DE MARY SA
CINICA DEL COUNTRY SA



Si presentas dificultades con el servicio recuerda que tenemos el canal **TE ESCUCHAMOS** para solucionar tus inquietudes:



Beneficios que marcan la *Diferencia*

Plan Gama

- ✓ ACCESO DIRECTO A
16 ESPECIALIDADES
- ✓ CENTROS INTEGRALES DE ATENCIÓN
MÉDICA Y ODONTOLÓGICA
- ✓ DIRECTORIO
MÉDICO Y ODONTOLÓGICO
- ✓ **VALIDACIÓN DE LA ANTIGÜEDAD**
DE OTROS PLANES
- ✓ **COBERTURA NACIONAL**
- ✓ **SIN PAGO MODERADOR**
EN LOS CENTROS INTEGRALES DE SALUD
- ✓ **ATENCIÓN PREFERENCIAL EN IPS**
- ✓ **DESCUENTOS POR PLANES**
DE PAGO
- ✓ **RED MÉDICA Y ODONTOLÓGICA**
CON EXPERIENCIA Y RECONOCIMIENTO



Acceso directo a 16 Especialidades

- ✓ Medicina General
- ✓ Pediatría
- ✓ Ginecología
- ✓ Obstetricia
- ✓ Medicina Interna
- ✓ Medicina Familiar
- ✓ Dermatología
- ✓ Cirugía General
- ✓ Ortopedia
- ✓ Oftalmología
- ✓ Urología
- ✓ Psicología
- ✓ Nutrición
- ✓ Optometría
- ✓ Odontología General
- ✓ Odontopediatría



Cobertura de maternidad y atención neonatal.

Aplica periodo de carencia



Orientación médica telefónica.



Medicina y terapias alternativas.



Consulta médica domiciliaria en el lugar donde te encuentres.*

De acuerdo a cobertura geográfica

Cobertura en

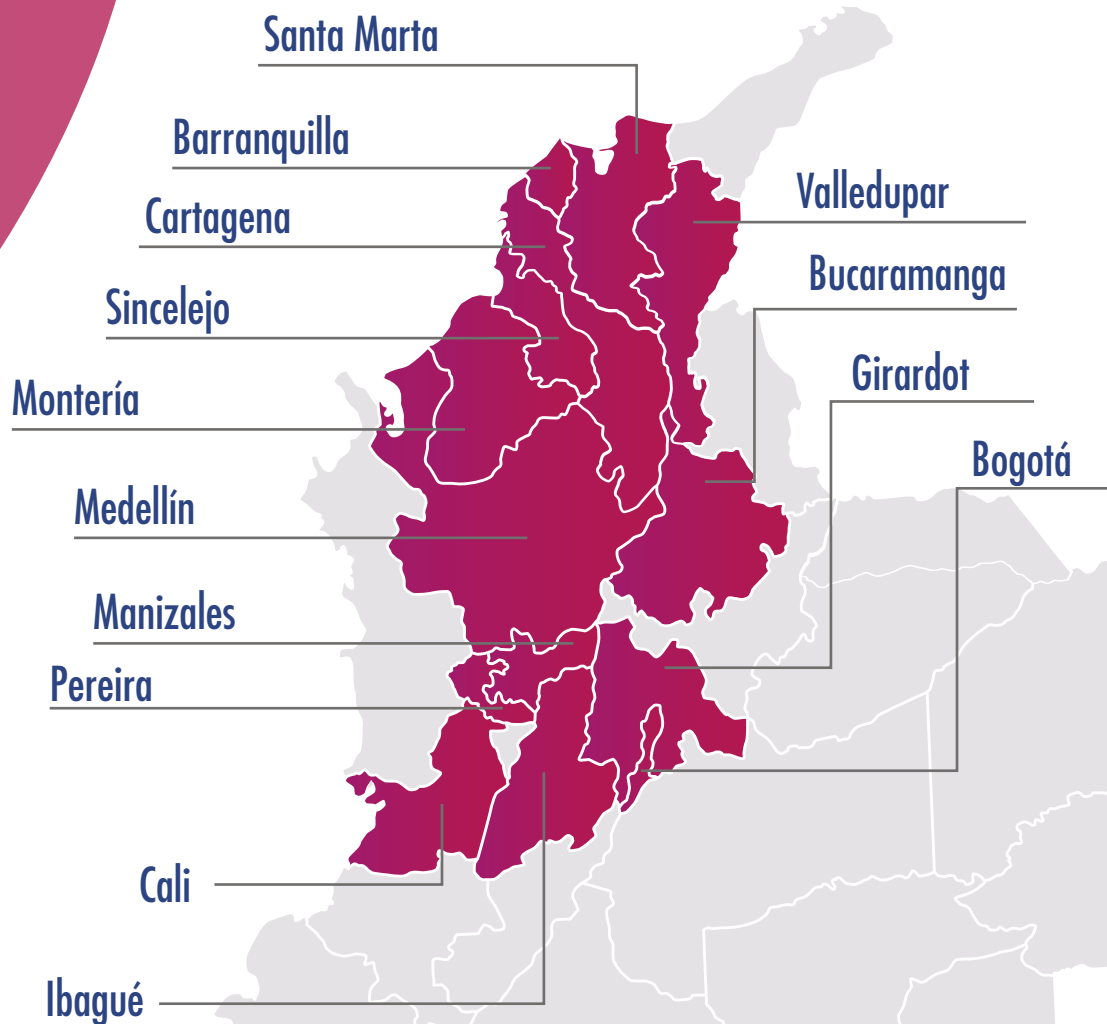
14

CIUDADES A NIVEL NACIONAL

Lo mejor de viajar es estar tranquilo en cualquier parte del país, por eso cuentas con cobertura de tu Plan Complementario en 14 ciudades. Accede tranquilo.

SaludTotal_{EPS-S}

PAC Planes
Complementarios





ENTREGA DE MEDICAMENTOS

Los Planes de Atención Complementaria NO tienen dentro de su cobertura la entrega de medicamentos ambulatorios, accede a la entrega de los medicamentos cubiertos dentro del Plan de Beneficios de Salud (PBS), en la red de farmacias del PBS.

El valor a cancelar de la cuota moderadora es de acuerdo a lo establecido por el Plan de Beneficios de Salud (PBS). La fórmula tiene una vigencia de treinta (30) días para su reclamación.



DIRECCIONAMIENTOS

Solicita tu direccionamiento a través de los siguientes canales:



SaludTotalPAC

Oficina Virtual



www.saludtotal.com.co

Adjunta la historia clínica y la orden médica con el nombre del prestador donde deseas tu servicio, recibe tu direccionamiento y comunícate directamente al número telefónico del prestador para pedir tu cita.

Descarga la App **SaludTotalPAC**, realiza tus trámites y consultas al instante.



Medios de Pago

PAGO ONLINE

Realiza a través de transacción electrónica el pago de tu facturación, mensual, trimestral, semestral o anual en pagos en línea.

 Tarjeta débito/crédito:



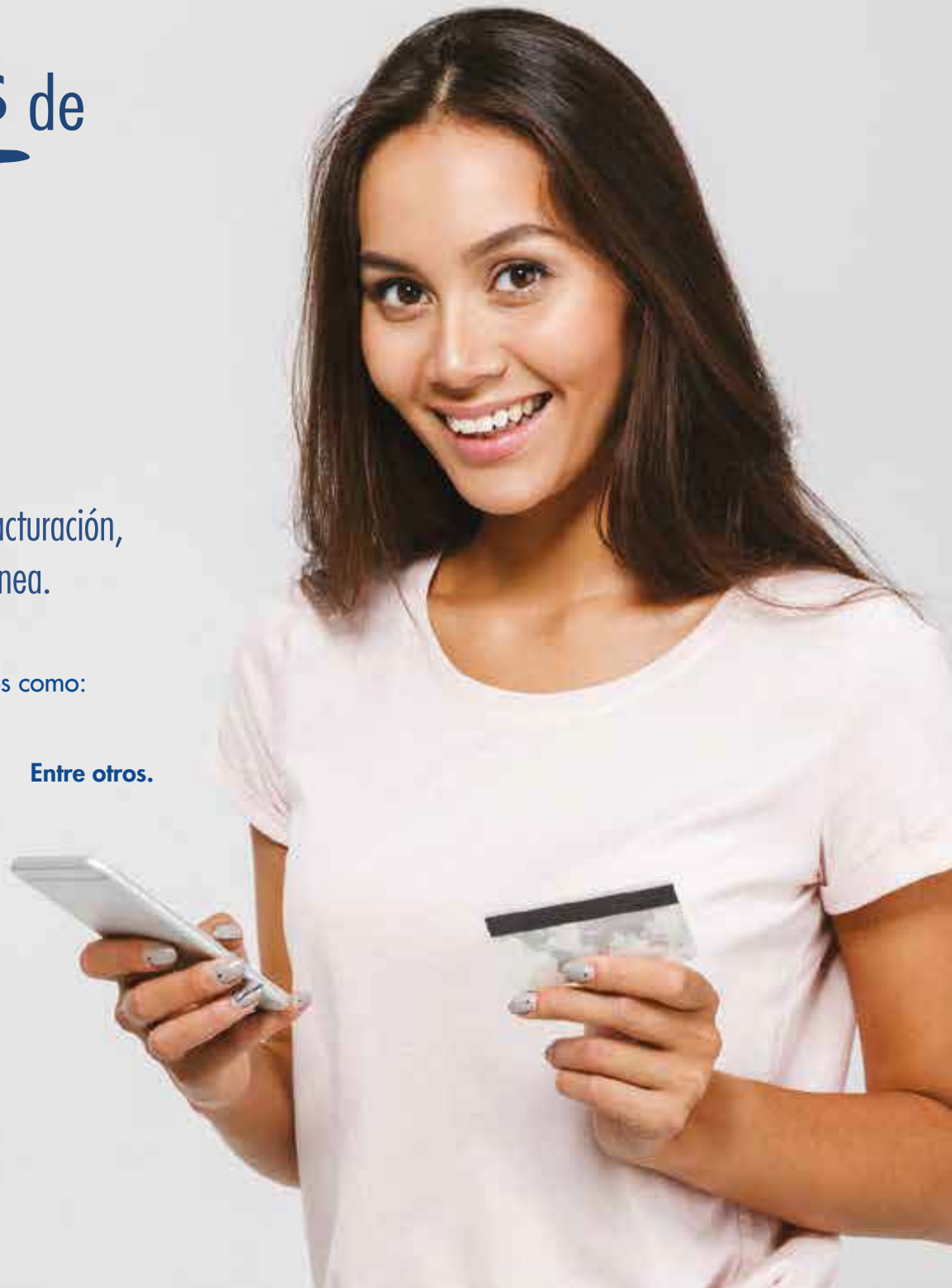
 Elige medios como:

 **Nequi** Entre otros.

PAGO EN OFICINAS Y CORRESPONSALES BANCARIOS



Descarga e imprime tu factura PAC en la Oficina Virtual y paga fácil.



CANALES DE ATENCIÓN



Atención Telefónica

Orientación Telefónica disponible las veinticuatro (24) horas del día
Comunícate a nuestra línea de atención de tu ciudad

BARRANQUILLA:
(605) 369 8555

BOGOTÁ:
(601) 4430000

BUCARAMANGA:
(607) 643 8130

CALI:
(602) 398 1018

CARTAGENA:
(605) 656 9341

GIRARDOT:
(601) 887 2825

IBAGUÉ:
(608) 270 9751

MANIZALES:
(606) 878 2700

MEDELLÍN:
(604) 319 9919

MONTERÍA:
(604) 784 8949

PEREIRA:
(606) 349 7301

SANTA MARTA:
(605) 432 8750

SINCELEJO:
(605) 279 9225

VALLEDUPAR:
(605) 574 8258



Pablo Asesor En Línea

Ingresa a www.saludtotal.com.co o en la APP Salud Total EPS-S. Pablo te brindará acompañamiento en: afiliación, direccionamientos y más servicios.



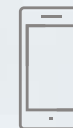
Te Escuchamos

Ingresa a www.saludtotal.com.co opción "Te Escuchamos" donde puedes solicitar información, peticiones, sugerencias y más servicios; además recibe la respuesta a tus solicitudes.



Oficina Virtual

Podrás acceder a direccionamientos, copia de tu factura y pagos en línea.



APP SaludTotalPAC

Podrás acceder a tu carné, certificaciones, direccionamientos, pagos y directorio.

Síguenos

(Redes sociales oficiales)



@saludtotalpac



Salud Total EPS



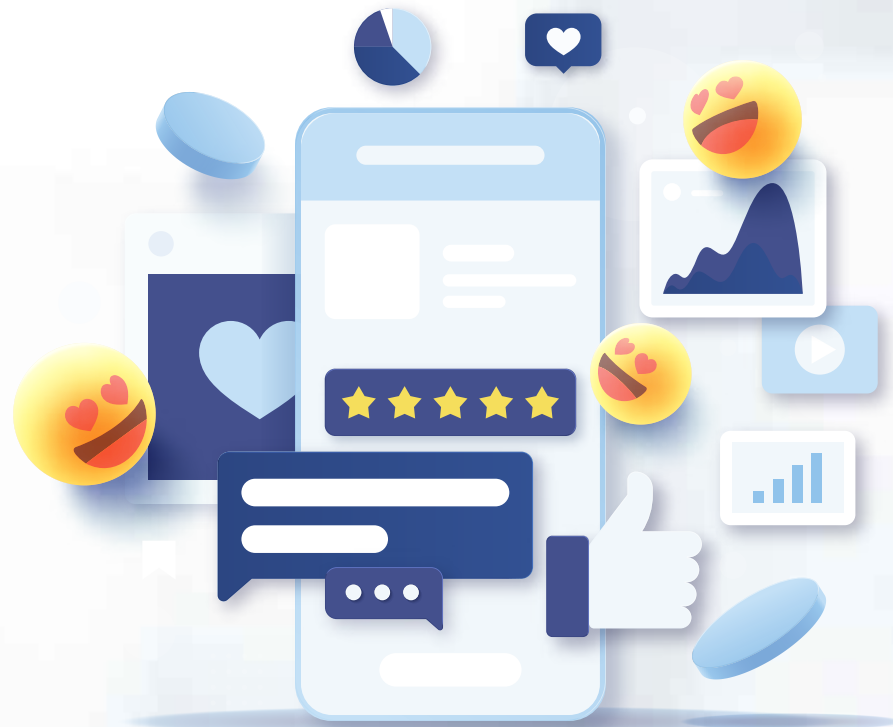
@EPSSaludTotal



Salud Total EPS-S



Salud Total



*Si quieres saber más detalles sobre
tu manual de usuario*

haz clic aquí