

Salud Total EPS-S

PAC Planes
Complementarios

**Beneficios que
marcan la
Diferencia**

Plan Omega

Tu salud no
es a medias
debe ser *total*



MARCA SIEMPRE TU ESTILO

El **Plan Omega** conocemos el mundo de la salud dental sin filtros; te brindamos el acompañamiento de profesionales de la salud expertos para cada especialidad odontológica. En esta experiencia sonreimos todos con facilidad y asequibilidad.

Plan Omega



Recuerda que con tu plan complementario de **Salud Total EPS** puedes elegir donde ser atendido.

Conoce el directorio y encuentra:



Los Centros integrales de atención de las especialidades de acceso directo.



Clínicas e IPS aliadas que te atenderán para cada servicio según tu plan.



Información y orientación médica telefónica.

¡Agenda tu cita fácilmente!

¿Cómo acceder al *Directorio*?

1

Ingresa a:
www.saludtotal.com.co
Opción:
Planes Complementario

2

Ingresa a
la opción
Directorio



3

Selecciona:

PRODUCTO



El plan al que te
encuentras afiliado

SUCURSAL

El departamento
donde te encuentras

SERVICIO



El tipo de servicio
médico que requieres

ESPECIALIDAD



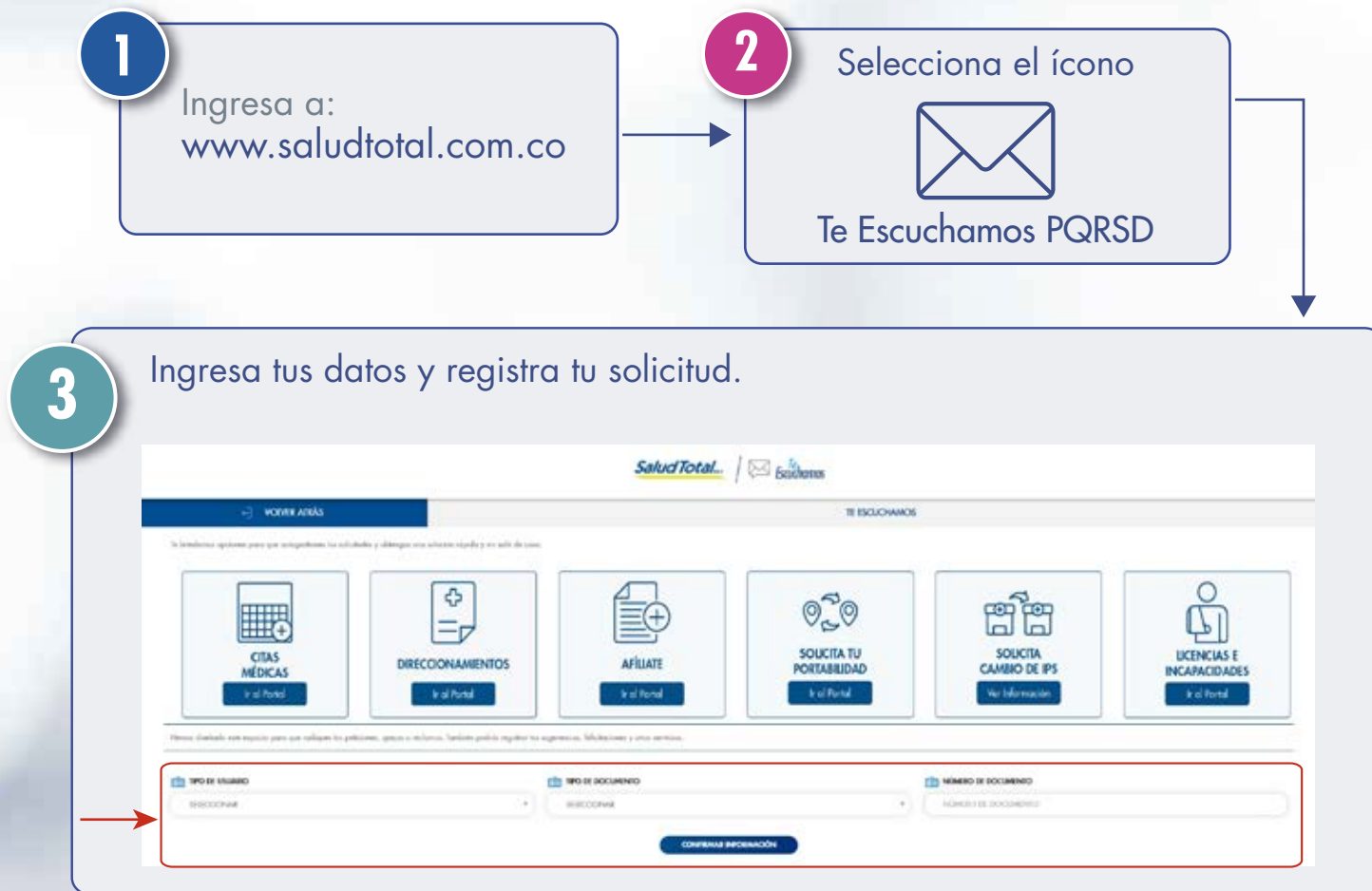
La especialidad
que requieres

4

Al final, recibirás toda la información
de la **red de prestadores aliada disponible**
correspondiente al plan seleccionado



Si presentas dificultades con el servicio recuerda que tenemos el canal **TE ESCUCHAMOS** para solucionar tus inquietudes:



Beneficios que marcan la *Diferencia*

Plan Omega

ACCESO DIRECTO A 5 ESPECIALIDADES ODONTOLÓGICAS

- ✓ CENTROS INTEGRALES DE ATENCIÓN ODONTOLÓGICA
- ✓ DIRECTORIO ODONTOLÓGICO
- ✓ VALIDACIÓN DE LA ANTIGÜEDAD DE OTROS PLANES
- ✓ COBERTURA NACIONAL

✓ **SIN PAGO MODERADOR**
EN LOS CENTROS INTEGRALES DE
ATENCIÓN ODONTOLÓGICA

✓ **ATENCIÓN PREFERENCIAL**
EN IPS

✓ **DESCUENTOS POR**
PLANES DE PAGO

✓ **RED MÉDICA Y ODONTOLÓGICA**
CON EXPERIENCIA Y
RECONOCIMIENTO



Acceso directo a 5 especialidades odontológicas

- ✓ Odontología General
- ✓ Cirugía Oral
- ✓ Odontopediatría
- ✓ Periodoncia
- ✓ Endodoncia



Tratamientos odontológicos.

Aplica periodo de carencia



Ortodoncia preventiva y ortodoncia correctiva.

Aplica periodo de carencia



Examen oral y ayudas diagnósticas.

Aplica periodo de carencia



Blanqueamiento estético.

Aplica periodo de carencia

Cobertura en

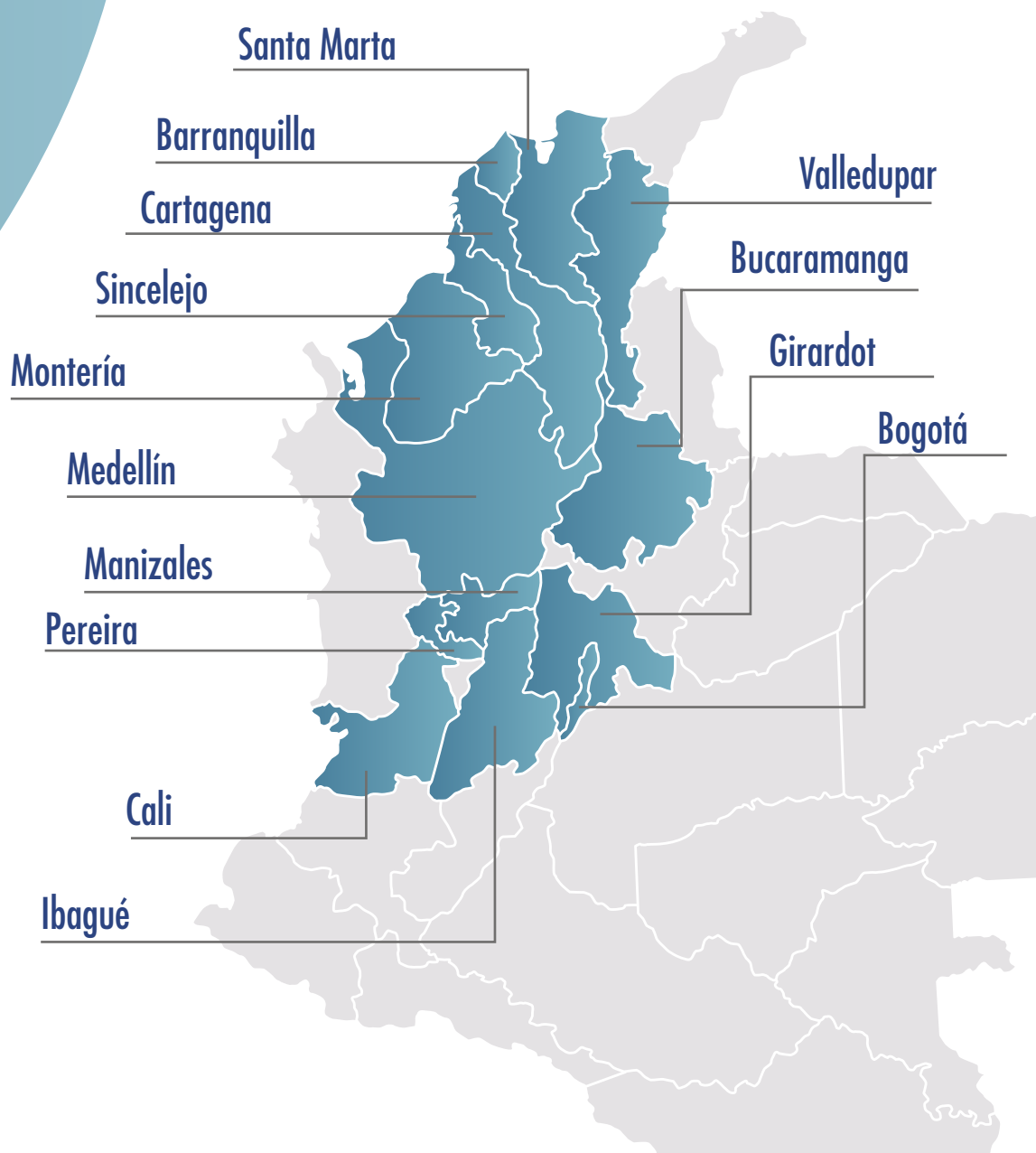
14

CIUDADES A NIVEL NACIONAL

Lo mejor de viajar es estar tranquilo en cualquier parte del país, por eso cuentas con cobertura de tu Plan Complementario en 14 ciudades. Accede tranquilo.

SaludTotal EPS-S

PAC Planes
Complementarios





ENTREGA DE MEDICAMENTOS

Los Planes de Atención Complementaria NO tienen dentro de su cobertura la entrega de medicamentos ambulatorios, accede a la entrega de los medicamentos cubiertos dentro del Plan de Beneficios de Salud (PBS), en la red de farmacias del PBS.

El valor a cancelar de la cuota moderadora es de acuerdo a lo establecido por el Plan de Beneficios de Salud (PBS). La fórmula tiene una vigencia de treinta (30) días para su reclamación.



DIRECCIONAMIENTOS

Solicita tu direccionamiento a través de los siguientes canales:



SaludTotalPAC

Oficina Virtual



www.saludtotal.com.co

Adjunta la historia clínica y la orden médica con el nombre del prestador donde deseas tu servicio, recibe tu direccionamiento y comunícate directamente al número telefónico del prestador para pedir tu cita.

Descarga la App **SaludTotalPAC**, realiza tus trámites y consultas al instante.



Medios de Pago

PAGO ONLINE

Realiza a través de transacción electrónica el pago de tu facturación, mensual, trimestral, semestral o anual en pagos en línea.

 Tarjeta débito/crédito:



 Elige medios como:



PAGO EN OFICINAS Y CORRESPONSALES BANCARIOS

Descarga e imprime tu factura PAC en la Oficina Virtual y paga fácil.



CANALES DE ATENCIÓN



Atención Telefónica

Orientación Telefónica disponible las veinticuatro (24) horas del día
Comunícate a nuestra línea de atención de tu ciudad

BARRANQUILLA:
(605) 369 8555

BOGOTÁ:
(601) 4430000

BUCARAMANGA:
(607) 643 8130

CALI:
(602) 398 1018

CARTAGENA:
(605) 656 9341

GIRARDOT:
(601) 887 2825

IBAGUÉ:
(608) 270 9751

MANIZALES:
(606) 878 2700

MEDELLÍN:
(604) 319 9919

MONTERÍA:
(604) 784 8949

PEREIRA:
(606) 349 7301

SANTA MARTA:
(605) 432 8750

SINCELEJO:
(605) 279 9225

VALLEDUPAR:
(605) 574 8258



Pablo Asesor En Línea

Ingresa a www.saludtotal.com.co o en la APP Salud Total EPS-S. Pablo te brindará acompañamiento en: afiliación, direccionamientos y más servicios.



Te Escuchamos

Ingresa a www.saludtotal.com.co opción "Te Escuchamos" donde puedes solicitar información, peticiones, sugerencias y más servicios; además recibe la respuesta a tus solicitudes.



Oficina Virtual

Podrás acceder a direccionamientos, copia de tu factura y pagos en línea.



APP SaludTotalPAC

Podrás acceder a tu carné, certificaciones, direccionamientos, pagos y directorio.

Síguenos

(Redes sociales oficiales)



@saludtotalpac



Salud Total EPS



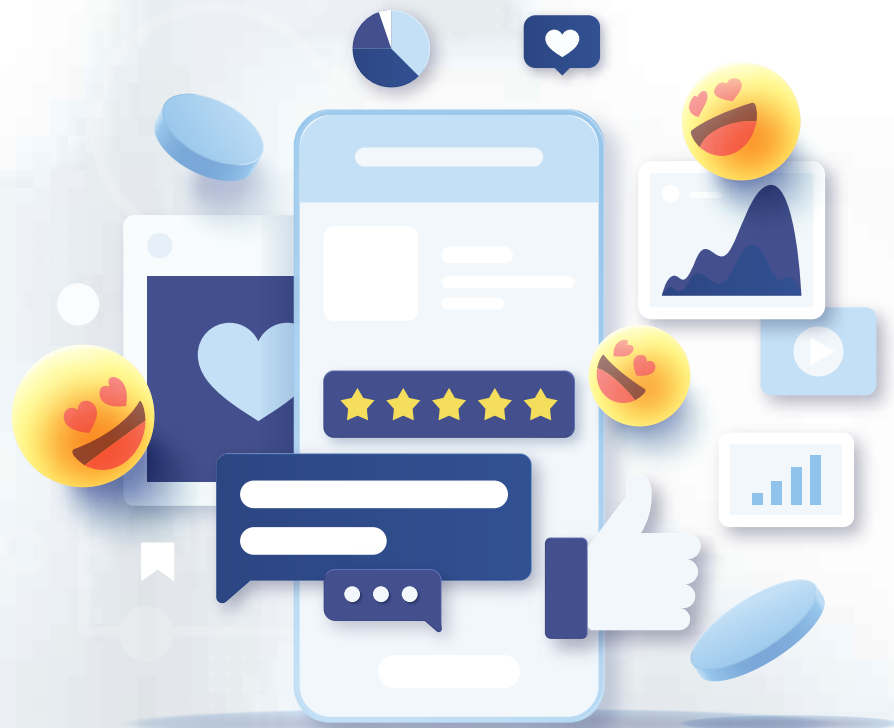
@EPSSaludTotal



Salud Total EPS-S



Salud Total



*Si quieres saber más detalles sobre
tu manual de usuario*

haz clic aquí